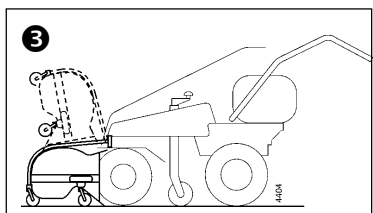
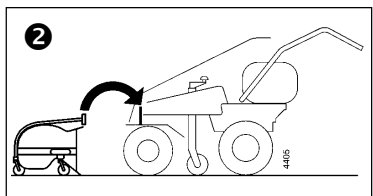
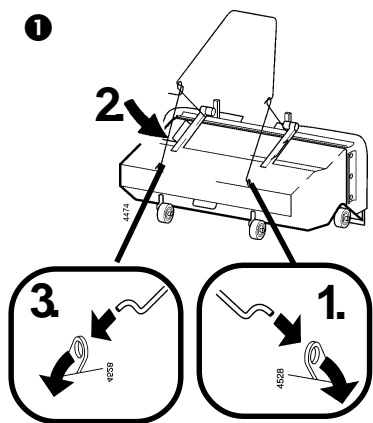


### Aufnahmezapfen

Für den Anbau des Sammelbehälters und des Schneeräumschildes beidseitig die Aufnahmezapfen (12) mit Scheiben und Sechskantmutter an das Grundschutzdach montieren (bei Arbeitsbreite 70 cm wird der Aufnahmezapfen auch durch die Anbau-Schutzdächer montiert).



### Sammelbehälter

#### 1 Montage

Griffbügel wie dargestellt auf den Sammelbehälter auflegen

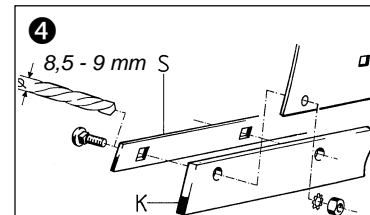
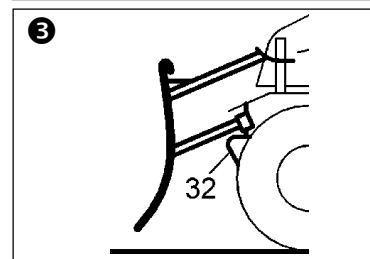
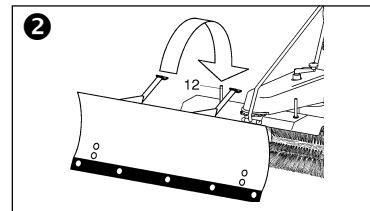
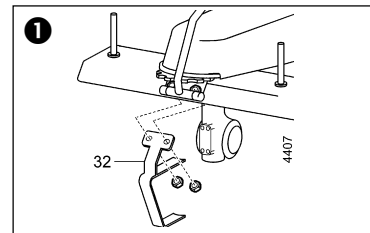
1. Gestängeende in die Öse am Sammelbehälter einführen
2. Gestänge etwas durchbiegen und
3. Gestängeende dabei in die 2. Öse einführen

#### 2 Anbau

- Sammelbehälter von vorne mit den Aufnahmebohren auf die Aufnahmezapfen stecken.

#### 3 Entleerung

- Kehrmaschine an die Entleerungsstelle fahren und Sammelbehälter durch Ziehen am Griff nach hinten oder vorne am Rahmen hochschwenken - Schmutz fällt nach unten heraus bzw.:
- Sammelbehälter nach oben aus den Aufnahmezapfen aushängen, an die Entleerungsstelle tragen und ausleeren.



### Schneeräumer

#### 1 Erstmontage

- Anschlagbügel (32) von vorne unten an das Grundschutzdach mit den Befestigungsschrauben montieren. Der Anschlagbügel kann auch zum Kehren an der Maschine montiert bleiben.

#### 2 Anbau

- Schneeräumschild von vorne mit den Aufnahmebohren auf die Aufnahmezapfen (12) stecken
- Schneeräumschild ist mit der Schwenkstange wie beim Kehren schwenkbar.

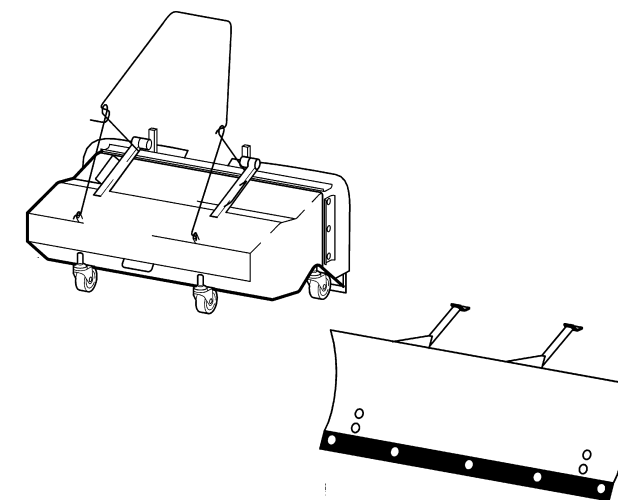
#### 3 Transportstellung

- Schneeräumschild anheben und auf die Nase am Anschlagbügel (32) auflegen.

#### Kunststoffscharleiste

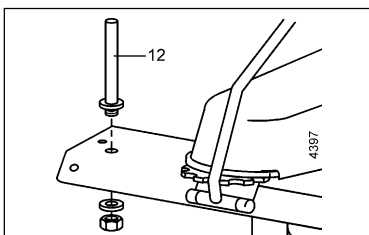
- 4 Es kann eine Kunststoff-Scharleiste (K) unter die Stahl-Scharleiste (S) angebaut werden. Die Kunststoff-Scharleiste (agria-Nr. 0496911) ist nach der Stahl-Scharleiste (oben bündig) abzu bohren und ggf. entsprechend zu kürzen.

## Kehrmaschinen-Sammelbehälter 6194 211/221 und Schneeräumer 6196 011/021



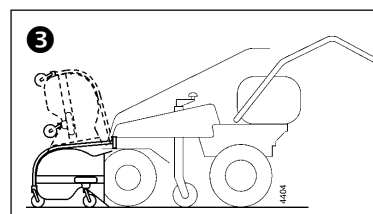
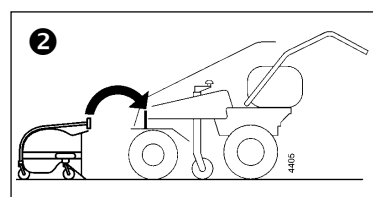
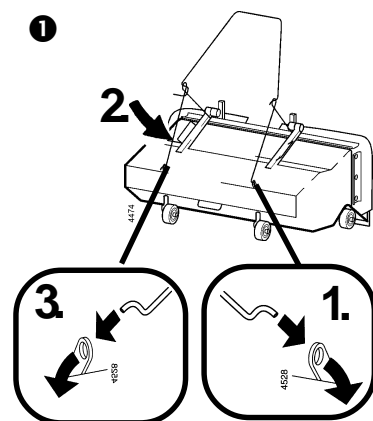
Montageanleitung Nr. 998 309-A 03.12

D



### Pivot récepteur

Pour le montage du bac de ramassage et de la chasse-neige, monter des deux côtés les pivots récepteurs (12) avec les rondelles et les écrous à six pans sur le capot de protection de base (lorsque la largeur de travail est de 70 cm, monter le pivot récepteur également en travers les capots de protection).



### Bac de ramassage

#### 1 Montage

Poser l'étrier-poignée sur le bac de ramassage comme indiqué sur la vue.

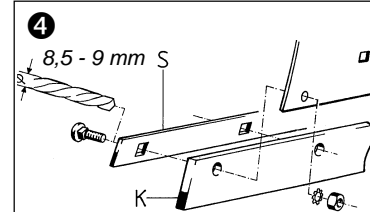
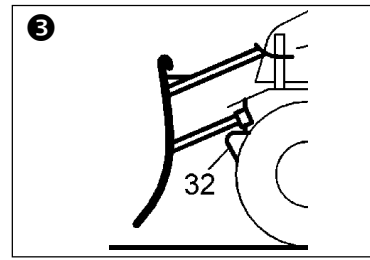
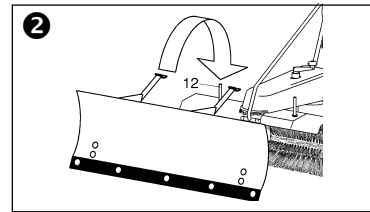
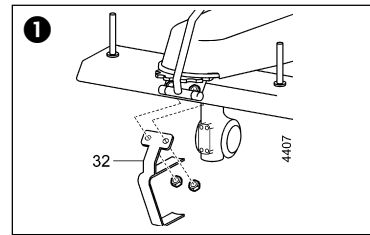
1. Introduire l'embout de tringle dans l'oeillet du bac de ramassage.
2. Cintrer légèrement la tringle et
3. introduire l'embout de tringle dans le 2me oeillet.

#### 2 Pose

- Placer le bac de ramassage par l'avant avec les tubes sur les pivots récepteurs.

#### 3 Evacuation

- Amener la balayeuse/ramasseuse au point de décharge et pivoter le bac de ramassage sur le châssis vers le haut en tirant la poignée vers l'arrière ou vers l'avant - les déchets vont tomber ou bien :
- enlever le bac de ramassage vers le haut des pivots récepteurs, l'amener au point de décharge et le vider.



### Chasse-neige

#### 1 Première montage

- Monter l'étrier butée (32) par l'avant en bas sur le capot de protection de base à l'aide des vis de fixation. L'étrier butée peut rester sur la machine pour les travaux de ramassage.

#### 2 Pose

- Placer la chasse-neige par l'avant avec les tubes sur les pivots récepteurs (12).
- Il est possible de pivoter la chasse-neige à l'aide de la tringle comme sur la balayeuse.

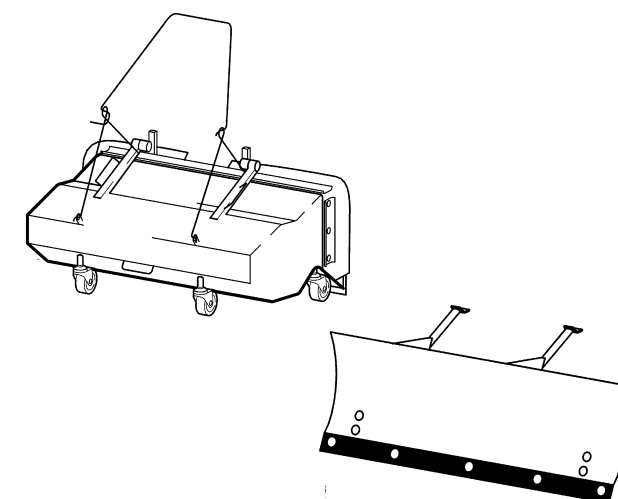
#### 3 Position de transport

- Lever la chasse-neige et l'amener sur le nez de l'étrier de butée (32).

#### Lame en matière plastique

- 4 Il est possible d'ajouter une lame en plastique (K) en dessous de la lame en acier (S). Percer la lame en plastique (réf. agria 0496911) en haut du côté de la lame en acier (à fleur) et si nécessaire la raccourcir.

## Bac de ramassage de balayeuse 6194 211/221 et Chasse-neige 6196 011/021



Notice de montage n° 998 309-A 03.12

F