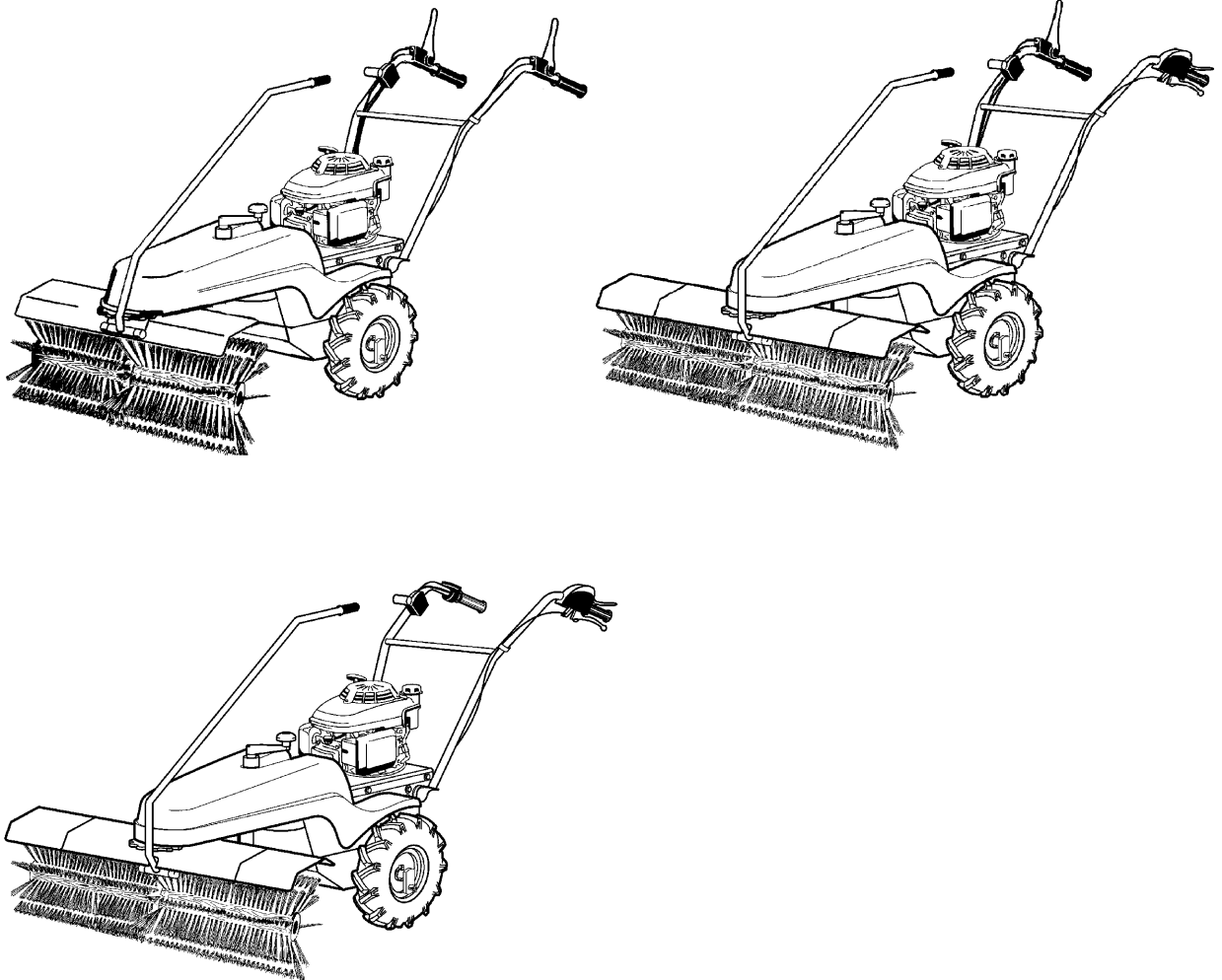


Ersatzteilliste

Kehrmaschine 7100 Cleanstar

basic
compact
comfort
premium



997 157













Verzeichnis

	Seite	Tafel
Aufkleber	33	255071
Besenantrieb basic	4	3107
Besenantrieb compact	14 - 17	254402, 254403
Besenantrieb comfort, premium	18 - 21	289901, 289902
Getriebe basic	4	3107
Getriebe compact	6	3025
Getriebe comfort	8	3026
Getriebe premium	10	2899
Hydrostatgetriebe premium	12	3195
Lenkholm basic	4	3107
Lenkholm compact	23	3027
Lenkholm comfort	24	3028
Lenkholm premium	25	2900
Sammelbehälter 6194 211, -221	27	2612
Sammelbehälter 7194 211	4	3107
Schmierstoffe, Korrosionsschutzmittel, Klebstoffe, Lacke	32	2137
Spritzschürze 6194 921	28	2822
Schneeschieber Cleanstar compact, comfort, premium ... 6196 011, -021	29	2613
Schneeräumschild Cleanstar basic 7194 011	4	3107
Schneeketten	30	2358
Triebräder 7190 261, - 061	30	2903, 2904
Wassersprengereinrichtung 6194 481	27	2799
Werkzeug	32	2124
Winkelgetriebe	22	2546

Tafel 2350 Empfehlungen, Symbol-Beschreibung, Hinweise

Blatt 1 von 1

Symbol-Beschreibung:

-  = Warnhinweise beachten
-  = wichtige Information
- ... = Teil mit Dicht- bzw. Klebemittel (siehe Angaben) einbauen bzw. einkleben.
-  = Fläche vor dem Montieren mit Fett (siehe Angaben) einstreichen.
-  = Teil aus arbeitstechnischen Gründen einölen
- ..Nm = Anzugswerte der Befestigungsschrauben.
-  = Einbaurichtung beachten!
-  = mit Spezialwerkzeug montiert.
-  = Sichtprüfung, Zustandstandsprüfung; Maße und Einstellwerte.
-  = Vor dem Demontieren ist das Markieren der Lage von Teilen zueinander erforderlich. Beim Zusammenbauen ist die Markierung zu beachten.
-  = Teil erst nach Prüfung wiederverwenden, falls notwendig auswechseln
-  = auf Ausführung achten
- <..... = bis Ident-Nr.; Maschinen-Nr.; Fahrgestell-Nr.; Motor-Nr.
- >..... = ab Ident-Nr.; Maschinen-Nr.; Fahrgestell-Nr.; Motor-Nr.
- > = für
- » = siehe
- ENL** = einzeln nicht lieferbar
- ED** = ersetzt durch:
- EDT** = ersetzt durch Teilesatz:
- EV** = Einzelteil von:
- ICL** = inklusiv
- M** = Meterware; anstelle Stückzahl, benötigte Mengenangabe siehe Bemerkung
- X** = Menge nach Bedarf

Anzugswerte für Befestigungsschrauben ohne besondere Angabe in der Ersatzteilliste:

M5	= 5 Nm
M6	= 10 Nm
M8	= 23 Nm
M10	= 45 Nm
M12	= 76 Nm
M14	= 120 Nm
M16	= 168 Nm

Ansprüche, gleich welcher Art, können aus der bildlichen Darstellung der Ersatzteilliste nicht geltend gemacht werden.

Bitte hier die Maschinen-Daten eintragen:

Maschinen-Art.-Nr.:

Ident-/Maschinen-Nr.:

Motor-Typ:


Motor-Nr.:

Kaufdatum:

Geben Sie diese Daten bei jeder Ersatzteilbestellung an, um Fehler bei der Lieferung zu vermeiden.

Nur original agria-Ersatzteile verwenden!

Empfehlung: Wartung und Instandsetzung

 **Vor Reinigungs-, Wartungs- und Reparaturarbeiten Motor abstellen und je nach Motorenausführung Kerzenstecker bzw. Zündschlüssel oder Netzstecker ziehen.**

Eine **agria-Fachwerkstatt** hat geschulte Mechaniker, die eine fachgemäße Wartung und Instandsetzung durchführen. Größere Wartungsarbeiten und Instandsetzungen sollten Sie nur dann selbst vornehmen, wenn Sie über die entsprechenden Werkzeuge und Kenntnisse von Maschinen und Motoren verfügen. Nicht mit einem harten Gegenstand oder Metallwerkzeug gegen das Schwungrad klopfen, es könnte Risse bekommen und während des Betriebes zersplittern und Verletzungen oder Schäden verursachen. Zum Abziehen des Schwungrades nur geeignetes Werkzeug verwenden.

Hinweis für Klebstoffe:

Bei Verwendung von Klebstoff (Schraubensicherung LOCTITE) muß das Bolzengewinde und das Muttergewinde vor dem Auftragen von LOCTITE, sauber und fettfrei sein. Klebestellen mit LOCTITE 242 können mit Schraubenschlüssel gelöst werden. Klebestellen mit LOCTITE 270 und 638 zum Lösen auf ca. 80°C anwärmen.

 **Beachten Sie auch die Packungsbeilage des Klebstoffes!**

Empfehlung: Schmierstoffe und Korrosionsschutzmittel

- Für Motor und Getriebe verwenden Sie die vorgeschriebenen Schmierstoffe (siehe Technische Angaben).
 - Für "offene" Schmierstellen bzw. Nippelschmierstellen empfehlen wir **Bio-Schmieröl** bzw. **Bio-Schmierfett** zu verwenden (nach Angaben in der Betriebsanleitung).
 - Für Konservierung von Maschinen und Geräten empfehlen wir **Bio-Korrosionsschutzöl** zu verwenden (jedoch nicht verwenden für lackierte Außenverkleidungen).
- Korrosionsschutzöl kann mit Pinsel oder Sprühgerät aufgetragen werden.

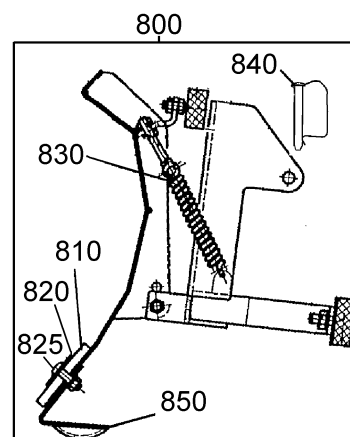
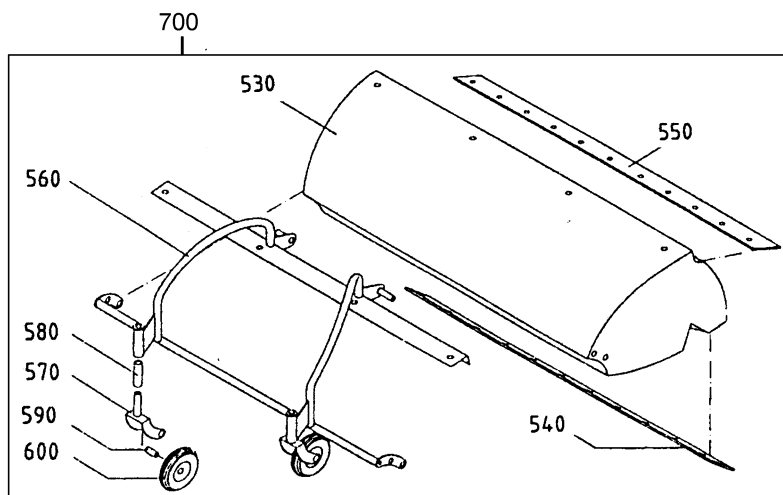
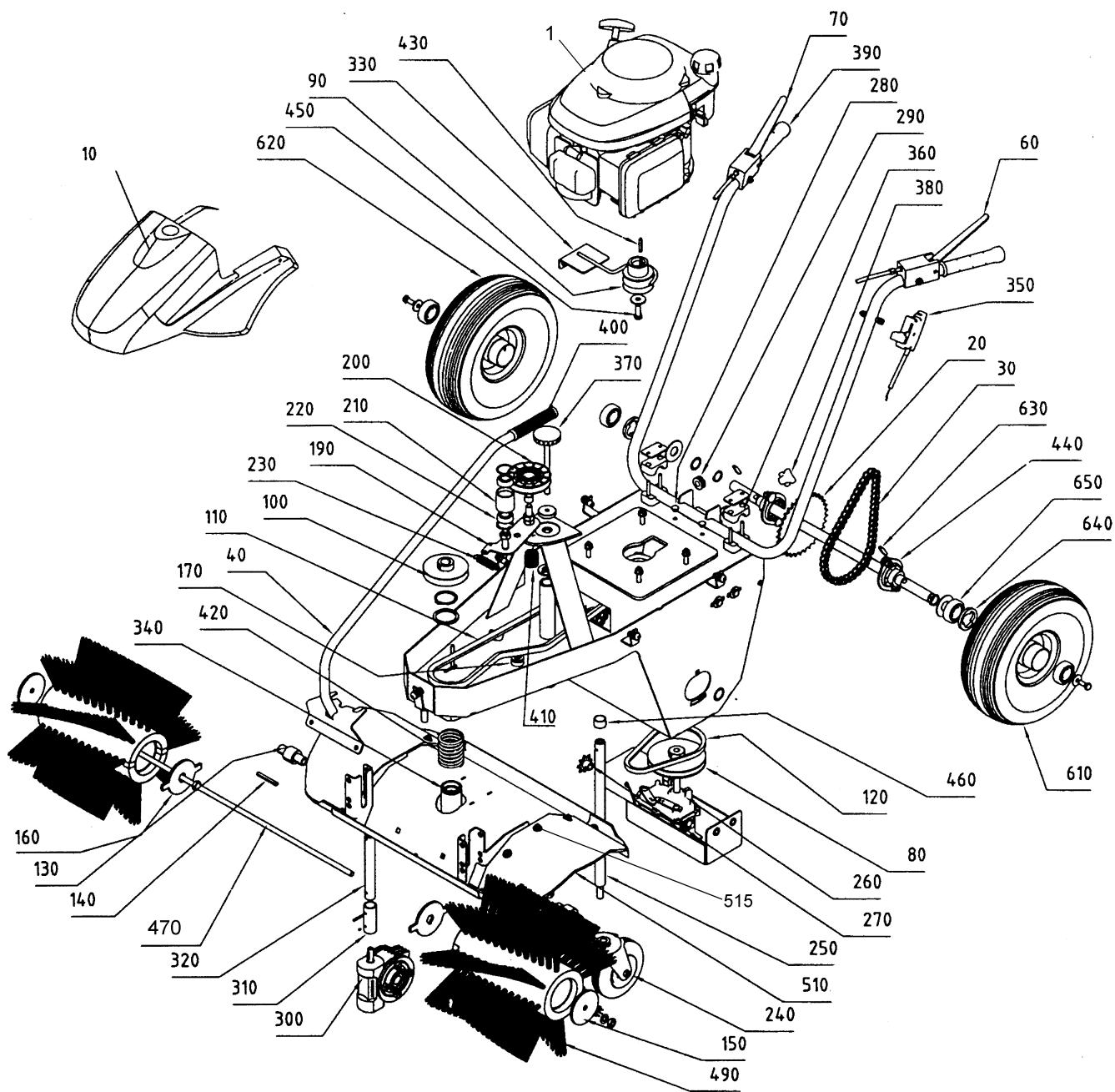
Bio-Schmiermittel und Bio-Korrosionsschutzmittel sind umwelt-schonend, weil sie biologisch schnell abbaubar sind. Mit dem Einsatz von Bio-Schmiermittel und Bio-Korrosionsschutzöl handeln Sie ökologisch richtig, schützen die Umwelt, fördern die Gesunderhaltung von Menschen, Tieren und Pflanzen.

Tafel 3107

Kehrmaschine

Cleanstar basic

Blatt 1 von 2



9758_01A

Tafel 3107

Kehrmaschine

Cleanstar basic

Blatt 2 von 2

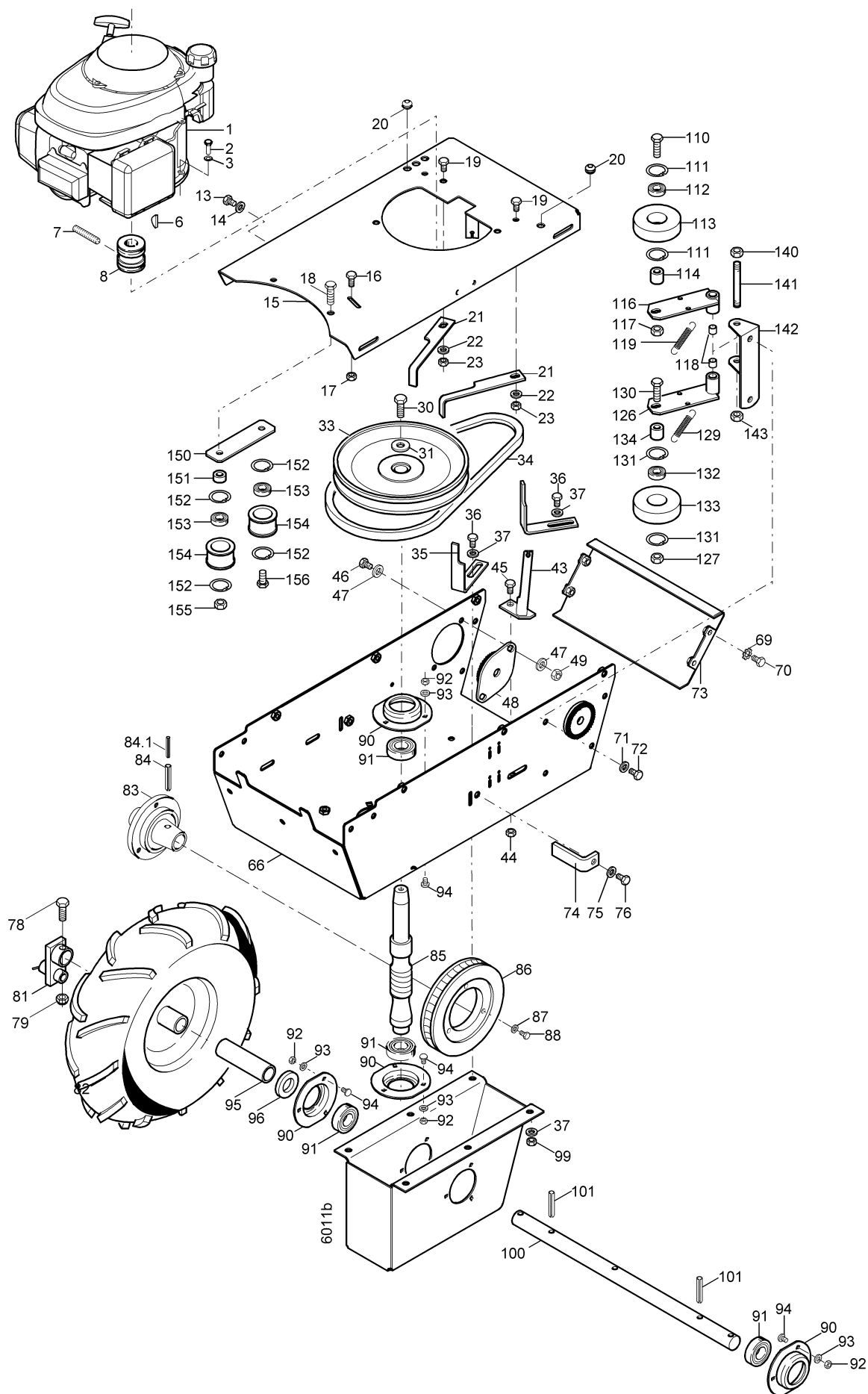
Pos.	Teil-Nr.	Stck.	Bezeichnung	Abmessung	Bemerkungen
1	76203	1	Motor	Honda GCV 135 N2E	
10	469041	1	Haube		
10 a	00316	5	Linseninnensechskantschr.	M 8x20	
10 b	00782	5	Scheibe	8,4x17x1,6	
20	469042	1	Radwelle		
30	469040	1	Rollenkette		
40	469043	1	Schwenkhebel		
50	469044	1	Lenker		
60	469045	1	Betätigungshebel m Bowdenzug, Fahr.	ICL 60a, 60b	
60 a	76585	1	Betätigungshebel ohne Bowdenzug		
60 b	79395	1	Bowdenzug Fahrtrieb	2/1245/112	
70	469046	1	Betätigungshebel m Bowdenzug Besen.	ICL 70a, 70b	
70a	76585	1	Betätigungshebel ohne Bowdenzug		
70b	79396	1	Bowdenzug Besenantrieb	2/1525/135	
100	469058	1	Keilriemenscheibe		
110	469038	1	Keilriemen, Bürstenantrieb XPA1307 Lp	Optibelt tx	
120	469039	1	Keilriemen, Fahrtrieb	SPZ487 Lw	Optibelt sk
140	469068	1	Passfeder	A 6x5x56	
150	469052	2	Scheibe, Bürste außen		
160	469053	2	Scheibe, Bürste innen mit Nasen		
230	469061	1	Zugfeder		
240	469047	1	Lenkrolle	125 R	
250	469067	1	Aufnahme Lenkrolle		
260	469055	1	Schaltgetriebe		
270	469024	1	Kettenrad	Z=8	
300	469048	1	Schneckengetriebe		
310	469050	1	Buchse, Antriebswelle		
320	469049	1	Antriebswelle, Schneckengetriebe		
340	469078	1	Besenschutzdach, Mitte	agria-grün	
350	469059	1	Gasregulierhebel cpl. mit Zug		
370	469064	1	Sterngriff	M10x130	
380	469065	1	Sterngriff	M8x15	
440	79551	2	Flanschlager	RA 20 INA	
460	469066	1	Lagerbuchse		
470	469054	1	Gewindestange	70	
490	469037	2	Bürstenwalze	70	
510	469060	2	Seitenabdeckung	70	
515	79691	10	Flachrundschraube	M 6x16	
515 a	73644	10	Scheibe	6,4x18x1,6	
515 b	12013	10	Sicherungsmutter	M 6	
530	469073	1	Sammelbehälter		
540	469062	1	Gummileiste unten		
550	469063	1	Gummileiste oben		
560	469064	1	Rahmen		
600	469056	2	Lauftrad	120	
610	469025	1	Triebbrad li. 4.00-4 cpl. ICL Freilauf+Lager		
620	469026	1	Triebbrad re. 4.00-4 cpl. ICL Freilauf+Lager		
700	7194 211	1	Sammelbehälter cpl.	70 ICL 530-600	
800	7196 011	1	Schneepflug cpl.	80 ICL 810-850	
810	469057	1	Scharleiste, Schneepflug	80	
820	469070	1	Klemmleiste, Schneepflug	80	
825	368 54	5	Flachrundschraube	M 8x30	
825 a	006 65	5	Sicherungsmutter	M 8	
830	469071	2	Zugfeder, Schneepflug		
840	469072	2	Federsteckbolzen	10x55	
850	469069	1	Set Kufe, Schneepflug	(2 Stück)	

Tafel 3026

Getriebe, Kupplung

Cleanstar compact

Blatt 1 von 2



Tafel 3026

Getriebe, Kupplung

Cleanstar compact

Blatt 2 von 2

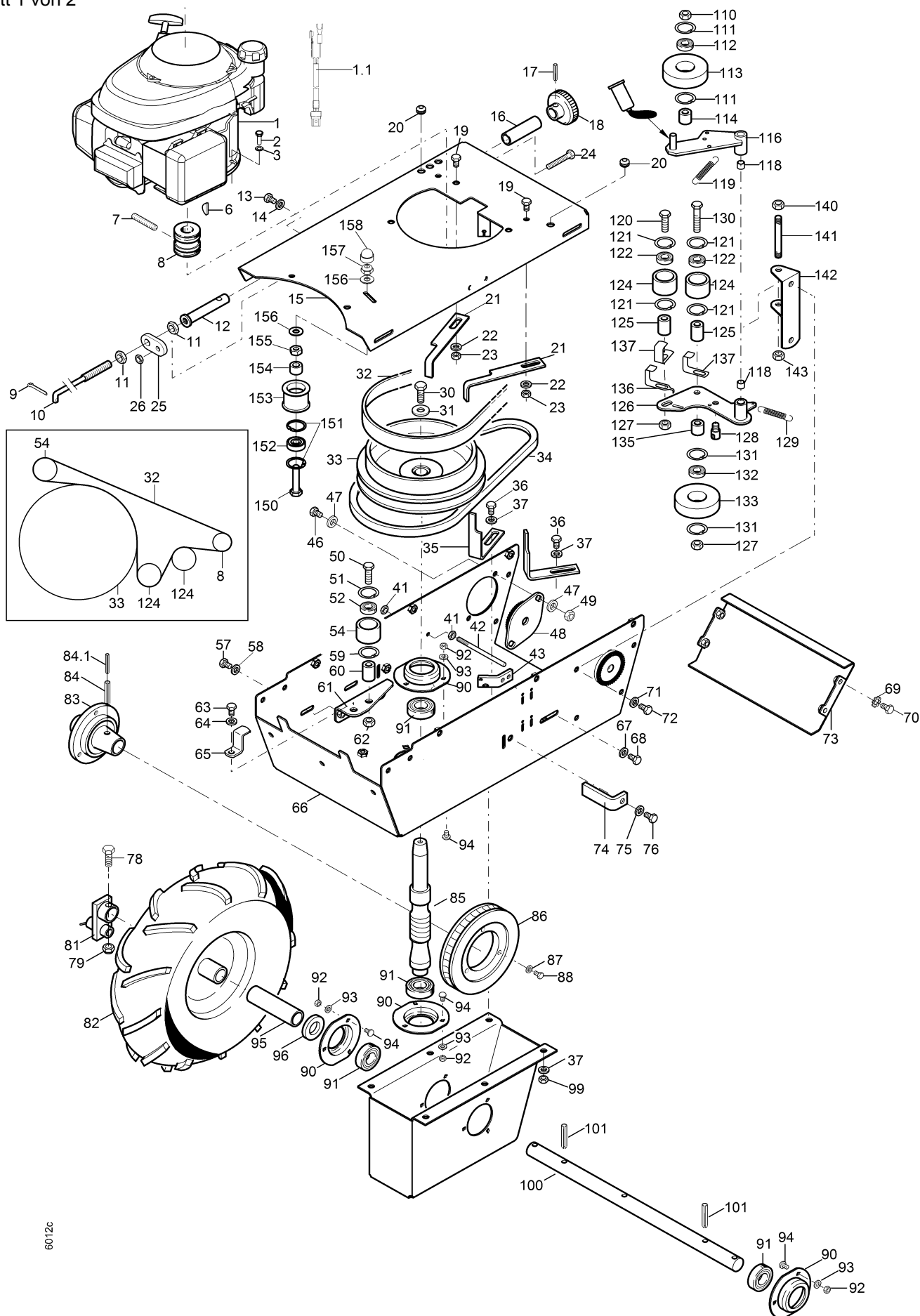
Pos.	Teil-Nr.	Stück	Bezeichnung	Abmessung	Bemerkungen	99	281	08	6	Sicherungsmutter	M 8
						Pos.	Teil-Nr.	Stück	Bezeichnung	Abmessung	Bemerkungen
1	762 03	1	Motor	Honda GCV 135 N2E	ED 1a						
1a	105200	1	Motor	Honda GCV 140 N2 EE	>710005100963 >710006100154						
2	001 57	3	Sechskantschraube	M 8 x 35		100	100 186	1	Radwelle	25x525	
3	773 08	3	Sperrkantscheibe	SKM 8		101	016 14	2	Spannhülse	8 x 50	
6	538 23	1	Scheibenfeder	5/32x5/8" 3,97x6,35		110	001 15	2	Sechskantschraube	M 10 x 40	
7	455 81	1	Gewindestift	M 8 x 10	242	111	013 71	2	Seegerring	I 30 x 1,2	
8	767 53	1	Keilriemenscheibe			112	187 93	1	Kugellager	10 x 30 x 9	
13	001 02	6	Sechskantschraube	M 8		113	767 54	1	Keilriemenspannrolle	Kupplung	
14	773 08	6	Sperrkantscheibe	SKM 8		114	200 94	1	Distanzring	10,5 x 18 x 10	
15	784 16	1	Motortragplatte			116	767 58	1	Spannhebel		
16a	001 02	1	Sechskantschraube	M 8 x 16	!, Langloch ø10	117	281 10	1	Sicherungsmutter	M 10	
16b	001 12	1	Sechskantschraube	M 6 x 16	!, Langl. ø6,5	118	489 57	4	Lagerbuchse	10 / 12 x 10	
17a	281 08	1	Sicherungsmutter	M 8	!, Langloch ø10	119	765 27	1	Zugfeder		
17b	281 06	1	Sicherungsmutter	M 6	!, Langl. ø6,5	126	767 58	1	Spannhebel		
18	000 93	1	Sechskantschraube	M 10 x 45		127	281 10	1	Sicherungsmutter	M10	
19	001 09	2	Sechskantschraube	M 8 x 20		129	765 27	1	Zugfeder		
20	518 63	2	Kabeltülle	10 / 12 / 18 x 11		130	001 15	1	Sechskantschraube	M10 x 40	
20a	766 40	2	Verschlusskappe	10 x 10		131	013 71	2	Seegerring	30 x 1,2	
21	767 67	2	Riemenführung			132	187 93	1	Kugellager	6200 2 RS 10 x 30 x 9	
22	007 82	2	Scheibe	8,4 x 17 x 1,6		133	767 54	1	Keilriemenspannrolle		
23	281 08	2	Sicherungsmutter	M 8		134	200 94	1	Distanzring	10,5 x 18 x 10	
30	001 13	1	Sechskantschraube	M 10 x 20	270; 20Nm	140	281 10	1	Sicherungsmutter	M 10	
31	766 48	1	Scheibe	10,5 x 30 x 4		141	767 60	1	Lagerbolzen	10 x 79 M 10 / M 10	
33	726 08	1	Keilriemenscheibe			142	767 59	1	Bügel	!, <2012	
34	766 44	1	Keilriemen	X10 x 872 LW		143	005 97	1	Sechskantmutter	M 10	
35	104 918	2	Riemenführung			150	767 66	1	Rollenaufnahme		
36	001 09	2	Sechskantschraube	M 8 x 20		151	768 10	1	Distanzrohr	10,5 x 18 x 14,5	
36 a	001 02	4	Sechskantschraube	M 8 x 16		152	013 71	4	Seegerring	I 30 x 1,2	
37	007 82	4	Scheibe	8,4 x 17 x 1,6		153	187 93	2	Kugellager	6200 2 RS 10 x 30 x 9	
43	768 28	1	Widerlager			154	767 65	2	Spannrolle		
44	281 06	2	Sicherungsmutter	M 6		155	281 10	1	Sicherungsmutter	M 10	
45	001 12	2	Sechskantschraube	M 6 x 16		156	001 03	1	Sechskantschraube	M 10 x 25	
46	001 09	2	Sechskantschraube	M 8 x 20							
47	007 82	4	Scheibe	8,4x17x1,6							
48	784 40	1	Zahnplatte								
49	006 65	2	Sicherungsmutter	M 8							
66	100 794	1	Riemengehäuse								
69	773 08	4	Sperrkantscheibe	SKM 8							
70	001 02	4	Sechskantschraube	M 8 x 16							
71	773 08	2	Sperrkantscheibe	SKM 8	!, <2012						
72	001 02	2	Sechskantschraube	M 8 x 16	!, <2012						
73	767 64	1	Riemengehäusedeckel								
74	768 23	2	Riemenführung seilt.		!, <2012						
75	001 02	2	Sechskantschraube	M 8 x 16	!, <2012						
76	773 08	2	Sperrkantscheibe	SKM 8	!, <2012						
78	000 06	2	Sechskantschraube	M 8 x 40	!						
79	006 65	2	Sicherungsmutter	M 8	!						
81	762 76	2	Radmitnehmer								
82	7190 261	1	Paar Triebbräder	3.50 - 6 AS 4 PR	Ackerprofil						
82 a	7190 061	1	Paar Triebbräder	13x5.00- 6 4 PR	Rasenprofil						
83	765 12	1	Schneckenradnabe								
84	016 14	1	Spannhülse	8 x 50							
84.1	731 69	1	Spannhülse	5 x 50							
85	767 50	1	Schneckenwelle								
86	722 60	1	Schneckenrad								
87	007 82	3	Scheibe	8,4 x 17 x 1,6							
88	001 10	3	Sechskantschraube	M 8 x 25	270						
90	762 53	4	Lagertopf								
91	231 76	4	Kugellager	6005 2 RS 25 x 47 x 12							
92	281 08	12	Sicherungsmutter	M 8							
93	007 82	12	Scheibe	8,4 x 17 x 1,6							
94	142 08	12	Flachrundschrabe	4,6 M 8 x 16							
96	007 90	2	Scheibe	25 x 44 x 4							
96 a	010 97	x	Einstellscheibe	25 x 34,5 x 1							
97	762 50	1	Getriebegehäuse								

Tafel 3027

Getriebe, Kupplung

Cleanstar comfort

Blatt 1 von 2



6012c

Tafel 3027

Getriebe, Kupplung

Cleanstar comfort

Blatt 2 von 2

Pos.	Teil-Nr.	Stück	Bezeichnung	Abmessung	Bemerkung	76 Pos.	773 08 Teil-Nr.	2 Stück	Bezeichnung	Abmessung	SKM 8 !, <2012	Bemerkung
1	762 04	1	Motor	Honda GCV 160 N2E		78	000 06	2	Sperrkantscheibe	M 8 x 40		
1.1	763 18	1	El. Leitung			79	006 65	2	Sicherungsmutter	M 8		
2	001 57	3	Sechskantschraube	M 8 x 35		81	762 76	2	Radmitnehmer			
3	773 08	3	Sperrkantscheibe	SKM 8		82	7190 261	1	Paar Triebräder	3.50 - 6 AS	4 PR	Ackerprofil
6	538 23	1	Scheibenfeder	5/32x5/8"	3,97x6,35	82 a	7190 061	1	Paar Triebräder	13x5.00-	6 4 PR	Rasenprofil
7	455 81	1	Gewindestift	M 8 x 10	↗242	83	765 12	1	Schneckenradnabe			
8	767 52	1	Keilriemenscheibe			84	016 14	1	Spannhülse	8 x 50		
9	014 69	1	Splint	3,2 x 16		84.1	731 69	1	Spannhülse	5 x 50		
10	784 13	1	Betätigungsstange	M 12 x 690		85	767 50	1	Schneckenwelle			
11	006 30	2	Sechskantmutter flach	M 12		86	722 60	1	Schneckenrad			
12	785 21	1	Spindelmutter	M 12		87	773 08	3	Sperrkantscheibe	SKM 8		
13	001 02	6	Sechskantmutter	M 8 x 16		88	001 10	3	Sechskantschraube	M 8 x 25	↗270	
14	763 08	6	Sperrkantscheibe	SKM 8		90	762 53	4	Lagertopf			
15	784 16	1	Motortragplatte			91	231 76	4	Kugellager 6005.2RS	25 x 47 x 12		
16	765 94	1	Distanzrohr			92	281 08	12	Sicherungsmutter	M 8		
17	015 98	1	Spannhülse	5 x 24		93	007 82	12	Scheibe	8,4 x 17 x 1,6		
18	766 42	1	Drehgriff	60		94	142 08	12	Flachrundschrabe	4,6 M 8 x 16		
19	001 09	2	Sechskantschraube	M 8 x 20		96	007 90	2	Scheibe	25 x 44 x 4		
20	518 63	2	Kabeltülle	10 / 12 / 18 x 11		96 a	010 97	x	Einstellscheibe	25 x 34,5 x 1		
20a	766 40	2	Verschlusskappe	10 x 10		97	762 50	1	Getriebegehäuse			
21	767 67	2	Riemenführung			99	281 08	6	Sicherungsmutter	M 8		
22	007 82	2	Scheibe	8,4 x 17 x 1,6		100	100 186	1	Radwelle	25x525		
23	281 08	2	Sicherungsmutter	M 8		101	016 14	2	Spannhülse	8 x 50		
24	001 31	1	Sechskantschraube	M 8 x 45		110	005 97	1	Sechskantmutter	M 10	↗270	
25	768 19	1	Lasche			111	013 71	2	Seegerring	I 30 x 1,2		
26	005 95	1	Sechskantmutter	M 8		112	187 93	1	Kugellager	10 x 30 x 9		
30	001 13	1	Sechskantschraube	M 10 x 20	↗270, ↗20 Nm	113	767 54	1	Keilriemenspannrolle	Kupplung		
31	766 48	1	Scheibe	10,5 x 30 x 4		114	200 94	1	Distanzring	10,5 x 18 x 10		
32	762 81	1	Flachriemen	20 x 960 x 1,75	ⓘ	116	767 57	1	Spannhebel			
33	767 51	1	Keilriemenscheibe			118	489 57	4	Lagerbuchse	10 / 12 x 10		
34	766 44	1	Keilriemen	X10 x 872 LW		119	765 27	1	Zugfeder			
35	104 918	2	Riemenführung			120	001 15	1	Sechskantschraube	M 10 x 35		
36	001 02	4	Sechskantschraube	M 8 x 16		121	013 71	4	Seegerring	I 30 x 1,2		
36 a	001 09	2	Sechskantschraube	M 8 x 20		122	187 93	2	Kugellager 6200.2RS	10 x 30 x 9		
37	007 82	8	Scheibe	8,4 x 17 x 1,6		124	767 55	2	Spannrolle			
40	281 06	1	Sicherungsmutter	M 6		125	768 10	2	Distanzring	10,5 x 18 x 14,5		
41	005 93	1	Sechskantmutter	M 6		126	767 56	1	Spannhebel			
42	766 45	1	Gewindebolzen	M 6 x 125/15		127	281 10	2	Sicherungsmutter	M10		
43	768 17	1	Zuglasche			128	036 27	1	Gelenkschraube	14/M10x12		
46	001 09	2	Sechskantschraube	M 8 x20		129	762 59	1	Zugfeder			
47	007 82	4	Scheibe	8,4x17x1,6		130	000 24	1	Sechskantschraube	M10 x 60		
48	784 40	1	Zahnplatte			131	013 71	2	Seegerring	30 x 1,2		
49	006 65	2	Sicherungsmutter	M 8		132	187 93	1	Kugellager 6200.2RS	10 x 30 x 9		
50	001 15	1	Sechskantschraube	M 10 x 40		133	767 54	1	Keilriemenspannrolle			
51	013 71	2	Seegerring	I 30 x 1,2		134	768 10	1	Distanzring	10,5 x 18 x 14,5		
52	187 93	1	Kugellager 6200.2RS	10 x 30 x 9		135	200 94	1	Distanzring	10,5 x 18 x 10		
54	767 55	1	Spannrolle			136	767 70	1	Riemenführung			
57	001 02	2	Sechskantschraube	M 8 x 16		137	100 194	2	Riemenführung			
58	773 08	2	Sperrkantscheibe	SKM 8		140	281 10	1	Sicherungsmutter	M 10		
60	768 10	1	Distanzring	10,5 x 18 x 14		141	767 60	1	Lagerbolzen	10 x 79	M 10 / M 10	
61	766 46	1	Halte Winkel			142	767 59	1	Bügel		!, <2012	
62	281 10	1	Sicherungsmutter	M 10		143	005 97	1	Sechskantmutter	M 10		
63	001 02	1	Sechskantschraube	M 8 x 16		150	000 05	1	Sechskantschraube	M10x50		
64	773 08	1	Sperrkantscheibe	SKM 8		151	013 71	2	Seegerring	I30x1,2		
65	767 69	1	Riemenführung			152	187 93	1	Kugellager 6200.2RS	10 x 30 x 9		
66	100 794	1	Riemengehäuse			153	767 65	1	Spannrolle			
67	537 08	2	Doppelzahnscheibe	8		154	768 10	1	Distanzrohr			
68	001 50	2	Sechskantschraube	M 8 x 12		155	005 97	1	Sechskantmutter	M10		
69	494 08	4	Zahnscheibe	A 8		156	773 10	2	Sperrkantscheibe	SKM10		
70	001 02	4	Sechskantschraube	M 8 x 16		157	006 66	1	Sicherungsmutter	M10		
71	773 08	2	Sperrkantscheibe	SKM 8	!, <2012	158	552 10	1	Mutterkappe	10		
72	001 02	2	Sechskantschraube	M 8 x 16	!, <2012							
73	767 64	1	Riemengehäusedeckel									
74	768 23	1	Riemenführung seitlich		!, <2012							
75	001 02	2	Sechskantschraube	M 8 x 16	!, <2012							



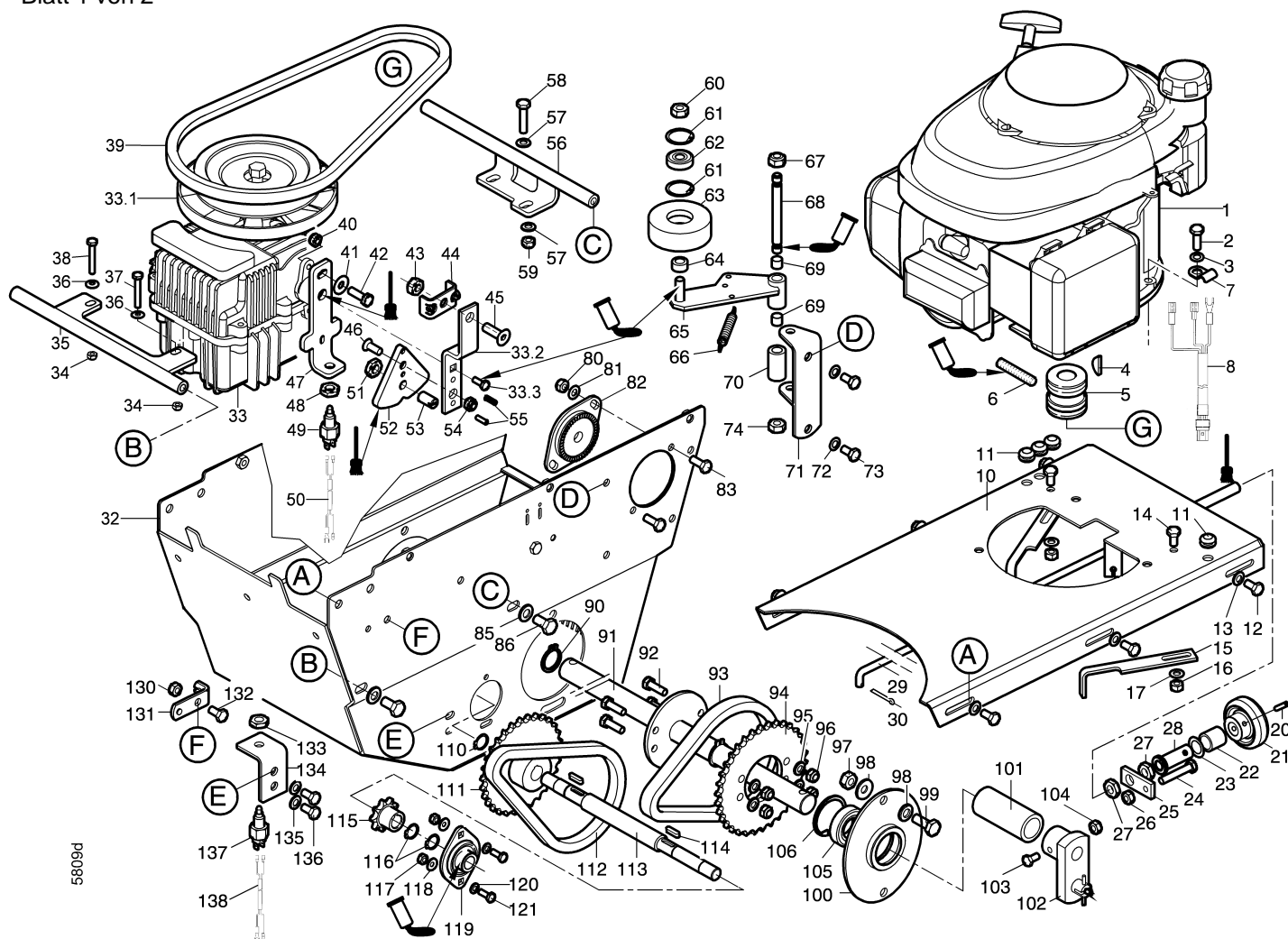
Flachriemen mit gummierter Seite nach außen (Beschriftung innen)
gedreht montieren!

Tafel 2898

Getriebe, Kupplung

Cleanstar premium

Blatt 1 von 2



5809d

Tafel 2898

Getriebe, Kupplung

Cleanstar premium

Blatt 2 von 2

Pos.	Teil-Nr.	Stück	Benennung	Abmessung	Norm	Bemerkung	Pos.	Teil-Nr.	Stück	Benennung	Abmessung	Norm	Bemerkung
1	762 04	1	Motor Honda GCV160 N2E				59	006 65	2	Sicherungsmutter	M 8	DIN 985	
2	001 57	3	Sechskantschraube	M 8x35	DIN 933		60	005 97	1	Sechskantmutter	M10	DIN 934	↗ 270
3	773 08	3	Sperrkantscheibe	SKM 8			61	013 71	2	Seegerring	I30x1,2	DIN 472	
4	538 23	1	Scheibenfeder 5/32x5/8"	3,97x6,35			62	187 93	1	Kugellager	10x30x9 6200.2RS	DIN 625	
5	784 04	1	Keilriemenscheibe Motor				63	767 54	1	Keilriemenspannrolle	30x72x26		
6	455 81	1	Gewindestift	M 8x10	DIN 916	↗ 270	64	200 94	1	Distanzrohr	10,5x18x10		
7	726 35	1	Rohrschelle	7x12x2			65	767 57	1	Spannhebel Kehr/Vario			
8	784 56	1	El. Leitung	3x0,75x330			66	765 27	1	Zugfeder	10/1,4/58		
10	784 16	1	Motortragplatte				67	281 10	1	Sicherungsmutter	M10	DIN 980	
11	518 63	4	Kabeltülle	10/12/18x11			68	767 60	1	Lagerbolzen			
12	001 02	6	Sechskantschraube	M 8x16	DIN 933		69	489 57	2	Lagerbuchse	SSCH 10/12x10		
13	773 08	6	Sperrkantscheibe	SKM 8			70	784 14	1	Distanzrohr	17x20x36		
14	001 09	2	Sechskantschraube	M 8x20	DIN 933		71	767 59	1	Bügel			
15	767 67	2	Riemenführung oben				72	773 08	2	Sperrkantscheibe	SKM 8		
16	281 08	2	Sicherungsmutter	M 8	DIN 980		73	001 02	2	Sechskantschraube	M 8x16	DIN 933	
17	007 82	2	Scheibe	8,4x17x1,6	DIN 125		74	005 97	1	Sechskantmutter	M10	DIN 934	
20	015 98	1	Spannhülse	5x24	DIN 1481		80	006 65	2	Sicherungsmutter	M 8	DIN 985	
21	766 42	1	Drehgriff	60			81	007 82	2	Scheibe	8,4x17x1,6	DIN 125	
21a	757 48	1	Schild Drehzahl				82	784 40	1	Zahnplatte			
22	785 22	1	Distanzrohr	16x22x22			83	001 09	2	Sechskantschraube	M 8x20	DIN 933	
23	281 83	1	Einstellscheibe	16x25x0,2			84	767 64	1	Riemengehäusedeckel			
24	001 31	1	Sechskantschraube	M 8x45	DIN 933		85	001 02	4	Sechskantschraube	M 8x16	DIN 933	
25	768 19	1	Anschlaglasche				86	773 08	4	Sperrkantscheibe	SKM 8		
26	005 95	1	Sechskantmutter	M 8	DIN 934		87	773 10	4	Sperrkantscheibe	SKM 10		
27	006 30	2	Sechskantmutter	BM12	DIN 439		88	001 13	4	Sechskantschraube	M10x20	DIN 933	
28	785 21	1	Spindelmutter	16/M12x47			90	013 49	2	Seegerring	SD A 5x2	DIN 471	
29	784 13	1	Betätigungsstange	M12x795		↓	91	784 33	1	Radwelle			
30	014 69	1	Splint	3x16	DIN 94		92	001 10	4	Sechskantschraube	M 8x25	DIN 933	
32	784 00	1	Getriebegehäuse				93	784 05	1	Rollenkette	1/2x5/16"40Ro		
33	785 40	1	Hydrostatgetriebe		inkl. 33.1-33.3		94	784 09	1	Kettenrad	z=34		
33.1	101436	1	Lüfterrad				95	007 82	4	Scheibe	8,4x17x1,6	DIN 125	
33.2		1	Schalthebel				96	006 65	4	Sicherungsmutter	M 8	DIN 985	
33.3	239 80	1	Sechskantzollschr. 1/4-28UNF x1/2"			↗ 242	97	281 10	4	Sicherungsmutter	M10	DIN 980	
34	120 13	2	Sicherungsmutter	M 6	DIN 985		98	007 84	8	Scheibe	10,5x20x2	DIN 125	
35	784 22	1	Halter Hydrostat vorne				99	001 03	4	Sechskantschraube	M10x25	DIN 933	
36	773 06	2	Sperrkantscheibe	SKM 6			100	784 10	2	Lagerflansch	47		
37	000 64	1	Sechskantschraube	M 6x50	DIN 931		101	783 99	2	Distanzrohr	25/32x58		
38	001 61	1	Sechskantschraube	M 6x40	DIN 933		102	762 76	2	Radmitnehmer			
39	765 43	1	Keilriemen TX 13x 760Lp 6T6K				103	000 06	2	Sechskantschraube	M 8x40	DIN 931	
40	006 65	1	Sicherungsmutter	M 8	DIN 985		104	006 65	2	Sicherungsmutter	M 8	DIN 985	
41	537 08	1	Doppelzahnscheibe	8			105	231 76	2	Kugellager	25x47x12 6005.2RS	DIN 625	
42	001 10	1	Sechskantschraube	M 8x25	DIN 933		106	013 82	2	Seegerring	I47x1,75	DIN 472	
43	005 97	1	Sechskantmutter	M10	DIN 934		110	013 48	1	Seegerring	A16x1	DIN 471	
43a	281 10	1	Sicherungsmutter	M10	DIN 980		111	784 08	1	Kettenrad	z=30		
44	784 23	1	Bowdenzugwiderlager				112	784 06	1	Rollenkette	1/2x5/16"44Ro		
45	704 45	1	Senkinnensechskantschr. M10x30	DIN 7991			113	784 30	1	Zwischenwelle			
46	003 69	1	Linsensenkschraube	M 8x20	DIN 966		114	018 36	2	Passfeder	A 5x5x20	DIN 6885	
47	100942	1	Halter für Druckschalter			↓ !, >	115	784 07	1	Kettenrad	z=9		
48	006 37	1	Sechskantmutter	BM12x1,5	DIN 439	>	116	013 25	2	Seegerring	A15x1	DIN 471	
49	784 38	1	Druckschalter	M12x1,5		>	117	005 93	4	Sechskantmutter	M 6	DIN 934	
50	784 57	1	El. Leitung	2x1x1000		>	118	773 06	4	Sperrkantscheibe	SKM 6		
51	006 30	1	Sechskantmutter	M12	DIN 439	!, >	119	784 44	2	Flanschlagereinheit			↗ 242
52	100943	1	Schalthebel			↓ !, >	120	007 80	4	Scheibe	6,4x12,5x1,6	DIN 125	
52a	784 48	1	Schalthebel (Ausf. ohne 53)			↓ !, <	121	001 12	4	Sechskantschraube	M 6x16	DIN 933	
			EDT 78685 (40,41,42,47,51,52,53,55)				130	281 08	2	Sicherungsmutter	M 8	DIN 980	
53	768 78	1	Druckstück	M12		!, >	131	479 83	2	Bowdenzugwiderlager			
54	006 65	1	Sicherungsmutter	M 8	DIN 985		132	001 02	2	Sechskantschraube	M 8x16	DIN 933	
55	016 18	2	Spannhülse	5x16	DIN 1481		133	006 37	1	Sechskantmutter	BM12x1,5	DIN 439	<
56	784 21	1	Halter Hydrostat hinten				134	784 01	1	Halter f. Druckschalter			!, <
57	007 82	4	Scheibe	8,4x17x1,6	DIN 125		135	007 82	2	Scheibe	8,4x17x1,6	DIN 125	!, <
58	001 57	2	Sechskantschraube	M 8x35	DIN 933		136	001 02	2	Sechskantschraube	M 8x16	DIN 933	!, <
							137	784 38	1	Druckschalter	M 12x1,5		<, ED 49
							138	784 57	1	El. Leitung	2x1x1000		<, ED 50

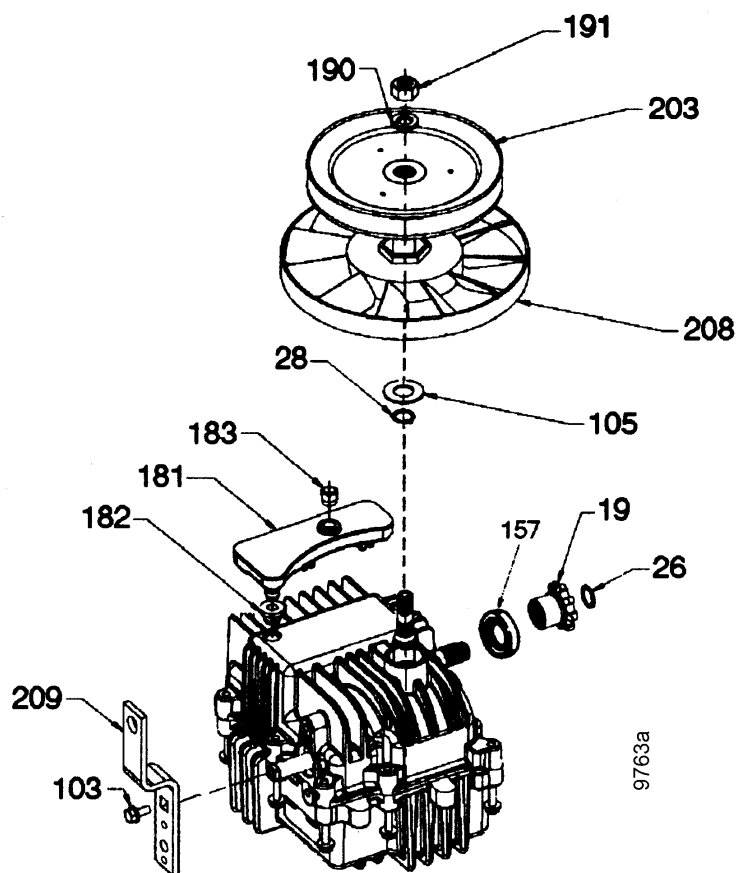
Tafel 3195

Hydrostatgetriebe

Cleanstar premium

Blatt 1 von 1

P2100

**Hinweis:**

Hydrauliköl Füllmenge: 1,15 l

Aral Vitam DE68

Pos.	Teile-Nr.	Stück	Bezeichnung	Abmessung	Norm	Bemerkung
19	102 611	1	Kettenrad			
26	102 606	1	Seegerring	iD .526"		
157	102 607	1	Wellendichtring	iD .750"		
181	102 608	1	Ölbehälter li.			
182	102 609	1	Gummimuffe			
183	102 610	1	Entlüftungsstück	1-5 PSI		
191		1	Sechskantzollmutter	7/16-20		
203	102 612	1	Keilriemenscheibe			
208	101 436	1	Lüfterrad			

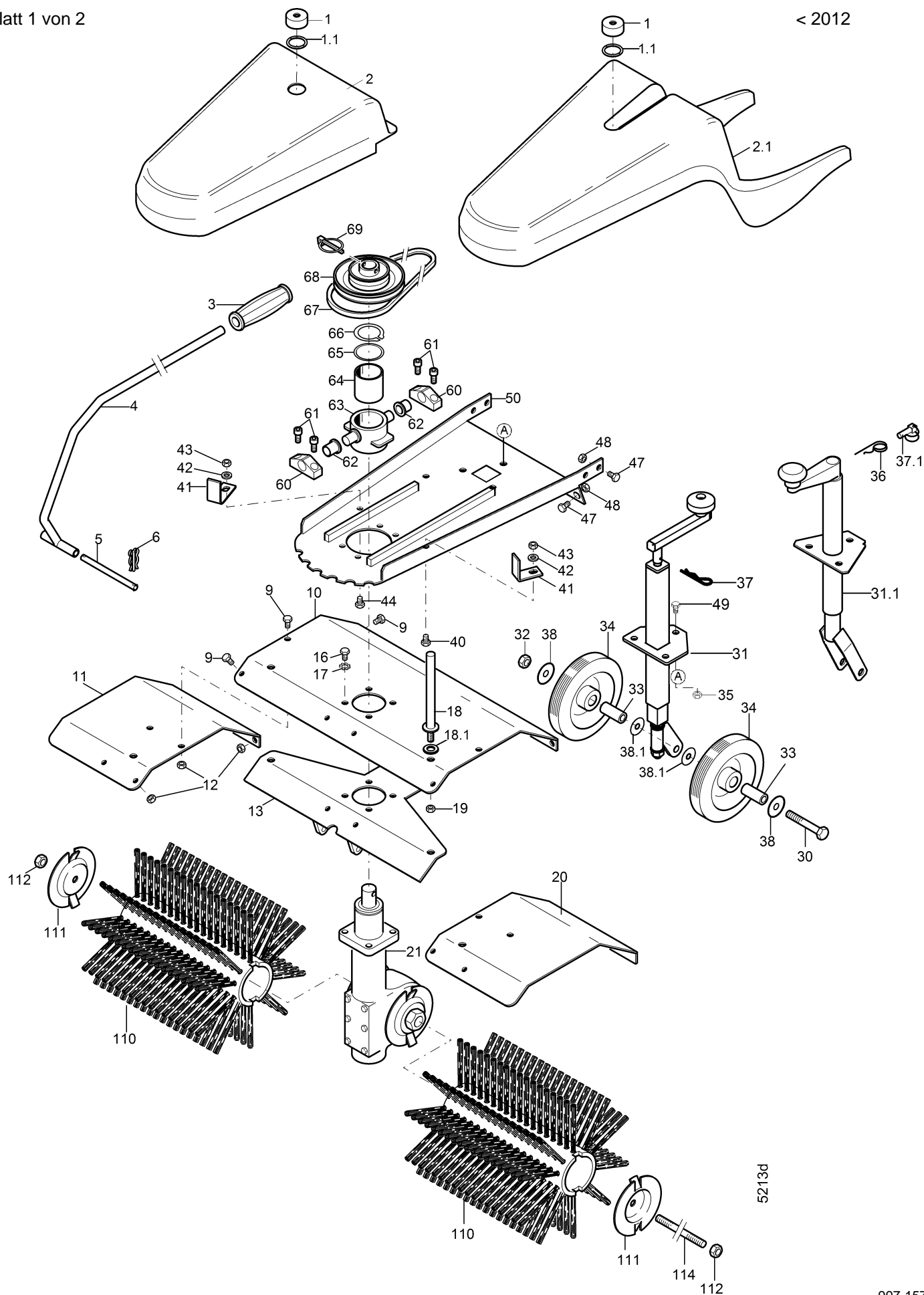
Tafel 254402

Besenantrieb

Cleanstar compact

Blatt 1 von 2

< 2012



5213d


Tafel 254402

Besenantrieb

Cleanstar compact

Blatt 2 von 2

< 2012

Pos.	Teile-Nr.	Stück	Bezeichnung	Abmessung	Norm	Bemerkung
1	764 53	1	Befestigungstopf	45x20		!, -> 2 mit 31.1 und 2.1 mit 31
1 a	100 791	1	Befestigungstopf	45x33		!, -> 2 mit 31
1.1	021 53	X	Dichtring Rundgummi	23x3,5		(Kurbelbremse)
1.1a	393 50	X	Dichtring Rundgummi	20x2,5		(Kurbelbremse)
2	784 47	1	Schutzhaube			!, <71000382
2.1	100 788	1	Schutzhaube			!, >71000383
3	765 37	1	Handgriff			
4	784 43	1	Schwenkhebel			
5	768 68	1	Zylinderbolzen	10 x 130		
6	282 10	2	Federsplint	10 x 3,2		
7	001 02	2	Sechskantschraube	M 8 x 16	DIN 933	
9	001 02	6	Sechskantschraube	M 8 x 16	DIN 933	
10	762 64	1	Besenschutzdach			
11	762 66	1	Besen-Anbauschuttdach rechts			
12	281 08	6	Sicherungsmutter	M 8	DIN 980	
13	768 66	1	Verstärkungsblech			
14	007 82	2	Scheibe	8,4 x 17 x 1,6	DIN 125	
15	281 08	2	Sicherungsmutter	M 8	DIN 980	
16	001 02	4	Sechskantschraube	M 8 x 16	DIN 933	
17	494 08	4	Zahnscheibe	A 8	DIN 6797	
18	765 77	2	Aufnahmebolzen	15/M10		ICL 18.1, 19
18.1	007 84	2	Scheibe	10,5x20x2	DIN 125	
19	281 10	2	Sicherungsmutter	M10	DIN 980	
20	762 65	1	Besen-Anbauschuttdach links			
21	762 61	1	Besengetriebe			
30	767 09	1	Sechskantschraube	M12x170	DIN 961	
31	100 202	1	Verstellspindel	4Kt		!, >71000352, ICL 37
31.1	768 41	1	Verstellspindel			!, <71000351, ICL 37.1
32	281 12	1	Sicherungsmutter	M12	DIN 980	
33	181 85	2	Distanzrohr			
34	763 34	2	Laufrolle	160 x 40		
35	281 10	3	Sicherungsmutter	M10	DIN 980	
36	580 85	1	Federstecker	5x85		!, für 31.1
37	777 52	1	Federstecker	3 x 56		!, für 31
37.1	796 82	1	Klappstecker	4,5		!, für 31.1
38	514 12	2	Scheibe	12,4x32x3,5		
38.1	514 12	14	Scheibe	12,4x32x3,5		
40	001 02	2	Sechskantschraube	M 8 x 16	DIN 933	
41	763 51	2	Riemenführung			
42	007 82	2	Scheibe	8,4 x 17 x 1,6	DIN 125	
43	281 08	2	Sicherungsmutter	M 8	DIN 980	
47	001 02	7	Sechskantschraube	M 8 x 16	DIN 933	
48	281 08	7	Sicherungsmutter	M 8	DIN 980	
49	001 13	3	Sechskantschraube	M10 x 20	DIN 933	
50	762 68	1	Besenrahmen			
60	767 72	2	Pendellager			
61	002 38	4	Innensechskantschraube	M 8 x 25	DIN 912	 270
62	763 50	2	Lagerbuchse Bund	18 x 20 x 22		
63	100 149	1	Pendelhal			
64	100 150	1	Lagerbuchse	50/55x50		
65	008 36	1	Einstellscheibe	50 x 61,5 x 1		
66	013 46	1	Seegerring	A 50 x 2	DIN 471	
67	100 796	1	Keilriemen	10 x 1900 LI		
68	767 71	1	Keilriemenscheibe	80/128		
69	493 00	1	Klappstecker	7,5 x 42	DIN 11023	
110	6194 061	1	Paar Bürstenwalzen fein	350 x 295 (80 cm)	Schmutz + Staub	
110 a	6194 051	1	Paar Bürstenwalzen grob	350 x 295 (80 cm)	Schnee + Schmutz	
111	765 13	2	Spannscheibe	12,5 x 120 x 3		
112	281 12	2	Sicherungsmutter	M12	DIN 980	
114	762 72	1	Zugstange	M12 x 705		

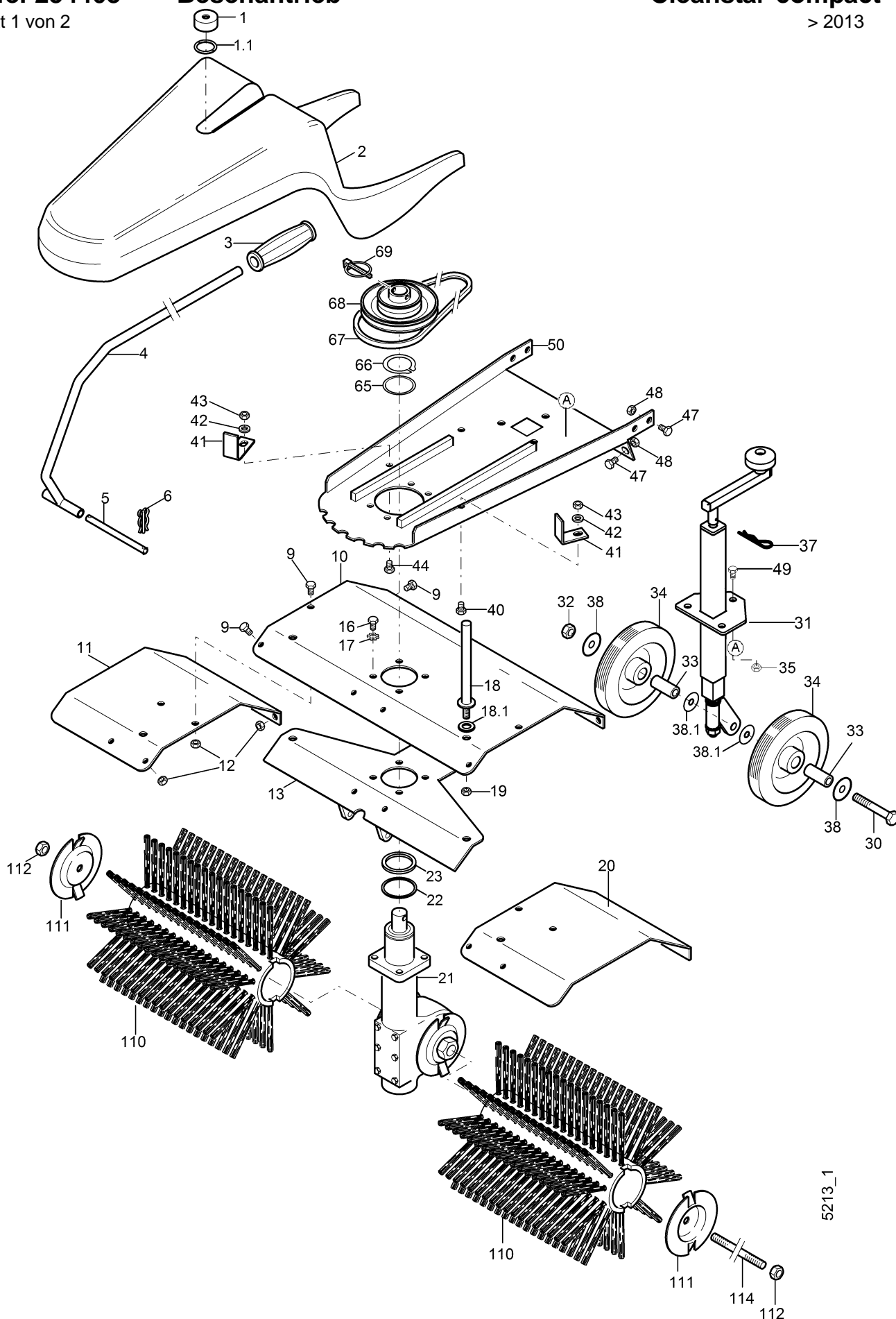
Tafel 254403

Besenantrieb

Cleanstar compact

Blatt 1 von 2

> 2013



5213_1

Tafel 254403

Besenantrieb

Cleanstar compact

Blatt 2 von 2

> 2013

Pos.	Teile-Nr.	Stück	Bezeichnung	Abmessung	Norm	Bemerkung
1	764 53	1	Befestigungstopf	45x20		
1.1	021 53	X	Dichtring Rundgummi	23x3,5		(Kurbelbremse)
1.1a	393 50	X	Dichtring Rundgummi	20x2,5		(Kurbelbremse)
2	100 788	1	Riemenabdeckung			
3	765 37	1	Handgriff			
4	784 43	1	Schwenkhebel			
5	768 68	1	Zylinderbolzen	10 x 130		
6	282 10	2	Federsplint	10 x 3,2		
7	001 02	2	Sechskantschraube	M 8 x 16	DIN 933	
9	001 02	6	Sechskantschraube	M 8 x 16	DIN 933	
10	762 64	1	Besenschutzdach			
11	762 66	1	Besen-Anbauschutzdach rechts			
12	281 08	6	Sicherungsmutter	M 8	DIN 980	
13	768 66	1	Verstärkungsblech			
14	007 82	2	Scheibe	8,4 x 17 x 1,6	DIN 125	
15	281 08	2	Sicherungsmutter	M 8	DIN 980	
16	001 02	4	Sechskantschraube	M 8 x 16	DIN 933	
17	494 08	4	Zahnscheibe	A 8	DIN 6797	
18	765 77	2	Aufnahmebolzen	15/M10		ICL 18.1, 19
18.1	007 84	2	Scheibe	10,5x20x2	DIN 125	
19	281 10	2	Sicherungsmutter	M10	DIN 980	
20	762 65	1	Besen-Anbauschutzdach links			
21	762 61	1	Besengetriebe			
22	103 938	1	Distanzscheibe	57,1x65x2		
23	103 939	1	Dichtring	50,5x63x5		
30	767 09	1	Sechskantschraube	M12x170	DIN 961	
31	100 202	1	Verstellspindel	4Kt		
32	281 12	1	Sicherungsmutter	M12	DIN 980	
33	181 85	2	Distanzrohr			
34	763 34	2	Lauftrad	160 x 40		
35	281 10	3	Sicherungsmutter	M10	DIN 980	
37	777 52	1	Federstecker	3 x 56		
38	514 12	2	Scheibe	12,4x32x3,5		
38.1	514 12	14	Scheibe	12,4x32x3,5		
40	001 02	2	Sechskantschraube	M 8 x 16	DIN 933	
41	763 51	2	Riemenführung			
42	007 82	2	Scheibe	8,4 x 17 x 1,6	DIN 125	
43	281 08	2	Sicherungsmutter	M 8	DIN 980	
47	001 02	7	Sechskantschraube	M 8 x 16	DIN 933	
48	281 08	7	Sicherungsmutter	M 8	DIN 980	
49	001 13	3	Sechskantschraube	M10 x 20	DIN 933	
50	762 68	1	Besenrahmen			
65	008 36	1	Einstellscheibe	50 x 61,5 x 1		
66	013 46	1	Seegerring	A 50 x 2	DIN 471	
67	100 796	1	Keilriemen	10 x 1900 LI		
68	767 71	1	Keilriemenscheibe	80/128		
69	493 00	1	Klappstecker	7,5 x 42	DIN 11023	
110	6194 061	1	Paar Bürstenwalzen fein	350 x 295 (80 cm)	Schmutz + Staub	
110 a	6194 051	1	Paar Bürstenwalzen grob	350 x 295 (80 cm)	Schnee + Schmutz	
111	765 13	2	Spannscheibe	12,5 x 120 x 3		
112	281 12	2	Sicherungsmutter	M12	DIN 980	
114	762 72	1	Zugstange	M12 x 705		

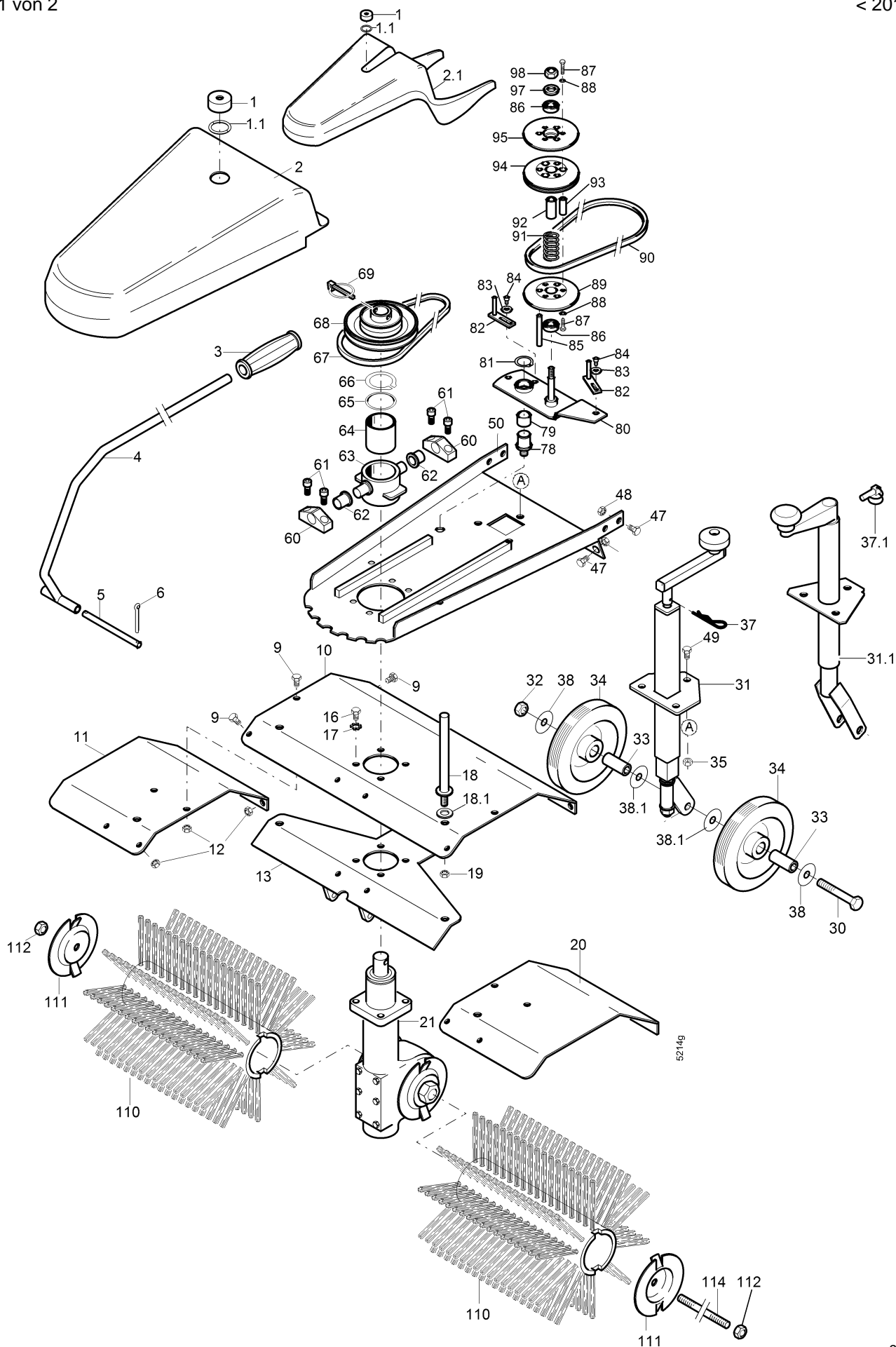
Tafel 289901

Besenantrieb Vario

Cleanstar comfort, premium

Blatt 1 von 2

< 2012



Tafel 289901

Besenantrieb Vario

Cleanstar comfort, premium

Blatt 2 von 2

< 2012

Pos.	Teile-Nr.	Stück	Bezeichnung	Abmessung	Norm	Bemerkung
1	764 53	1	Befestigungstopf	45x20		!, -> 2 mit 31.1 und 2.1 mit 31
1 a	100 791	1	Befestigungstopf	45x33		!, -> 2 mit 31
1.1	021 53	1	Dichtring Rundgummi	23x3,5		(Kurbelbremse)
1.1a	393 50	X	Dichtring Rundgummi	20x2,5		(Kurbelbremse)
2	784 47	1	Schutzhaube			!, <71000382
2.1	100 788	1	Schutzhaube			!, >71000383
3	765 37	1	Handgriff			
4	784 43	1	Schwenkhebel			
5	768 68	1	Zylinderbolzen	10 x 130		
6	282 10	2	Federsplint	10 x 3,2		
9	001 02	6	Sechskantschraube	M 8 x 16	DIN 933	
10	762 64	1	Besenschutzdach			
11	762 66	1	Besen-Anbauschuttdach rechts			
12	281 08	6	Sicherungsmutter	M 8	DIN 980	
13	768 66	1	Verstärkungsblech			
14	007 82	2	Scheibe	8,4 x 17 x 1,6	DIN 125	
15	281 08	2	Sicherungsmutter	M 8	DIN 980	
16	001 02	4	Sechskantschraube	M 8 x 16	DIN 933	
17	494 08	4	Zahnscheibe	A 8	DIN 6797	
18	765 77	2	Aufnahmebolzen	15/M10		ICL 18.1, 19
18.1	007 84	2	Scheibe	10,5x20x2	DIN 125	
19	281 10	2	Sicherungsmutter	M10	DIN 980	
20	762 65	1	Besen-Anbauschuttdach links			
21	762 61	1	Besenge triebe			
30	767 09	1	Sechskantschraube	M12x170	DIN 931	
31	100 202	1	Verstellspindel	4Kt		!, >71000352, ICL 37
31.1	768 41	1	Verstellspindel			!, <71000351, ICL 37.1, EDT 78682
32	281 12	1	Sicherungsmutter	M12	DIN 980	
33	181 85	2	Distanzrohr			!, 3x für 31.1
34	763 34	2	Lauf rad	160 x 40		
35	281 10	3	Sicherungsmutter	M10	DIN 980	
37	777 52	1	Federstecker	3x52		!, für 31
37.1	796 82	1	Klappstecker	4,5		!, für 31.1
38	514 12	2	Scheibe	12,4x32x3,5		
38.1	514 12	14	Scheibe	12,4x32x3,5		nur bei 31
45	007 84	1	Scheibe	10,5 x 21 x 2	DIN 125	
46	281 10	1	Sicherungsmutter	M 10	DIN 980	
47	001 02	7	Sechskantschraube	M 8 x 16	DIN 933	
48	281 08	7	Sicherungsmutter	M 8	DIN 980	
49	001 13	2	Sechskantschraube	M10 x 20	DIN 933	
50	762 68	1	Besenrahmen			
60	767 72	2	Pendellager			
61	002 22	4	Innensechskantschraube	M 8 x 35	DIN 912	270
62	763 50	2	Lagerbuchse Bund	18 x 20 x 22		
63	762 69	1	Pendelaufnahme mit Lagerbuchse		<,	EDT 78648 (63a, 64)
63 a	100 149	1	Pendelhal s			>
64	100 150	1	Lagerbuchse	50/55x50		>, nur für 63a
65	008 36	1	Einstellscheibe	50 x 61,5 x 1		
66	013 46	1	Seegerring	A 50 x 2	DIN 471	
67	765 43	1	Keilriemen	TX 13x 760Lp 6T6K		
68	765 73	1	Keilriemenscheibe			
69	493 00	1	Klappstecker	7,5 x 42	DIN 11023	
78	762 98	1	Lagerzapfen	25 x 43,8 M 10		
79	763 62	1	Lagerbuchse	20 x 23 x 20		
80	762 99	1	Variohebel			
81	013 80	2	Seegerring	I 42 x 1,75	DIN 472	
82	765 74	2	Riemenführung Vario			
83	537 05	2	Doppelzahnscheibe	5,1 x 17,9 x 0,8		
84	447 99	2	Innensechskantschraube	M 5 x 10	DIN 912	
85	736 99	3	Zylinderbolzen	8m6 x 60	ISO 8734	
86	736 98	2	Kugellager	10 x 26 x 8	DIN 625	
87	001 26	6	Sechskantschraube	M 6 x 20	DIN 933	
88	349 86	6	Schnorr scheibe	VS 6		
89	763 01	2	Variofestscheibe	92 x 10,5		
90	784 03	1	Keilriemen	X13x1480 Lp		
91	763 63	1	Druckfeder Varioscheibe			
92	765 70	1	Distanzrohr	10 x 16 x 35		
93	765 71	1	Rundmutter	10 / M 6		
94	764 24	1	Varioversteilscheibe	92 x 21		
97	007 84	1	Scheibe	10,5 x 21 x 2	DIN 125	
98	281 10	2	Sicherungsmutter	M 10	DIN 980	
110	6194 161	1	Paar Bürstenwalzen fein	350 x 395 (100 cm)		Schmutz + Staub
110 a	6194 151	1	Paar Bürstenwalzen grob	350 x 395 (100 cm)		Schnee + Schmutz
111	765 13	2	Spannscheibe	12,5 x 120 x 3		
112	281 12	2	Sicherungsmutter	M12	DIN 980	
114	762 73	1	Zugstange	M12 x 905		

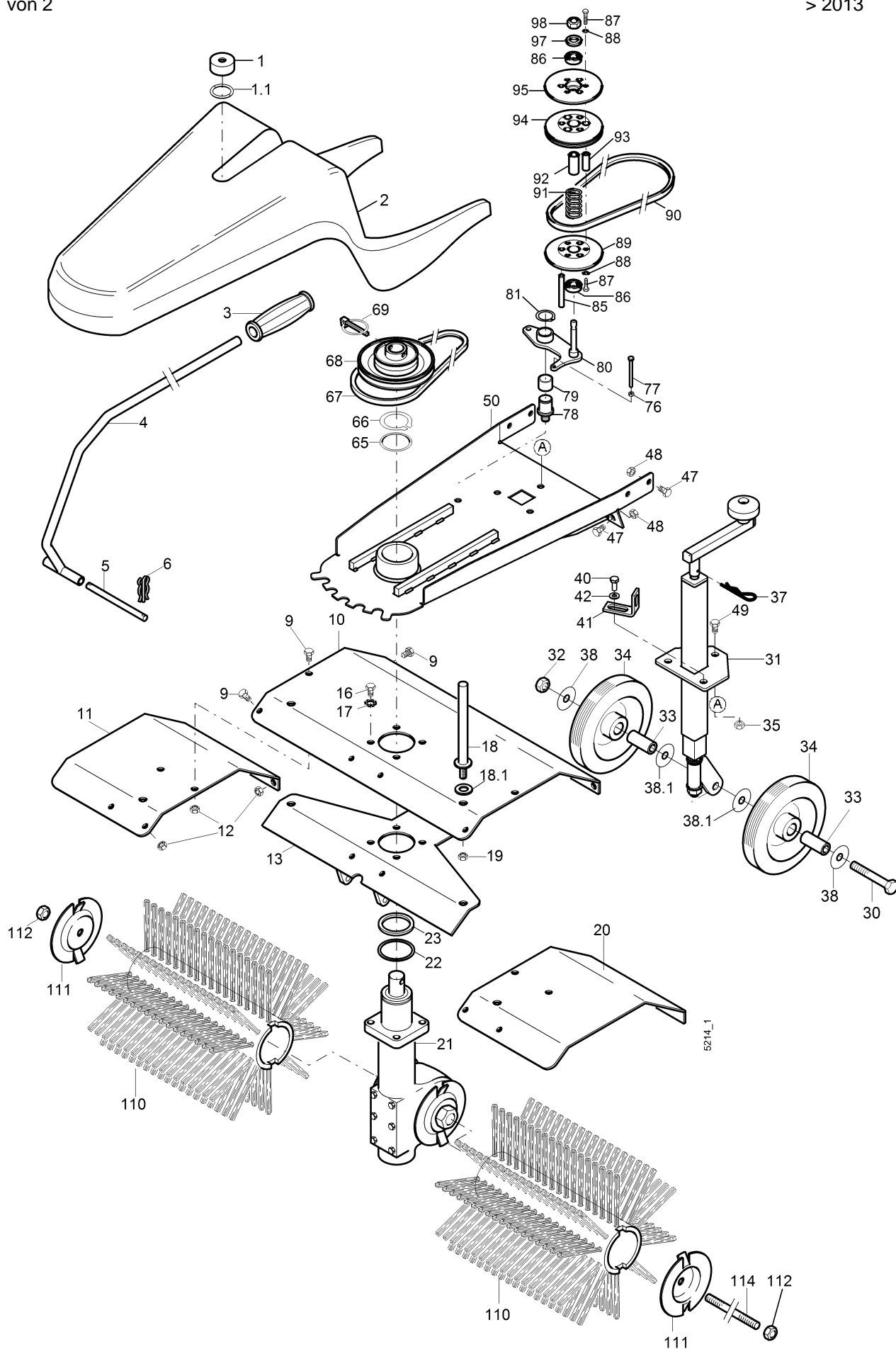
Tafel 289902

Besenantrieb Vario

Cleanstar comfort, premium

Blatt 1 von 2

> 2013



Tafel 289902

Besenantrieb Vario

Cleanstar comfort, premium

Blatt 2 von 2

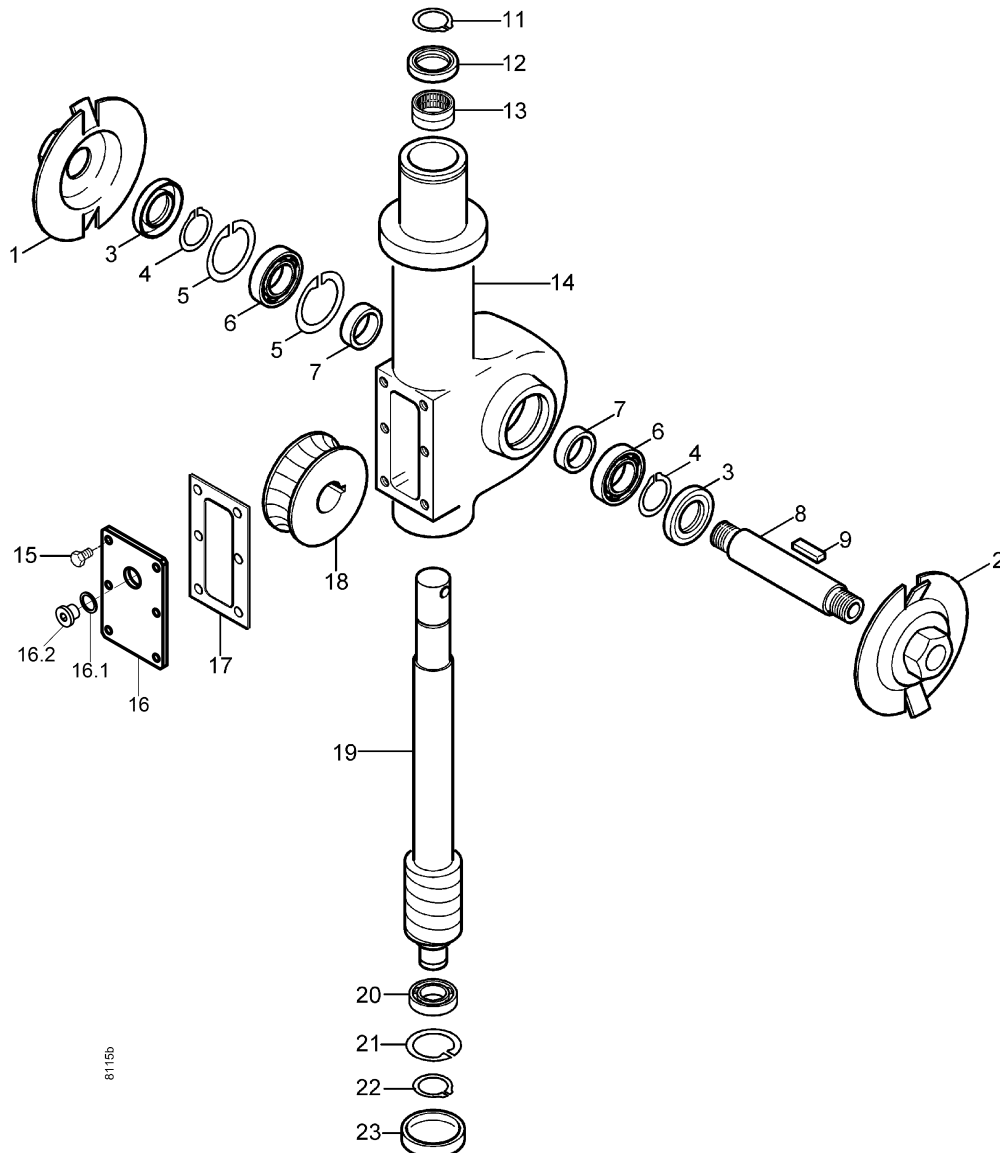
> 2013

Pos.	Teile-Nr.	Stück	Bezeichnung	Abmessung	Norm	Bemerkung
1	764 53	1	Befestigungstopf	45x20		
1.1	021 53	1	Dichtring Rundgummi	23x3,5		(Kurbelbremse)
2	100 788	1	Schutzhaube			
3	765 37	1	Handgriff			
4	784 43	1	Schwenkhebel			
5	768 68	1	Zylinderbolzen	10 x 130		
6	282 10	2	Federsplint	10 x 3,2		
9	001 02	6	Sechskantschraube	M 8 x 16	DIN 933	
10	762 64	1	Besenschutzdach			
11	762 66	1	Besen-Anbauschutzdach rechts			
12	281 08	6	Sicherungsmutter	M 8	DIN 980	
13	768 66	1	Verstärkungsblech			
14	007 82	2	Scheibe	8,4 x 17 x 1,6	DIN 125	
15	281 08	2	Sicherungsmutter	M 8	DIN 980	
16	001 02	4	Sechskantschraube	M 8 x 16	DIN 933	
17	494 08	4	Zahnscheibe	A 8	DIN 6797	
18	765 77	2	Aufnahmebolzen	15/M10		ICL 18.1, 19
18.1	007 84	2	Scheibe	10,5x20x2	DIN 125	
19	281 10	2	Sicherungsmutter	M10	DIN 980	
20	762 65	1	Besen-Anbauschutzdach links			
21	762 61	1	Besengetriebe			
22	103 938	1	Distanzscheibe	57,1x65x2		
23	103 939	1	Dichtring	50,5x63x5		
30	767 09	1	Sechskantschraube	M12x170	DIN 931	
31	100 202	1	Verstellspindel	4Kt		ICL 37
32	281 12	1	Sicherungsmutter	M12	DIN 980	
33	181 85	2	Distanzrohr			
34	763 34	2	Lauftrad	160 x 40		
35	281 10	3	Sicherungsmutter	M10	DIN 980	
37	777 52	1	Federstecker	3x52		
38	514 12	2	Scheibe	12,4x32x3,5		
38.1	514 12	14	Scheibe	12,4x32x3,5		
40	001 03	1	Sechskantschraube	M10 x 25	DIN 933	
41	763 51	1	Riemenführung			
42	007 84	1	Scheibe	10,5 x 21 x 2	DIN 125	
45	007 84	1	Scheibe	10,5 x 21 x 2	DIN 125	
46	281 10	1	Sicherungsmutter	M 10	DIN 980	
47	001 02	7	Sechskantschraube	M 8 x 16	DIN 933	
48	281 08	7	Sicherungsmutter	M 8	DIN 980	
49	001 13	3	Sechskantschraube	M10 x 20	DIN 933	
50	103 935	1	Besenrahmen			
65	008 36	1	Einstellscheibe	50 x 61,5 x 1		
66	013 46	1	Seegerring	A 50 x 2	DIN 471	
67	765 43	1	Keilriemen	TX 13x 760Lp 6T6K		
68	765 73	1	Keilriemenscheibe			
69	493 00	1	Klappstecker	7,5 x 42	DIN 11023	
76	005 93	1	Sechskantmutter	M 6	DIN 934	
77	000 43	1	Sechskantschraube	M 6x 70	DIN 931	
78	762 98	1	Lagerzapfen	25 x 43,8 M 10		
79	763 62	1	Lagerbuchse	20 x 23 x 20		
80	762 99	1	Variohebel			
81	013 80	2	Seegerring	I 42 x 1,75	DIN 472	
85	736 99	3	Zylinderbolzen	8m6 x 60	ISO 8734	
86	736 98	2	Kugellager	10 x 26 x 8	DIN 625	
87	001 26	6	Sechskantschraube	M 6 x 20	DIN 933	
88	349 86	6	Schnorrscheibe	VS 6		
89	763 01	2	Variofestscheibe	92 x 10,5		
90	784 03	1	Keilriemen	X13x1480 Lp		
91	763 63	1	Druckfeder Varioscheibe			
92	765 70	1	Distanzrohr	10 x 16 x 35		
93	765 71	1	Rundmutter	10 / M 6		
94	764 24	1	Varioverstellscheibe	92 x 21		
97	007 84	1	Scheibe	10,5 x 21 x 2	DIN 125	
98	281 10	2	Sicherungsmutter	M 10	DIN 980	
110	6194 161	1	Paar Bürstenwalzen fein	350 x 395 (100 cm)		Schmutz + Staub
110 a	6194 151	1	Paar Bürstenwalzen grob	350 x 395 (100 cm)		Schnee + Schmutz
111	765 13	2	Spannscheibe	12,5 x 120 x 3		
112	281 12	2	Sicherungsmutter	M12	DIN 980	
114	762 73	1	Zugstange	M12 x 905		

Tafel 2546 Winkelgetriebe

Cleanstar compact, comfort, premium

Blatt 1 von 1

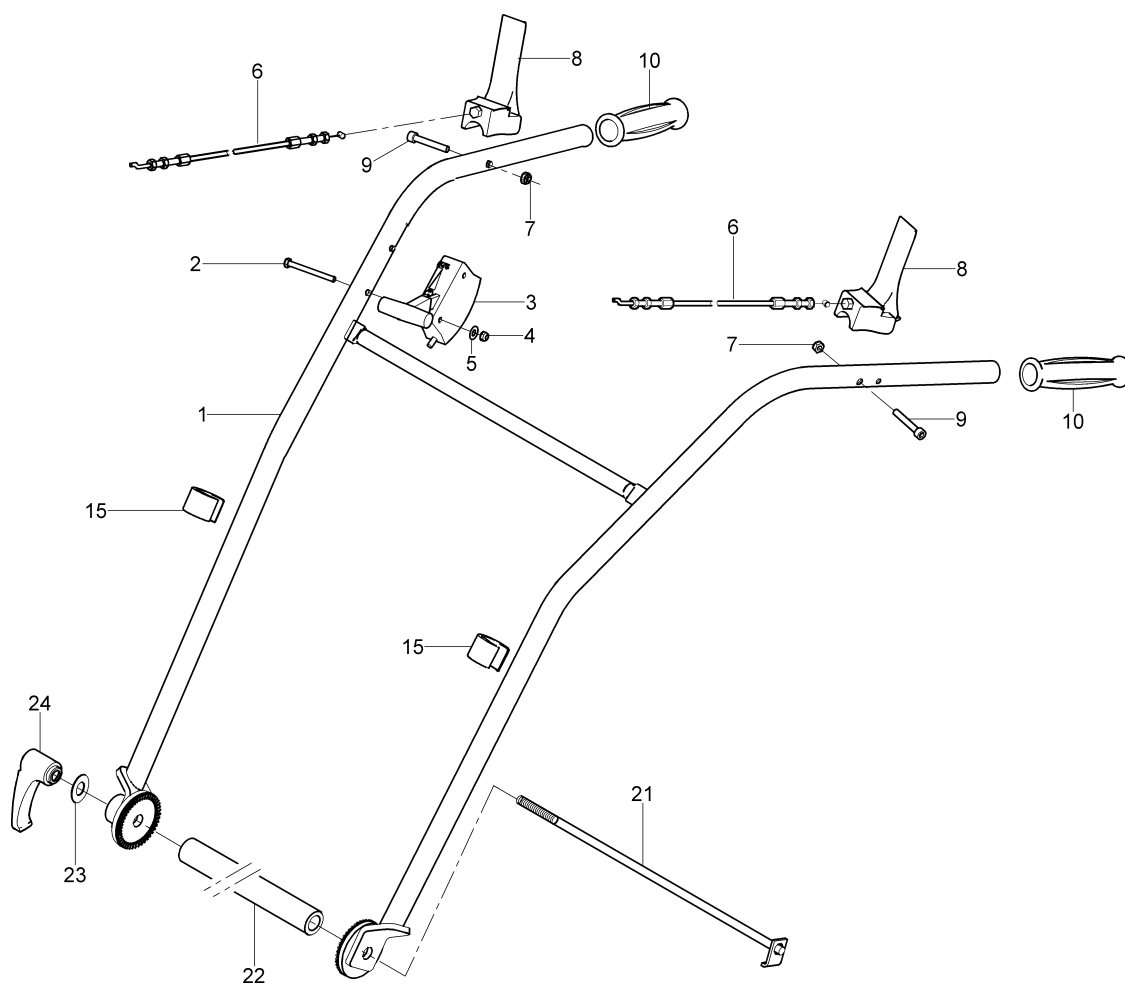


Pos.	Teile-Nr.	Stück	Bezeichnung	Abmessung	Norm	Bemerkung
	762 61	1	Besengetriebe kpl.			
1	767 95	1	Mitnehmerscheibe R	M20x1,5RH		Rechtsgewind
2	767 96	1	Mitnehmerscheibe L	M20x1,5LH		Linksgewinde
3	019 79	2	Wellendichtring	B 1 25 x 47 x 7		
4	013 34	2	Seegerring	A 25 x 1,2	DIN 471	
5	013 82	2	Seegerring	I 47 x 1,75	DIN 472	
6	025 54	2	Kugellager	6005 25 x 47 x 12	DIN 625	
7	789 72	2	Distanzring			
8	767 94	1	Bürstenwelle			
9	018 47	1	Paßfeder	A 8 x 7 x 25	DIN 6885	
11	013 34	1	Seegerring	A 25 x 1,2	DIN 471	
12	797 45	1	Wellendichtring	25 x 33 x 4		
13	796 06	1	Nadellager	25x33x20NK 25/20		603
14	789 71	1	Gehäuse			
15	001 08		Sechskantschraube	M 6 x 12	DIN 933	
16	789 70		Deckel			
16.1	009 11	1	Dichtring	A18x24x1,	DIN 7603	
16.2	020 69	1	Innensechskantverschlussschr.	M18x1,5	DIN 908	
17			Dichtung			Loctite 573 verwenden
18	767 97	1	Schneckenrad			
19	767 98	1	Schneckenwelle			
20	025 65	1	Kugellager	6204 20 x 47 x 14	DIN 625	
21	013 82	1	Seegerring	I 47 x 1,75	DIN 471	
22	013 30	1	Seegerring	A 20 x 1,2	DIN 472	
23	797 46	1	Dichtungskappe	GC 47 x 10		

Tafel 3028 Lenkholm

Cleanstar compact

Blatt 1 von 1



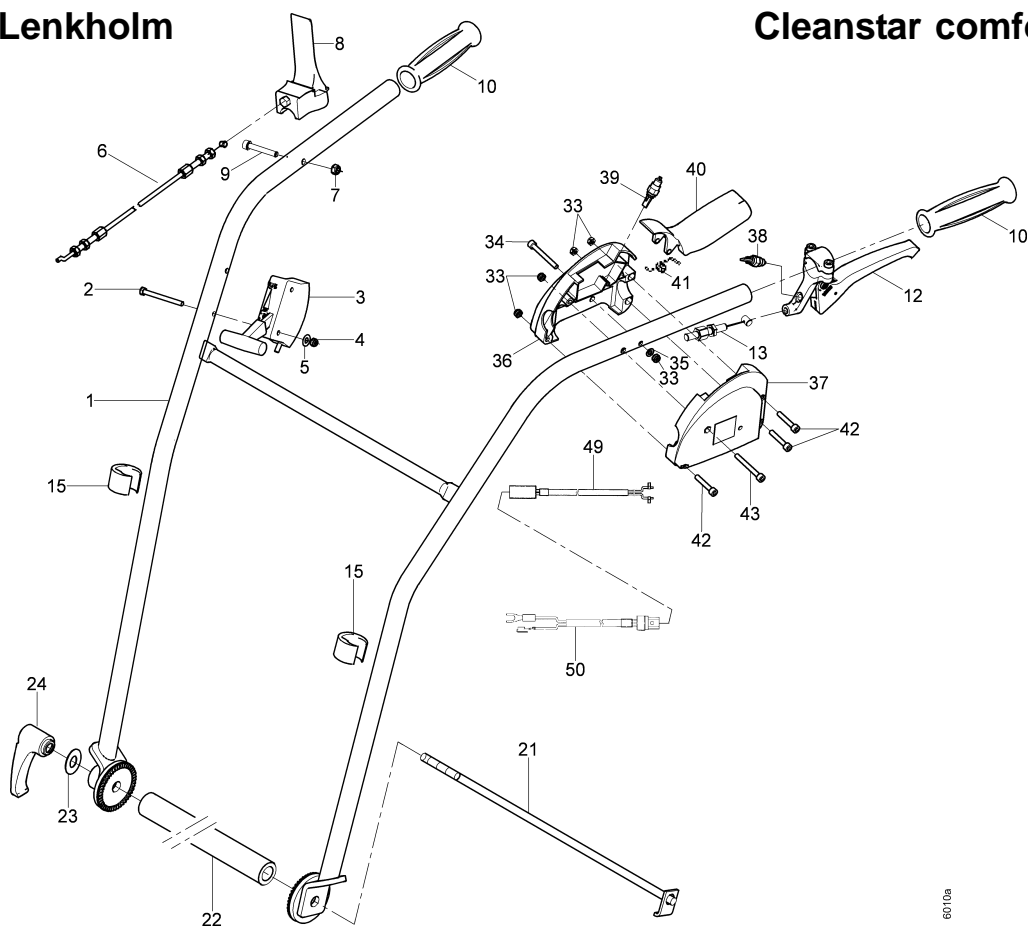
Pos.	Teile-Nr.	Stück	Bezeichnung	Abmessung	Norm	Bemerkung
1	784 24	1	Lenker			
2	456 49	2	Sechskantschraube	M 5 x 55	DIN 931	
3	762 88	1	Gasregulierhebel mit Drahtzug	800		
4	281 05	2	Sicherungsmutter	M 5	DIN 985	
5	199 68	2	Scheibe	6,2 x 13,5 x 0,5		
6	100 786	2	Bowdenzug	2/1030x125		
7	120 13	2	Sicherungsmutter	M 6	DIN 985	
8	100787	2	Betätigungshebel mit Bowdenzug	2/1030/125		incl. 6, 7, 8a, 9
8 a	765 85	2	Betätigungshebel ohne Bowdenzug			
9	002 34	2	Innensechskantschraube	M 6 x 40	DIN 912	
10	128 25	2	Handgriff	123 x 31 x 20		
14	196 15	2	Bowdenzughalter			
21	784 34	1	Spannschraube	M12x380		
22	784 37	1	Rohr	18x2x278		
23	773 12	1	Sperrkantscheibe	SKM 12		
24	793 04	1	Klemmhebel	M12		

Tafel 3029

Lenkholm

Cleanstar comfort

Blatt 1 von 1



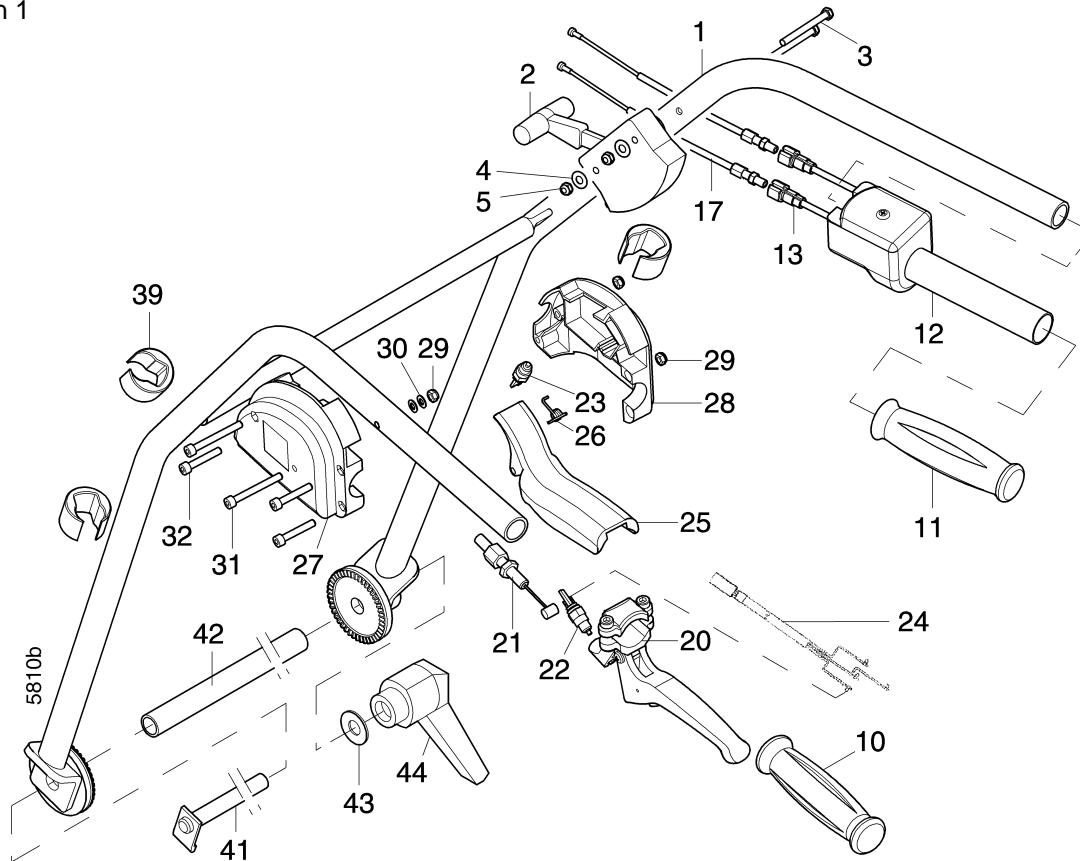
6010a

Pos.	Teile-Nr.	Stück	Bezeichnung	Abmessung	Norm	Bemerkung
1	784 24	1	Lenker			
2	456 49	2	Sechskantschraube	M 5 x 55	DIN 931	
3	762 88	1	Gasregulierhebel mit Drahtzug	800		
4	281 05	2	Sicherungsmutter	M 5	DIN 985	
5	199 68	2	Scheibe	6,2 x 13,5 x 0,5		
6	100 786	1	Bowdenzug	2/1030x125		
7	120 13	1	Sicherungsmutter	M 6	DIN 985	
8	100 787	1	Betätigungshebel mit Bowdenzug	2/1030/125		incl. 6, 7, 8a, 9
8 a	765 85	2	Betätigungshebel ohne Bowdenzug			
9	002 34	1	Innensechskantschraube	M 6 x 40	DIN 912	
10	128 25	2	Handgriff	123 x 31 x 20		
11	766 55	2	Innensechskantschraube	M 6 x 16	DIN 7984	
12	762 91	1	Handhebel für Kupplung	M 8 x 1		incl. 11
13	764 59	1	Bowdenzug	2/1645/95		
14	196 15	2	Bowdenzughalter			
21	784 34	1	Spannschraube	M12x380		
22	784 37	1	Rohr	18x2x278		
23	773 12	1	Sperrkantscheibe	SKM 12		
24	793 04	1	Klemmhebel	M12		
33	281 05	5	Sicherungsmutter	M 5	DIN 985	
34	731 71	1	Innensechskantschraube	M 5 x 45	DIN 912	
35	007 79	2	Scheibe	5,3 x 10 x 1	DIN 125	
36	737 02	1	Schaltergehäuse rechts			
37	737 01	1	Schaltergehäuse links			
38	732 63	1	Schalter Schließer	M 8 x 1		
39	732 63	1	Schalter Schließer	M 8 x 1		am Kupplungshebel
40	737 00	1	Schalthebel			
41	737 07	1	Schenkelfeder			
42	731 56	3	Innensechskantschraube	M 5 x 30	DIN 912	
43	731 71	1	Innensechskantschraube	M 5 x 45	DIN 912	
49	103 649	1	El. Leitung	2 x 1x950		lenkerseitig
50	763 18	1	El. Leitung	2x1x300		motorseitig

Tafel 2900 Lenkholm

Cleanstar premium

Blatt 1 von 1



Pos.	Teile-Nr.	Stück	Bezeichnung	Abmessung	Norm	Bemerkung
1	78424	1	Lenker			
2	762 88	1	Gasregulierhebel mit Drahtzug	800		
3	456 49	2	Sechskantschraube	M 5 x55	DIN 931	
4	199 68	2	Scheibe	6,2 x 13,5 x 0,5		
5	281 05	2	Sicherungsmutter	M 5 x 55	DIN 985	
10	128 25	1	Handgriff	123 x 31 x 20		
11	130 08	1	Handgriff	123 x 31x 23		
12	784 85	1	Drehgriff			
13	784 55	2	Bowdenstellschraube	M10x1/M6		
17	784 41	1	Bowdenzug Pumpe	1,5/3085		
20	763 12	1	Handhebel Kupplung			
21	784 42	1	Bowdenzug Besen	2/1190/95		
22	784 52	1	Schalter Öffner	M 8 x 1		
23	732 63	1	Schalter Schließer	M 8 x 1		
24	784 49	1	El. Leitung	3x0,75x950		lenkerseitig
24a	784 56	1	El. leitung	3x0,75x330		motorseitig
24b	784 57	1	El. leitung	2x1x1000		getriebeseitig
25	737 00	1	Schalthebel			
26	737 07	1	Schenkelfeder			
27	737 01	1	Schaltergehäuse links			
28	737 02	1	Schaltergehäuse rechts			
29	281 05	5	Sicherungsmutter	M 5	DIN 985	
30	007 79	2	Scheibe	5,3 x 10 x 1	DIN 125	
31	731 71	2	Innensechskantschraube	M 5 x 45	DIN 912	
32	731 56	3	Innensechskantschraube	M 5 x 30	DIN 912	
39	196 15	3	Bowdenzughalter	25		
41	784 34	1	Spannschraube	M12x380		
42	784 37	1	Rohr	18x2x278		
43	773 12	1	Sperrkantscheibe	SKM 12		
44	793 04	1	Klemmhebel	M12		

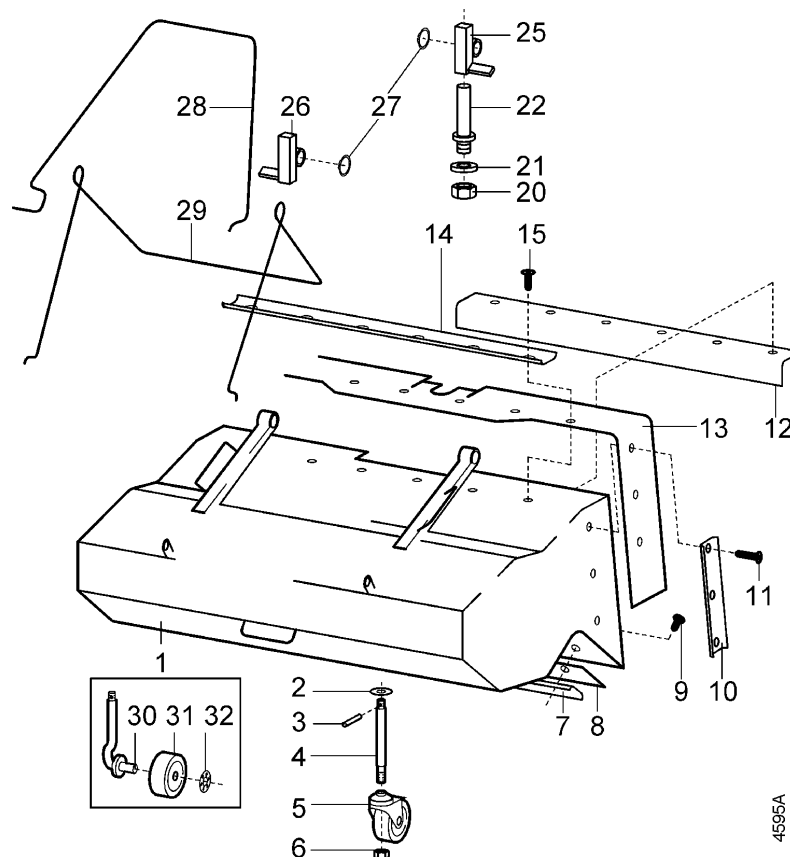
Tafel 2612 Sammelbehälter

80 cm
100 cm

6194 211

6194 221

Blatt 1 von 1



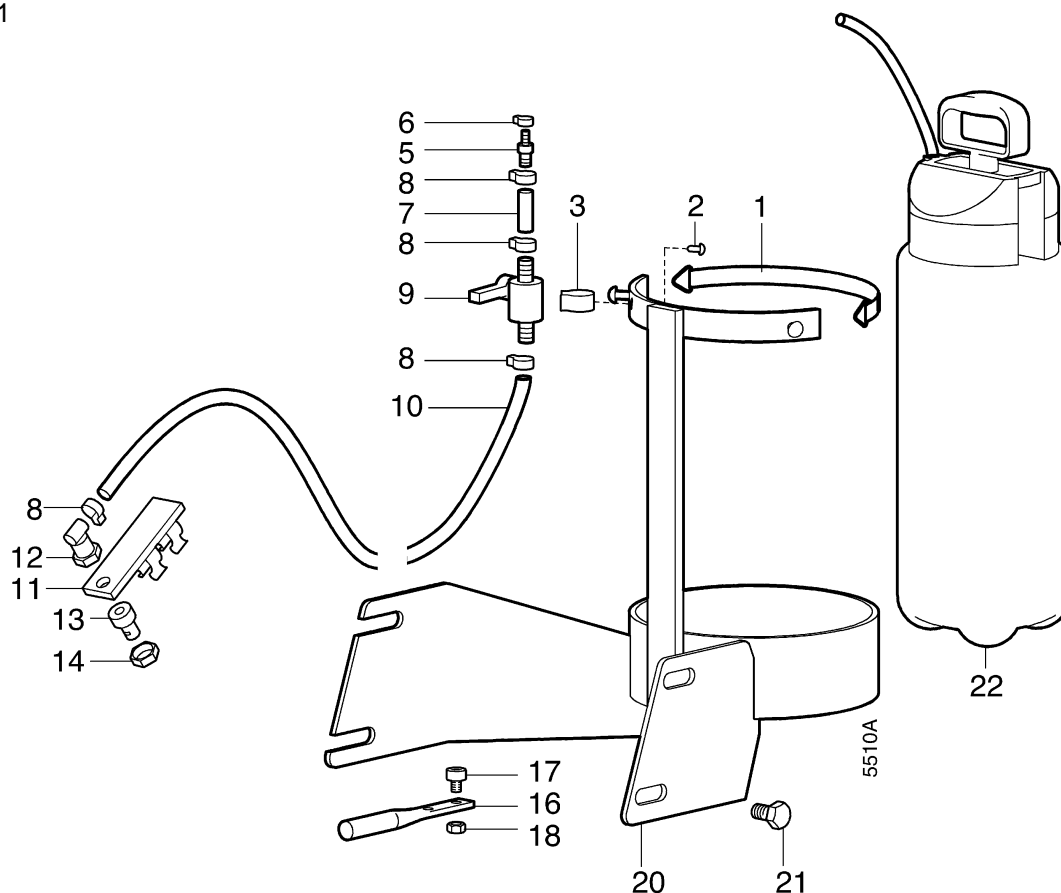
4595A

Pos.	Teile-Nr.	Stück	Bezeichnung	Abmessung	Norm	Bemerkung
1	6194 211	1	Sammelbehälter	70 cm		ICL 2 - 6, 7, 8, 9, 10, 11, 12, 13, 14, 15, 16 - 29
a	6194 221	1	Sammelbehälter	90 cm		ICL 2 - 6, 7a, 8a, 9a, 10, 11, 12a, 13a, 14a, 15a, 16 - 29
2	007 82	4	Scheibe	8,4	DIN 125	
3	246 78	4	Spannhülse	4 x 14	DIN 125	
4	768 69	4	Stützradachse			>
5	768 70	4	Lenkrolle	75 x 25		>
6	281 10	4	Sicherungsmutter	M10	DIN 980	>
7	765 67	1	Klemmleiste	815		Ausf. 70 cm
a	765 62	1	Klemmleiste	1014		Ausf. 90 cm
8	765 65	1	Gummileiste	70 cm; 834 mm		Ausf. 70 cm
a	765 59	1	Gummileiste	90 cm; 1034 mm		Ausf. 90 cm
9	560 57	6	Blindniete	4 x 10	DIN 7337	
a	560 57	8	Blindniete	4 x 10	DIN 7337	
10	765 68	2	Klemmleiste	230		
11	560 57	6	Blindniete	4 x 10	DIN 7337	
12	765 54	1	Prallblech	780		Ausf. 70 cm
a	765 55	1	Prallblech	981		Ausf. 90 cm
13	765 64	1	Gummischürze	70 cm		Ausf. 70 cm
a	765 58	1	Gummischürze	90 cm; 1510 mm		Ausf. 90 cm
14	765 66	1	Klemmleiste	780		Ausf. 70 cm
a	765 60	1	Klemmleiste	981		Ausf. 90 cm
15	768 82	6	Blindniete	4 x 12	DIN 7337	Ausf. 70 cm
a	768 82	8	Blindniete	4 x 12	DIN 7337	Ausf. 90 cm
20	281 10	2	Sicherungsmutter	M10	DIN 980	
21	007 84	2	Scheibe	10,5	DIN 125	
22	765 77	2	Anschlusszapfen kpl.			ICL 20, 21
25	764 11	1	Gelenkstück links			
26	764 12	1	Gelenkstück rechts			
27	013 26	2	Seegerring	16a x 1	DIN 472	
28	765 63	1	Bügel oben			
29	765 61	1	Bügel unten			
30	765 56	4	Laufgrad kpl.	80/35/12		ICL 5, 6; <; EDT 760 61
31	764 19	4	Laufgrad	80/35/12		<; EDT 760 61
32	764 23	4	Schnellbefestiger	12 SXN 26		<

Tafel 2799 Wassersprengereinrichtung

6194 481

Blatt 1 von 1

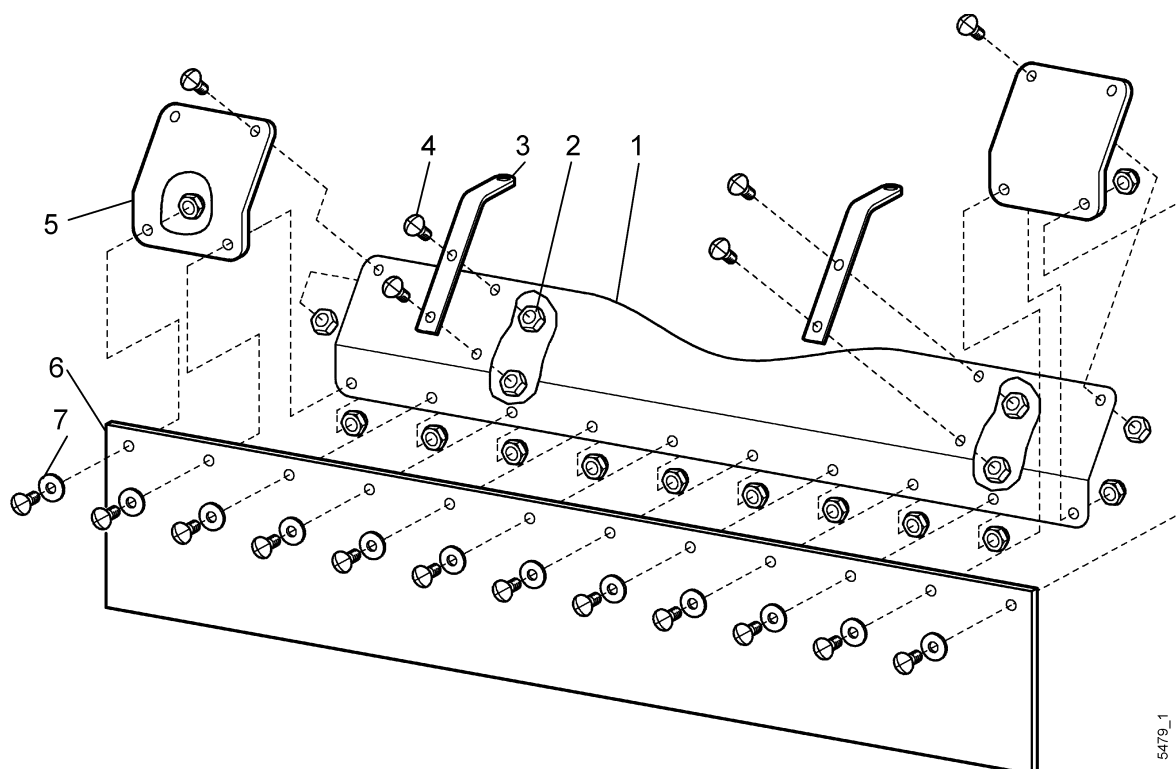


Pos.	Teile-Nr.	Stück	Bezeichnung	Abmessung	Norm	Bemerkung
1	765 47	1	Spanngurt Gummi	18,5 x 330		
2	796 88	1	Blindniete	5x 6	DIN 7337	
3	775 90	1	Klammer			
5	775 98	1	Schlauchverbindung	08. Jun		
6	231 07	1	Schlauchschele	7-11x5		
7	952 402	M	Kraftstoffschlauch	B7,5	DIN 73379	0,05
8	736 92	4	Einohrklemme	14,5/8,2		
9	775 93	1	Absperrhahn	9		
10	952 402	M	Kraftstoffschlauch	B7,5	DIN 73379	1,90
11	775 91	1	Düsenhalter			
12	775 94	1	Düsenkörper			
13	775 96	1	Düsenmundstück	TK-1,5		
14	775 95	1	Überwurfmutter	11/16UN		
16	775 92	1	Halterohr			
17	003 21	2	Linsenschraube	M 5x 20	DIN 7985	
18	281 05	2	Sicherungsmutter	M 5	DIN 985	
20	779 87	1	Halter f. Wasserbehälter			ICL 2 + 3
21	001 09	4	Sechskantschraube	M 8x 20	DIN 933	
22	775 97	1	Drucksprühbehälter	5 l		

Tafel 2822 Spritzschürze 80 / 100 cm

6194 921

Blatt 1 von 1



5479_1

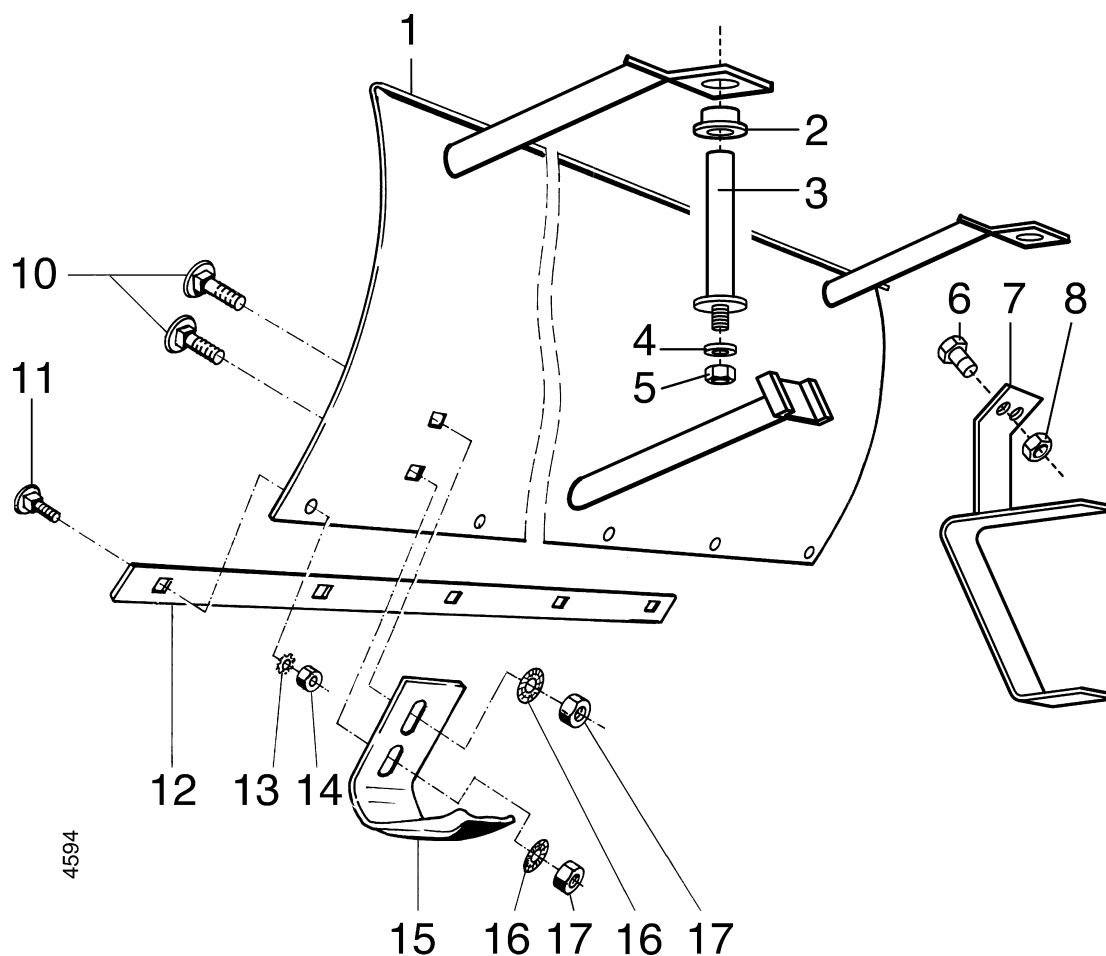
Pos.	Teile-Nr.	Stück	Bezeichnung	Abmessung	Norm	Bemerkung
1	775 81	1	Grunddach	70 cm		
2	281 05	18	Sicherungsmutter	M 5	DIN 980	
3	775 83	2	Lasche			
4	003 25	18	Linsenschraube	M 5x 10	DIN 7985	
5	775 82	2	Anbaudach			
6	775 84	1	Schürze	90 cm		
7	736 39	12	Scheibe	5,3x15x1,2	DIN 9021	

**Tafel 2613 Schneeschieber 80 cm
100 cm**

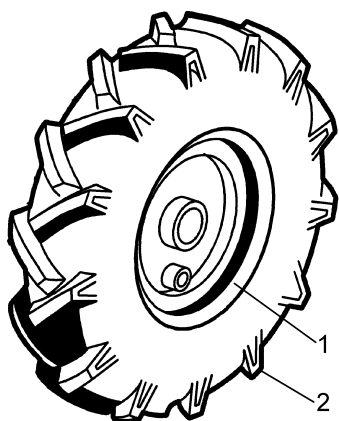
6196 011

6196 021

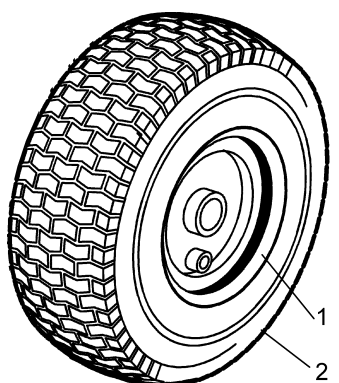
Blatt 1 von 1



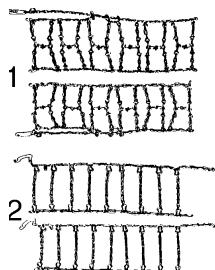
Pos.	Teile-Nr.	Stück	Bezeichnung	Abmessung	Norm	Bemerkung
1	6196 011	1	Schneeschieber	80 cm		ICL 2 - 8, 12, 13 - 17
1a	6196 021	1	Schneeschieber	100 cm		ICL 2 - 8, 12a, 13 - 17
2	765 76	2	Bundbuchse	17/20 x 12		
3	765 77	2	Anschlußzapfen kpl.			ICL 4 - 5
4	007 84	2	Scheibe	10,5	DIN 125	
5	281 10	2	Sicherungsmutter	M10	DIN 980	
6	001 09	2	Sechskantschraube	M 8 x 20	DIN 933	
7	764 42	1	Aufnahmebügel			
8	281 08	2	Sicherungsmutter	M 8	DIN 980	
10	007 64	4	Flachrundscharbe	M10 x 25		
11	007 45	5	Flachrundscharbe	M 8 x 30		
12	581 35	1	Scharleiste Stahl	80 cm		-> 80 cm
12a	481 02	1	Scharleiste Stahl	100 cm		-> 100 cm
12b	486 63	1	Scharleiste Kunststoff	80 - 100 cm		
13	494 08	5	Zahnscheibe	A 8		
14	005 95	5	Sechskantmutter	M 8		
15	308 44	2	Gleitkufe			
16	537 10	4	Doppelzahnscheibe	10		
17	005 97	4	Sechskantmutter	M10		

Tafel 2904 Triebräder Ackerprofil

Pos.	Teil-Nr.	Stück	Benennung	Bemerkung
	7190 261		Paar Triebräder 3,50-6 AS	ICL 1, 2, 2a
1	763 05	2	Scheibenrad	
2	512 85	2	Reifen 3,50-6 AS	
2 a	512 86	2	Schlauch 3,50-6	

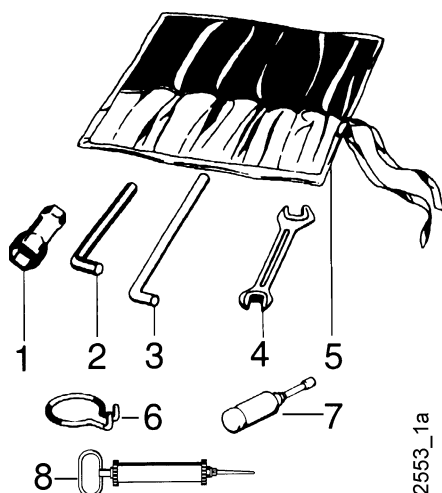
Tafel 2904 Triebräder Rasenprofil

Pos.	Teil-Nr.	Stück	Benennung	Bemerkung
	7190 061		Paar Triebräder 13x5.00-6 Rasenprofil	ICL 1, 2, 2a
1	784 60	2	Scheibenrad	
2	487 57	2	Reifen 13x5,00-6 Rasenprofil	
2 a	512 86	2	Schlauch 3,50-6	

Tafel 2358 Schneeketten

Pos.	Teil-Nr.	Benennung	Stück	Bemerkungen
1	0490 981	Paar Schneeketten, Spurkreuz 13x5.00-6 und 3.50-6		
1 a	2490 991	Paar Schneeketten, Spurkreuz 4.00-8		
1 b	3690 971	Paar Schneeketten, Spurkreuz 16x6.50-8		
1 c	3690 981	Paar Schneeketten, Spurkreuz 4.00-10		
1 d	2491 981	Paar Schneeketten, Spurkreuz 5.00-10 und 4.00-12		
1 e	2590 971	Paar Schneeketten, Spurkreuz 5.00-12		
1 e	3790 911	Paar Schneeketten, Spurkreuz 6.50/80-12		
1 f	5990 981	Paar Schneeketten, Spurkreuz 23x8.50-12		
2	0490 971	Paar Schneeketten, Leiter 13x5.00-6		

Tafel 2124 Werkzeug



Pos.	Teil-Nr.	Benennung	Bemerkung
	490 00	Werkzeugsatz	ICL1, 1a, 1b, 2, 3, 4, 4a, 5
1	479 50	Sechskantsteckschlüssel 9 x 24	
1 a	354 96	Sechskantsteckschlüssel 21 x 26	
1 b	281 47	Sechskantsteckschlüssel 17	
1 c	281 68	Sechskantsteckschlüssel 19 x 21	
1 d	724 70	Sechskantsteckschlüssel 13 x 21	
1 e	766 22	Sechskantsteckschlüssel 16	
2	025 26	Sechskantstiftschlüssel 8	
2 a	025 25	Sechskantstiftschlüssel 6	
2 b	025 27	Sechskantstiftschlüssel 10	
2 c	025 24	Sechskantstiftschlüssel 4	
3	025 12	Drehstift Ø 10	
3 a	724 71	Drehstift Ø 8	
4	175 10	Doppelmaulschlüssel 10 x 11	
4 a	172 17	Doppelmaulschlüssel 13 x 17	
4 b	493 41	Doppelmaulschlüssel 19 x 24	
5	044 27	Werkzeugtasche	
6	568 99	Ringhaken	Demontage: Schaltstangen-Federsplint
7	025 43	Fettpresse 36 x 140	
8	771 83	Ölabsaugpumpe	

Tafel 2137 Schmierstoffe, Korrosionsschutzmittel, Klebstoffe, Lacke



Pos.	Teil-Nr.	Benennung		
2	604 80	Spezialfett, wasserresistent	Patrone	400 g
3	671 20	Gleitmo-Paste	Tube	50 g
4	799 09	Kraftstoff-Stabilisator	Beutel	5g
5	690 36	Bio-Korrosionsschutzöl	Flasche	500 ml
6	559 94	Klebstoff, mittelfest,	Loctite 242	Flasche 50 ml
6 a	559 95	Klebstoff, stark,	Loctite 270	Flasche 50 ml
6 b	559 96	Klebstoff, hochfest,	Loctite 638	Flasche 50 ml
7	559 97	Flächendichtung, flüssig,	Loctite 573	Tube 250 ml
8	181 03	Sprühlack, birkengrün		Sprühdose 400 ml
8 a	712 98	Sprühlack, rot RAL 2002		Sprühdose 400 ml
8 b	509 68	Sprühlack, schwarz		Sprühdose 400 ml
9	713 13	Reifendichtgel	Terra-S	Flasche 1 Ltr.

Tafel 2550_71 Aufkleber

Blatt 1 von 1

agria 1

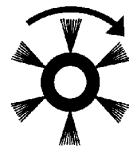
agria 2

Cleanstar 3

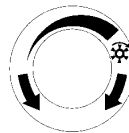
Premium 4

Comfort 5

Compact 6



21



22



30



31



41

Achtung Viertaktmotor

Kein Benzin-Ölgemisch verwenden

42

Viertakt-Motor!

Täglich Ölstand

kontrollieren!

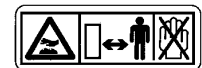
43



51



52



53

Pos.	Teile-Nr.	Stück	Benennung
1	481 76	1	agria, 216 mm, weiß
2	481 77	1	agria, 108 mm, weiß
3	757 29	1	Cleanstar
4	731 94	1	Premium
5	731 31	1	Comfort
6	731 30	1	Compact
21	757 45	1	Kehrwalzenantrieb
22	757 48	1	Drehzahlverstellung
30	757 47	1	Stop
31	757 44	1	Fahrerantrieb weiss
41	731 27	1	CE
42	189 78	1	Viertaktmotor, Benzin
43	729 84	1	Viertaktmotor, Ölstand
51	757 09	1	Warnbild Kehrmaschine
52	587 50	1	Gebotsschild Gehörschutz
53	794 26	1	Heiße Teile

agria



Agria-Werke GmbH
Bittelbronner Straße 42
D-74219 Möckmühl
Tel.: +49 6298 39-0
Fax: +49 6298 39-111
E-Mail: info@agria.de
Internet: www.agria.de

Ihr **agria**-Fachhändler ganz in Ihrer Nähe: