

# GS/TIGER25P & 25D

CATALOGUE PIÈCES

saelen.fr ts-industrie.eu

**SAELEN® TS** INDUSTRIE®



**Pour toute commande de pièces détachées veuillez préciser le N° de série du broyeur**



**Le N° de série situé à l'avant gauche de la machine comporte**

**toujours 5 ou 6 chiffres, les 2 premiers chiffres correspondent  
au millésime de fabrication du broyeur.**

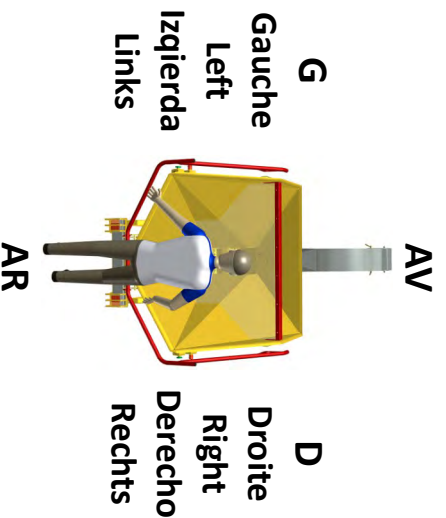


**Tel. Service pièces détachées (réservé aux revendeurs)**

**03.20.43.24.89.**



**ORIENTATION :** Les directions **Gauche**, **Droite**, **AV**ant et **AR**rière sont mentionnées dans cet éclaté pièces, tel que vu par l'opérateur à son poste de travail, face à la trémie d'alimentation.



P. 6

## Planche A

Moteur essence KOHLER

P. 8

## Planche B

Moteur diesel KUBOTA

P. 12

## Planche C

Rotor

P. 14

## Planche D

Pièces situées coté Gauche machine et ameneur

P. 18

## Planche E

Pièces situées coté Droit machine

P. 22

## Planche F

Tapis métallique

P. 24

## Planche G

Cheminée

P. 26

## Planche H

Trains roulants RTN / KNOTT non freinés et châssis de remorque

P. 30

## Planche HH

Trains roulants KNOTT freinés timon fixe et ajustable

P. 34

## Planche I

Moyeux de roues

P. 36

## Planche J

Carters et capot moteur

P. 39

## Planche K

Embrayage centrifuge

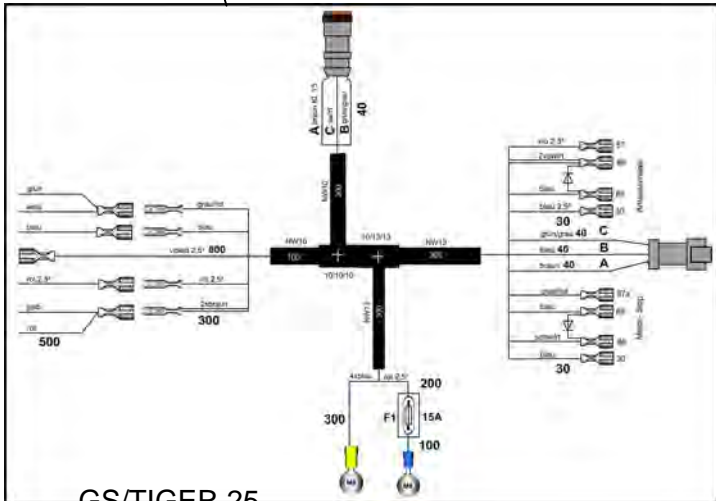
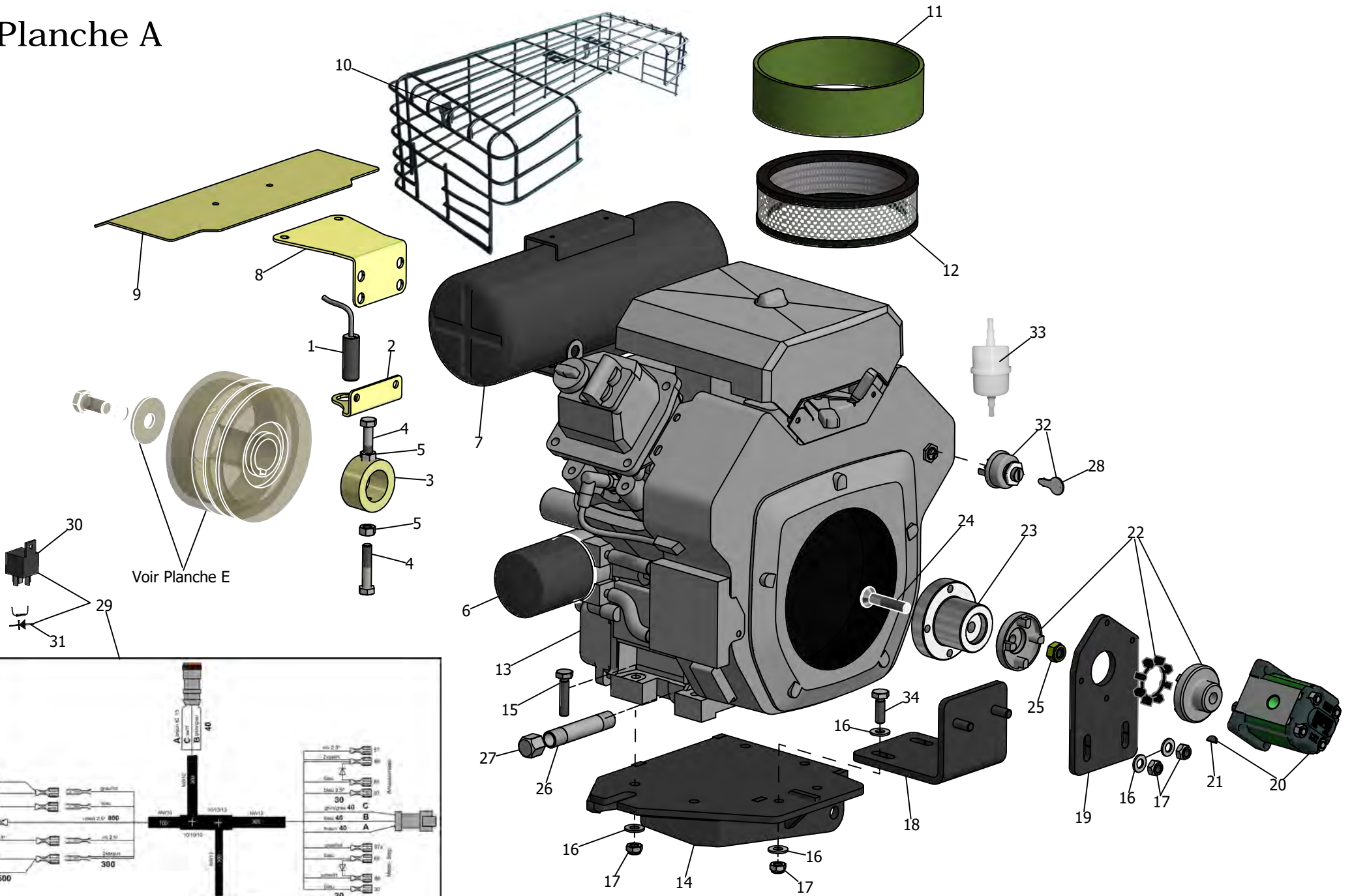
P.40

## Planche L

Flexibles hydrauliques

TIGER

# Planche A



# Planche A

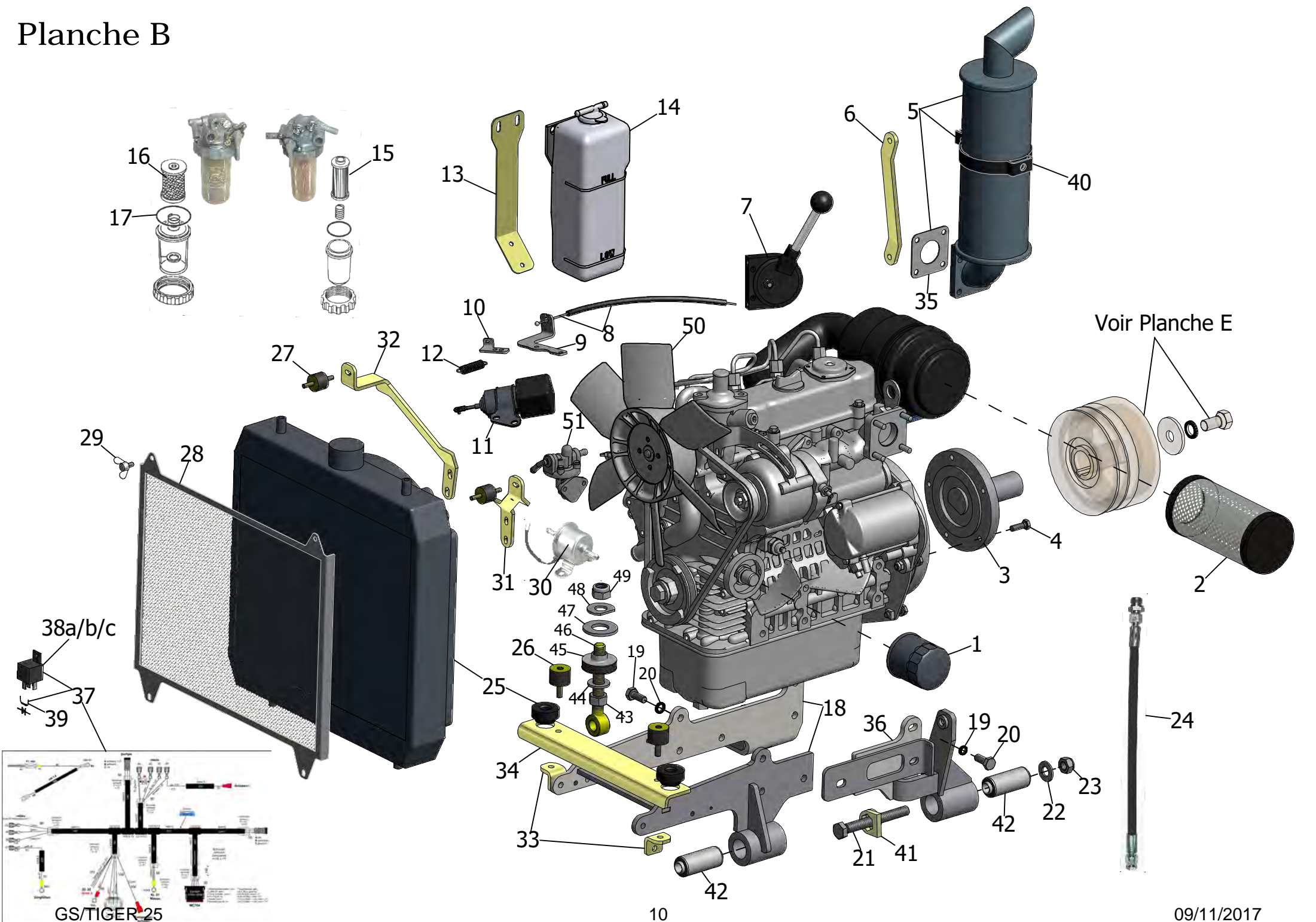
N°piece	Description	Qté	Jusqu'au n° de série	A partir du n° de série	REFERENCE
A1	CAPTEUR DE ROTATION MOTEUR	1			TURMV/0020
A2	SUPPORT CAPTEUR	1			FBPO-50-00
A3	ENTRETOISE SUPPORT INDEXAGE	1			RIGMV/0050
A4	Vis	2			D931-M10X60
A5	ECROU	2			BNRM10
A6	FILTRE A HUILE Kohler	1			LOM1205001
A7	POT ECHAPPEMENT	1			LOMCH/0050
A8	SUPPORT TOLE PARECHALEUR	1			
A9	TOLE PARE-CHALEUR	1			FBPO-45-00
A10	GRILLE DE POT D'ECHAPPEMENT	1			LOMCH/0060
A11	PRE FILTRE A AIR CH730	1			LOM2408305
A12	FILTRE A AIR CH730	1			LOM2408303
A13	MOTEUR CH730 SANS ACCESSOIRE	1			MOTCH730
A14	SELLETTE MOTEUR	1			FBPO-26-00
A15	VIS FIXATION MOTEUR	4			
A16	RONDELLE PLATE	10			SAERDL10
A17	ECROU NYLSTOP	4			SAENYL10
A18	EQUERRE SUPPORT POMPE	1			FBPO-44-00
A19	SUPPORT POMPE	1			FBPO-43-00
A20	POMPE HYDRAULIQUE	1			SLISPRE/0010
A21	CLAVETTE DE POMPE	1			FABTIGDR/0010
A22	ACCOUPLEMENT DE POMPE	1			EDHPRE/0020
A23	ADAPTATEUR DE POMPE	1			NEOPRE/0100
A24	VIS	1			BNRTFHC12X60
A25	Ecrou Nylstop	1			SAENYL12
A26	TUBE VIDANGE lg:100mm	1			DEGSB10/0020
A27	BOUCHON FEMELLE VIDANGE HUILE	1			DEGSB10/0030
A28	CLÉS DE CONTACT DE RECHANGE	1			BS691959
A29	FAISCEAU ELECTRIQUE MOTEUR AVEC RELAIS	1			EHB2287
A30	RELAIS SECURITE DEMARRAGE ET ARRET MOTEUR	2			DJOV/0030

<b>A31</b>	1x DIODE POUR RELAIS <b>A30</b>	2			<b>SELIN4007</b>
<b>A32</b>	CONTACTEUR AVEC 2 CLÉS	1			<b>KOH2509930</b>
<b>A33</b>	PRE FILTRE A CARBURANT	1			<b>AMIS/0020</b>
<b>A34</b>	VIS	2			<b>D933M10X30STSZ8</b>





Planche B



Voir Planche E

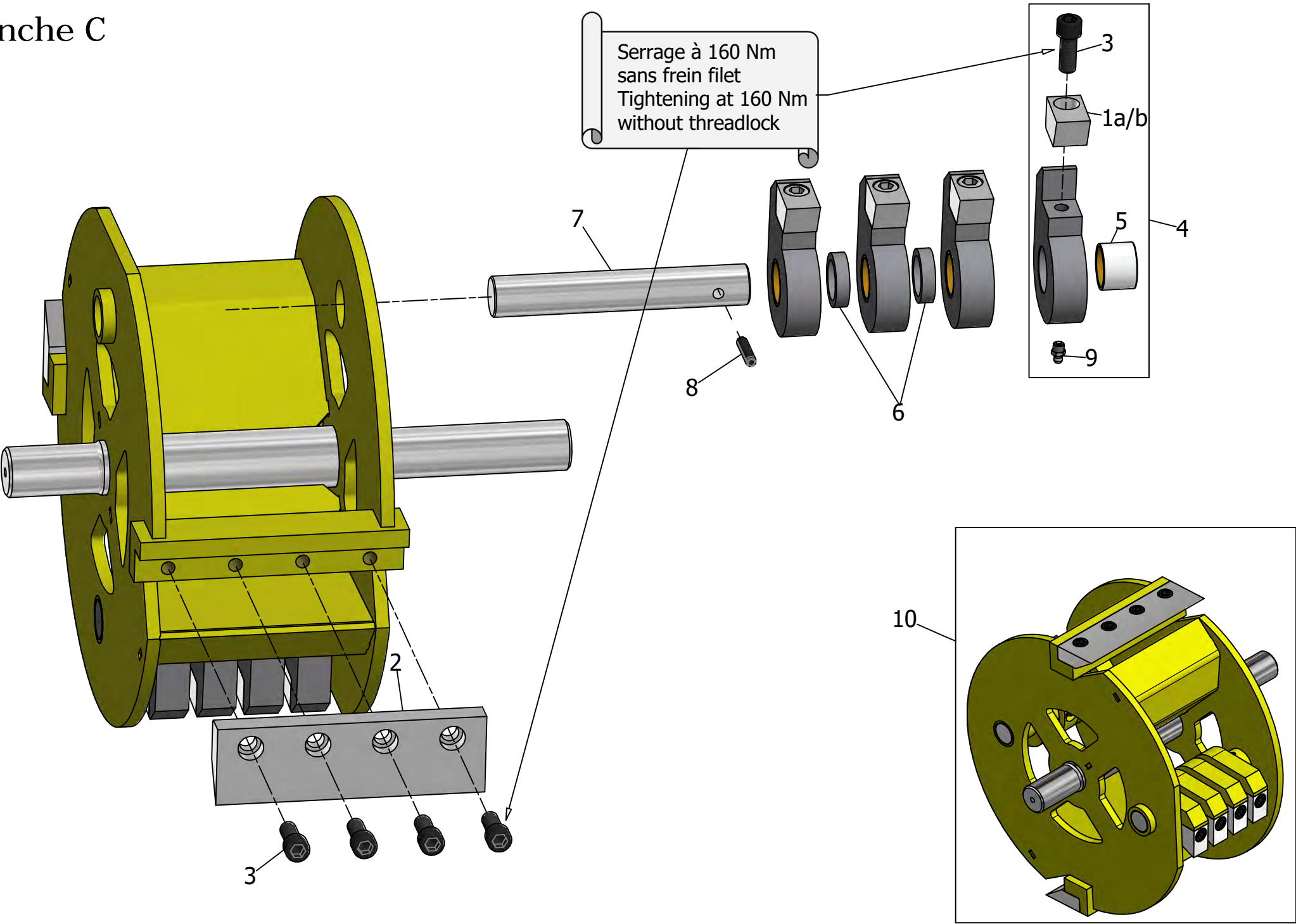
# Planche B

N°piece	Description	Qté	Jusqu'au n° de série	A partir du n° de série	REFERENCE
B1	FILTRE A HUILE D902	1			KHH15032430
B2	CARTOUCHE DE FILTRE A AIR D 902	1			KK121182320
B3	ARBRE MOTEUR TIGER DR	1			A890-8485
B4	Vis	5			BNRTH8X25
B5	POT D'ECHAPPEMENT AVEC COLLIER	1			AIRTIGDR/0010
B6	PATTE SUPPORT ECHAPPEMENT	1			FBPO-20-13
B7	POIGNEE ACCELERATEUR	1			FRPMV/0010
B8	CABLE ET GAINIE ACCELERATEUR	1			SAEMVPO/0020
B9	SUPPORT DE CABLE D'ACCELERATEUR	1			RIGMVPO/0040
B10	PATTE SUR LEVIER ACCELERATEUR	2			RIGMVPO/0050
B11	SOLENOIDE ARRET MOTEUR D902	1			KUBTIGDR/0010
B12	RESSORT RAPPEL ACCELERATEUR D902	1			BNR304433
B13	SUPPORT VASE EXPANSION	1			FBPO-20-14
B14	VASE EXPANSION	1			K1G69072091
B15	CARTOUCHE FILTRE A CARBURANT	1			K1T02143560
B16	CARTOUCHE FILTRANTE DECANTEUR	1			K1583143380
B17	JOINT D'ETANCHEITE DECANTEUR	1			K1627143570
B18	3/4 SELLETTE MOTEUR KUBOTA	1			FBPO-86-00
B19	RONDELLE NORLOCK	10			SAENL10
B20	VIS SUPPORT MOTEUR	10			FAB10X125X25
B21	VIS ARTICULATION SUPPORT MOTEUR	2			BNRTH14X120FP
B22	RONDELLE PLATE	4			
B23	ECROU NYLSTOP M14	2			
B24	FLEXIBLE VIDANGE MOTEUR TIGER DR	1			SNTTIGDR/V
B25	RADIATEUR	1			
B26	SILENT BLOCK MF	2			ANGMV/0040
B27	SILENT BLOCK MM	2			ANGMV/0020
B28	GRILLE DE RADIATEUR	1			A2MDENSO/902
B29	VIS A OREILLES	1			FAB060012
B30	POMPE ELECTRIQUE GASOIL	1		130192	K6837151210M
B31	BRAS AR SUPPORT RADIATEUR	1			FBPO-20-11

<b>B32</b>	BRAS AV SUPPORT RADIATEUR	1			<b>FBPO-20-10</b>
<b>B33</b>	EQUERRE INFERIEUR SUPPORT RADIATEUR	2			<b>FBPO-20-08</b>
<b>B34</b>	PLAT SUPPORT SOUS RADIATEUR	1			<b>FBPO-20-09</b>
<b>B35</b>	JOINT SORTIE COLLECTEUR ECHAPPEMENT	1			1526312370
<b>B36</b>	PATTE SUPPORT MOTEUR AR DROITE	1			<b>FBPO-86-12</b>
<b>B37</b>	FAISCEAU ELECTRIQUE MOTEUR AVEC RELAIS	1			<b>EHB2276</b>
<b>B38a</b>	RELAIS SECURITE DEMARRAGE	1			<b>DJOV/0030</b>
<b>B38b</b>	RELAIS PRECHAUFFAGE 70A 1er modele (4 plots 6,3mm)	1			<b>2432201200403</b>
<b>B38c</b>	RELAIS PRECHAUFFAGE 70A 2eme modele (2 plots 6,3mm/2 plots 9,5mm)	1			<b>EHBM04024</b>
<b>B39</b>	1x DIODE POUR RELAIS B38a,b,c	3			<b>SELIN4007</b>
<b>B40</b>	COLLIER ECHAPPEMENT SEUL	1			<b>AIRTIGDR/0020</b>
<b>B41</b>	BRIDE DE ROTATION VIS	2			<b>FBPO-41-00</b>
<b>B42</b>	DOUILLE SILENBLOC	2			<b>ANGMV/0110</b>
<b>B43</b>	ECROU	1			<b>BNRM16</b>
<b>B44</b>	RONDELLE PLATE	1			<b>SAERDL16</b>
<b>B45</b>	PLOT SILENTBLOC	1			<b>ANGMV/0120</b>
<b>B46</b>	CHAPPE MALE	1			<b>FMT241622</b>
<b>B47</b>	RONDELLE PLATE	1			<b>SAERDL24</b>
<b>B48</b>	RONDELLE PLATE DECOUPEE	1			<b>Q0000663</b>
<b>B49</b>	ECROU NYLSTOP	1			<b>SAENYL16</b>
<b>B50</b>	HELICE 7 PALES + ENTRETOISE + VIS	1			<b>KW20EK00330</b>
<b>B51</b>	POMPE MECANIQUE GASOIL	1			1G96152031



Planche C

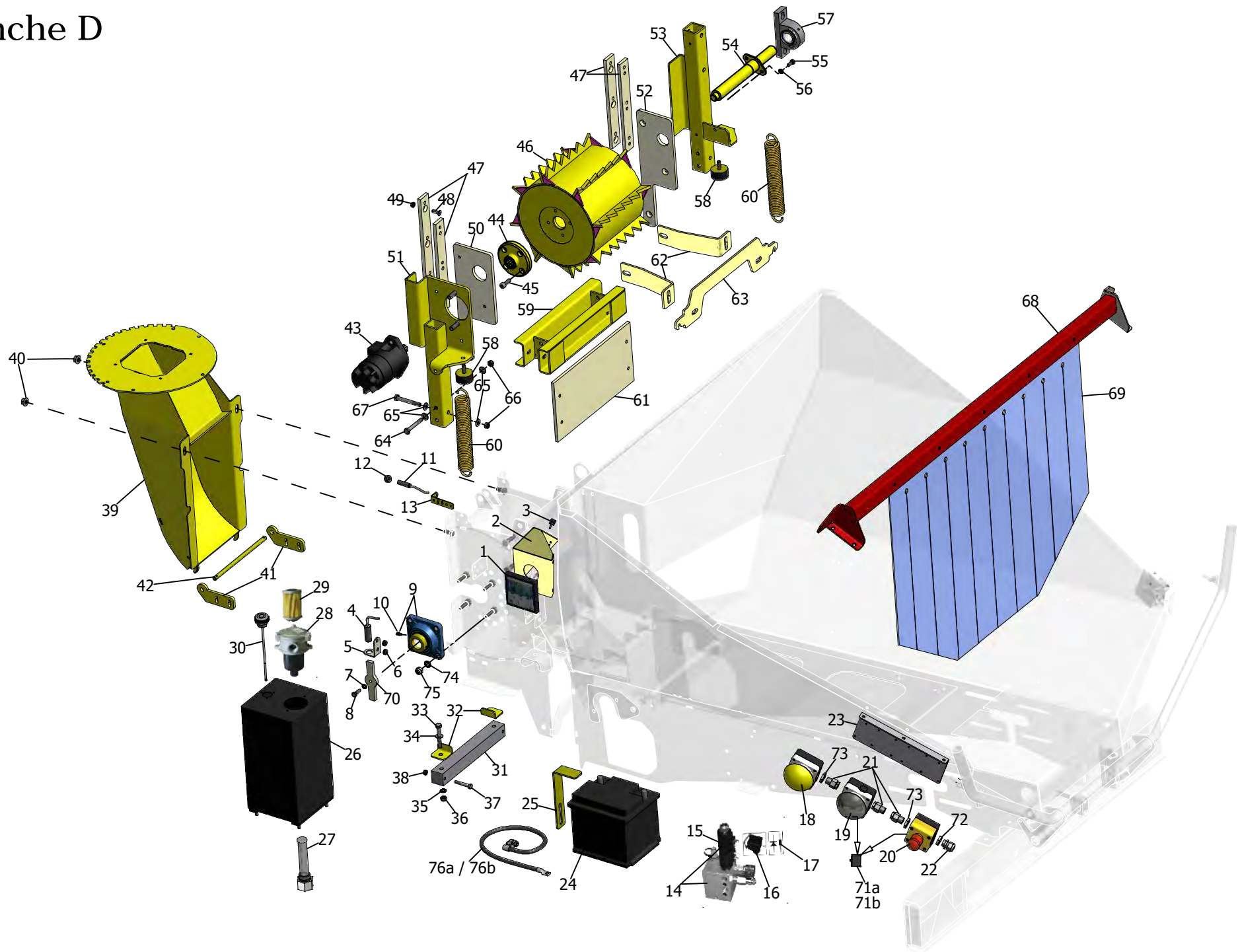


# Planche C

N°piece	Description	Qté	Jusqu'au n° de série	A partir du n° de série	REFERENCE
<b>C1a</b>	PASTILLE DE FLEAU <b>ACIER</b>	8			<b>RHEV/0010</b>
<b>C1b</b>	PASTILLE DE FLEAU <b>CARBURE</b>	8			<b>RHEV/0030</b>
<b>C2</b>	COUTEAU	2			<b>RHEMVV/0010</b>
<b>C3</b>	VIS COUTEAUX ET PASTILLE	16			<b>LSVMV1/0010</b>
<b>C4</b>	MARTEAU/FLEAU COMPLET	8			<b>SAEMVT/0020</b>
<b>C5</b>	BAGUE PERMAGLIDE	8			<b>LFCMVPO/0010</b>
<b>C6</b>	ENTRETOISE	6			<b>NEOMVC/0020</b>
<b>C7</b>	AXE DE FLEAU	2			<b>BOIMVC/0040</b>
<b>C8</b>	GOUPILLE MECANINDUS	2			<b>BNRMV1/0010</b>
<b>C9</b>	GRAISSEUR DE FLEAU	8			<b>BNRMV/0060</b>
<b>C10</b>	ROTOR NEUF	1			<b>SAEMVPO/0010</b>



# Planche D





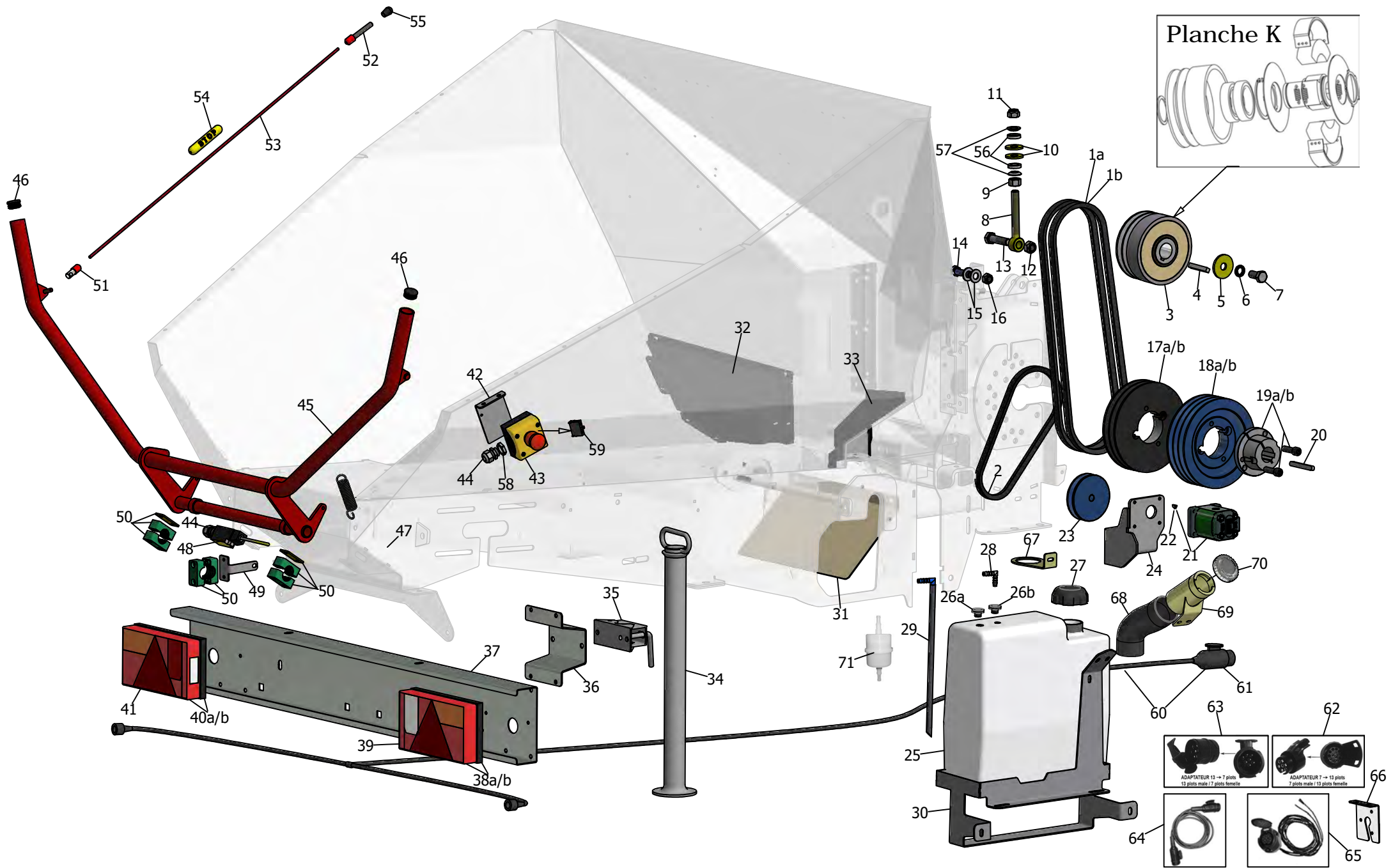
# Planche D

N°piece	Description	Qté	Jusqu'au n° de série	A partir du n° de série	REFERENCE
D1	BOITIER PILOT SYSTEM TIGER ER (Tiger DR voir <b>Planche J</b> )	1			EHBPS/0021
D2	SUPPORT PILOT SYSTEM TIG-ER INDC	1			RIGMVPO/0020
D3	PLOT CYL 15X15 M4X13 F4X4,4	4			ANGMV/0070
D4	DETECTEUR ROTATION M18	1			TURMV/0020
D5	SUPPORT DE CAPTEUR M18	1			FBPO-33-00
D6	PASSE FIL 6X10X15	2			DHE706
D7	RONDELLE NORD-LOCK DIAM.8	1			SAENL8
D8	VIS TH 8X30	1			BNRTH8X30
D9	PALIER ROULEMENT COMPLET ROTOR	2			NOYFY35FM
D10	GRAISSEUR M8	2			BNRMV/0040
D11	CONTACT NO/NF REMPLACE AUDMV0010	2			AUDCO2/0010
D12	AIMANT POUR CAPTEUR CAPOT	2			AUDMV/0020
D13	SUPPORT CAPTEUR SÉCURITÉ CHEMINÉE	1			TADSPRE/0090
D14	DISTRIBUTEUR ELECTRIQUE	1			SLIMV/0040
D15	BOBINE D'ELECTROVANNE SEULE	1			SLIMV/0060
D16	CONNECTEUR DIN + VIS + JOINT	2			SLIMV/0045
D17	DIODE DANS PRISE ÉLECTROVANNE	1			SELIN4007
D18	BOUTON COMMANDE ELEC JAUNE	1			ETNFAK/J
D19	BOUTON COMMANDE ELEC NOIR	1			ETNFAK/R
D20	BOUTON COUP DE POING	2			ELNMV/0010
D21	PRESSE ÉTOUPE ENTRE BOUTON POUSSOIR	3			ETNPE13
D22	PRESSE ÉTOUPE	2			ETNDEL40120
D23	SUPPORT DE BOUTON POUSSOIR	1			FBPO-25-00
D24	BATTERIE TIGER	1			PIVBAT/0035
D25	PATTE DE MAINTIEN BATTERIE	1			FBPO-22-00
D26	RESERVOIR HYDR 11 L COMPLET COMPREND REPERE 27 À 30	1			HTIMV1/0010
D27	CRÉPINE D'ASPIRATION	1			HTIMVC/0040
D28	FILTRE HYDRAULIQUE COMPLET AVEC CARTOUCHE REPÉRE 29	1			EDHF2/001
D29	CARTOUCHE FILTRANTE RETOUR HUILE HYDRAULIQUE	1			BONCR30/3

<b>D30</b>	JAUGE RÉSERVOIR HYDRAULIQUE	1			<b>HTIMV1/0020</b>
<b>D31</b>	CONTRE LAME (ENCLUME)	1			<b>SAEMV1/0070</b>
<b>D32</b>	OBTURATEUR DE PASSAGE ENCLUME	2			<b>FBPO-28-00</b>
<b>D33</b>	VIS TH 10X70 CL.8.8	2			<b>SAEMV1/0071</b>
<b>D34</b>	RONDELLE PLATE M10	2			
<b>D35</b>	RONDELLE NORDLOCK Ø10	2			
<b>D36</b>	ECROU NYLSTOP M10	2			
<b>D37</b>	VIS TH8X50 CL.8.8	2			
<b>D38</b>	ECROU NYLSTOP M8	2			
<b>D39</b>	EMBASE DE CHEMINÉE	1			<b>FBPO-01-00</b>
<b>D40</b>	ECROU M12 CRANTÉ	2			<b>BNRM12CRANTE</b>
<b>D41</b>	SUPPORT D'EMBASE	2			<b>FBPO-13-00</b>
<b>D42</b>	AXE D'ARTICULATION EMBASE DE CHEMINÉE	1			<b>FBPO-16-00</b>
<b>D43</b>	MOTEUR HYDRAULIQUE AMENEUR	1			<b>RGDMC330.130</b>
<b>D44</b>	DOUILLE CANNELÉE AMENEUR	1			<b>BOIPRE/0055</b>
<b>D45</b>	VIS TCHC 10X25	4			<b>BNRTCHC10X25</b>
<b>D46</b>	ROULEAU AMENEUR	1			<b>BOIPRE/0052</b>
<b>D47</b>	GUIDE COULISSE AMENEUR TIGER	4			<b>CAQMVPO/0070</b>
<b>D48</b>	VIS TFHC 8X25	12			<b>BNRTFHC8X25</b>
<b>D49</b>	ECROU NYLSTOP M8	12			<b>SAENYL8</b>
<b>D50</b>	GUIDE AMENEUR COTE MOTEUR HYDRO	1			<b>CAQMVPO/0050</b>
<b>D51</b>	BRAS AMENEUR COTÉ MOTEUR HYDRO	1			<b>FBPO-30-01</b>
<b>D52</b>	GUIDE AMENEUR COTE PALIER	1			<b>CAQMVPO/0060</b>
<b>D53</b>	BRAS AMENEUR COTÉ PALIER	1			<b>FBPO-08-00</b>
<b>D54</b>	AXE + BRIDE (SOUDÉS) AMENEUR	1			<b>RIGPRE/0010</b>
<b>D55</b>	VIS TH 8X20 CL.8.8	2			<b>BNRTH8X20</b>
<b>D56</b>	RONDELLE NORLOCK Ø8	2			<b>SAENL8</b>
<b>D57</b>	PALIER ROULEAU AMENEUR	1			<b>LFCSY30FM</b>
<b>D58</b>	SILENT BLOCK BUTÉE AMENEUR	2			<b>ANGS/0020</b>
<b>D59</b>	TRAVERSE BRAS AMENEUR	1			<b>FBPO-57-00</b>
<b>D60</b>	RESSORT AMENEUR	2			<b>DLLHJ8/1470</b>
<b>D61</b>	PLAQUE RECTANGULAIRE GUIDE AMENEUR	1			<b>CAQMVPO/0040</b>
<b>D62</b>	BRAS DE JONCTION	2			<b>FBPO-19-00</b>

<b>D63</b>	TRAVERSE SUPPORT RESSORT AMENEUR	1			<b>FBPO-18-00</b>
<b>D64</b>	VIS TH 8X80 FP CL.8.8	4			
<b>D65</b>	RONDELLE PLATE M10	12			<b>SAERDL10</b>
<b>D66</b>	ECROU NYLSTOP M10	6			<b>SAENYL10</b>
<b>D67</b>	VIS TH 10X70 FP CL.8.8	2			
<b>D68</b>	SUPPORT DE BAVETTE ANTI REJET	1			<b>FBPO-04-00</b>
<b>D69</b>	BAVETTE ANTI REJET	1			<b>CAQMVPO/0010</b>
<b>D70</b>	DOIGT DOUBLE D'INDEXAGE	1			<b>FBPO-27-00</b>
<b>D71a</b>	CONTACTEUR INTERNE KC01 POUR <b>D20</b>	2			<b>ELNMV/0020</b>
<b>D71b</b>	CONTACTEUR INTERNE KC01 POUR <b>D18 D19</b>	2			<b>ELNMV/0030</b>
<b>D72</b>	ECROU DE PRESSE ETOUPE	1			<b>ETNCEM20</b>
<b>D73</b>	ECROU DE PRESSE ETOUPE	2			<b>ETNEPE13</b>
<b>D74</b>	RONDELLE NORDLOCK	8			<b>SAENL12</b>
<b>D75</b>	ECROU NYLSTOP	8			<b>SAENYL12</b>
<b>D76a</b>	CABLE BATTERIE - TIGER ER et DR	1			<b>SAS1300C8-</b>
<b>D76b</b>	CABLE BATTERIE + TIGER ER et DR	1			<b>SAS1500C8PLUS</b>
<b>D77</b>	CABLAGE MACHINE	1			<b>EHB2286</b>

Planche E



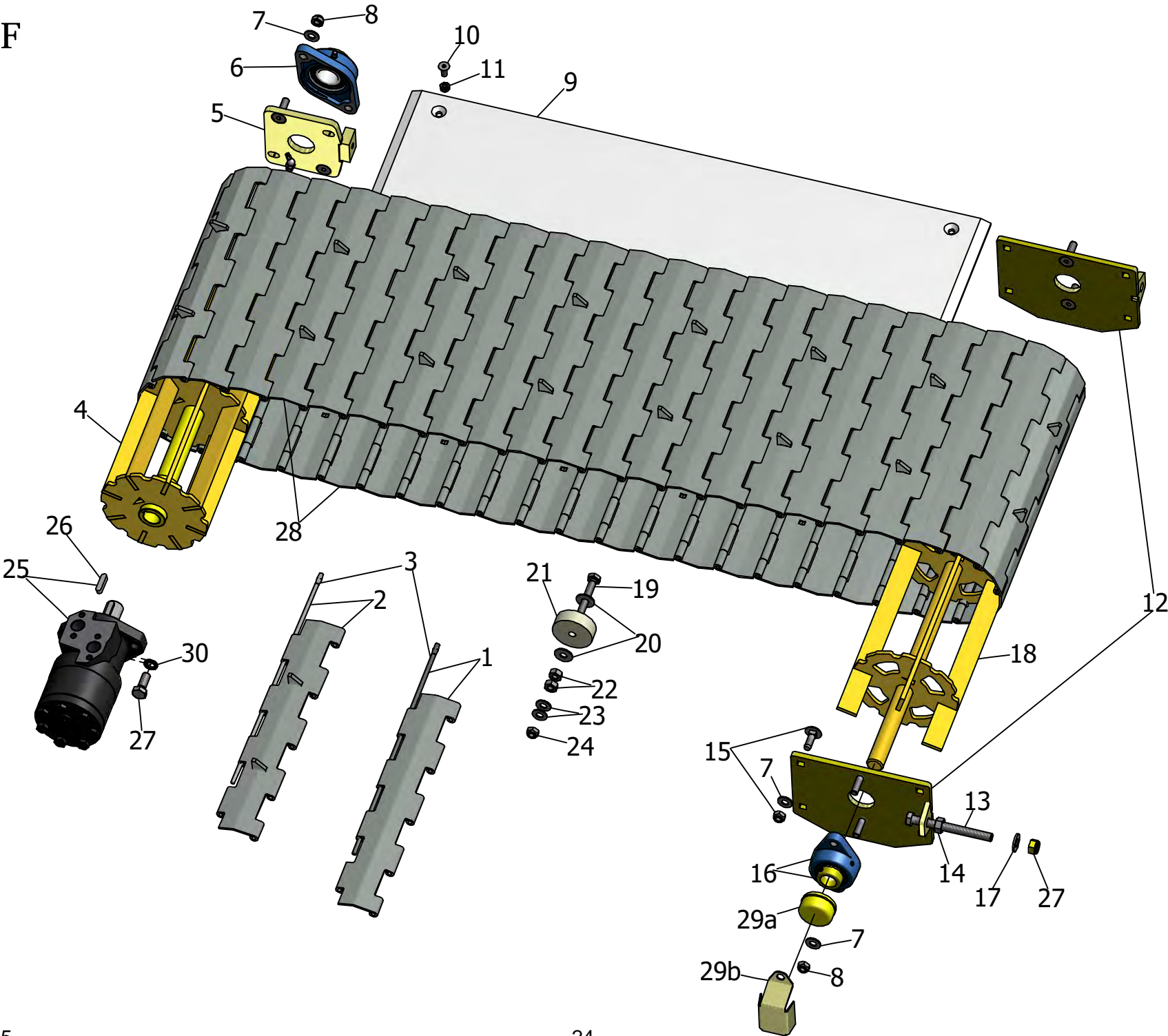
# Planche E

N°piece	Description	Qté	Jusqu'au n° de série	A partir du n° de série	REFERENCE
<b>E1a</b>	COURROIE TIGER ER	2			OPTB58
<b>E1b</b>	COURROIE TIGER DR	2			OPTB53
<b>E2</b>	COURROIE DE POMPE HYDRAULIQUE TIGER DR	1			OPTB33
<b>E3</b>	EMBRAYAGE CENTRIFUGE	1			A1401427
	EMBRAYAGE CENTRIFUGE ECHANGE STANDARD	1			A1401427/ES
<b>E4</b>	CLAVETTE CARRÉE	1			TNF2015001
<b>E5</b>	RONDELLE PLATE TOLIERE M16	1			D9021D16X50X3SZ
<b>E6</b>	RONDELLE NORDLOCK	1			SAENL16
<b>E7</b>	VIS TH	1			FABTH5/8X32
<b>E8</b>	CHAPPE MALE	1			FMT241622
<b>E9</b>	ECROU M16	1			BNRM16
<b>E10</b>	RONDELLE PLATE TOLIERE M16	2			D9021D16X50X3SZ
<b>E11</b>	ECROU NYLSTOP M16	1			SAENYL16
<b>E12</b>	ECROU NYLSTOP M16	1			SAENYL16
<b>E13</b>	VIS TH 16X60 CL.8.8	1			D931M16X60STSZ8
<b>E14</b>	VIS TH 14X50 CL.8.8	2			BNRTH14X50B
<b>E15</b>	RONDELLE PLATE M14	4			SAERDL14
<b>E16</b>	ECROU NYLSTOP M14	2			SAENYL14
<b>E17a</b>	POULIE ROTOR TIGER <b>ER/25P</b> 1er modèle	1	160322		SER2B200
<b>E17b</b>	POULIE ROTOR TIGER ER/25P 2e modèle	1		...	SPB200X2T
<b>E18a</b>	POULIE ROTOR TIGER <b>DR/25D</b> 1er modèle	1	160244		SER3B200
<b>E18b</b>	POULIE ROTOR TIGER DR/25D 2e modèle	1		160269	SPB200X3T
<b>E19a</b>	MOYEU POULIE ROTOR ER/25P & DR/25D 1er modèle	1	ER:160322 / DR:160244		SER6035A35
<b>E19b</b>	MOYEU POULIE ROTOR ER/25P & DR/25D 2e modèle	1		ER: ... / DR:160269	T2517/35
<b>E20</b>	CLAVETTE ROTOR	1			FABMV1/0010
<b>E21</b>	POMPE HYDRAULIQUE TIGER DR	1			SLITIG/0010
<b>E22</b>	CLAVETTE DISQUE	1			FABTIGDR/0010
<b>E23</b>	POULIE POMPE HYDRAULIQUE TIGER DR	1			SERTIG/0010
<b>E24</b>	SUPPORT DE POMPE	1			RIGMVPO/0080
<b>E25</b>	RÉSERVOIR SANS BOUCHON	1			Q0000874
<b>E26a</b>	PRESSE ETOUPE CAOUTCHOUC ASPIRATION Ø12x16	1			ROTR/0020
<b>E26b</b>	PRESSE ETOUPE CAOUTCHOUC COUDE RETOUR Ø7x12	1			ROTR/0030

E27	BOUCHON DE RÉSERVOIR	1			WKR5082-4/FAB
E28	COUDE RETOUR	1			LFCWS8
E29	COUDE ASPIRATION AVEC TUBE	1			ROTR/0050
E30	CEINTURE DE RESERVOIR	1			FBPO-24-00
E31	DEFLECTEUR SOUS TAPIS	1			RIGMVPO/0190
E32	DEFLECTEUR DE TREMIE GAUCHE	1			RIGMVPO/0170
E33	DEFLECTEUR DE TREMIE DROITE	1			RIGMVPO/0160
E34	BEQUILLE	1			ECI2420001
E35	BRIDE DE BEQUILLE	1			ECI2410002
E36	SUPPORT BRIDE	1			RIGMVPO/0140
E37	PARE CHOC	1			RIGMVPO/0130
E38a	FEU ARRIERE DROIT RECTANGULAIRE	1			ECI2502103D
E38b	FEU ARRIERE DROIT ARRONDI SUR LE DESSUS	1			2562000022000
E39	CABOCHON DE FEU DROIT	1			ECI2503103D
E40a	FEU ARRIERE GAUCHE RECTANGULAIRE	1			ECI2502103G
E40b	FEU ARRIERE GAUCHE ARRONDI SUR LE DESSUS	1			2562000021000
E41	CABOCHON DE FEU GAUCHE	1			ECI2503103G
E42	SUPPORT ARRET URGENCE DROIT	1			FBPO-40-00
E43	ARRET URGENCE	2			ELNMV/0010
E44	PRESSE ETOUPE	3			ETNDEL40120
E45	MAIN COURANTE	1			FBPO-03-00
E46	CAPUCHON DE BARRE	2			ANGMV/0050
E47	RESSORT MAIN COURANTE	1			DLLMV/0020
E48	CONTACTEUR FIN DE COURSE	1			ETNLS11
E49	DOIGT INDEXAGE CONTACTEUR FIN DE COURSE	1			FBPO-42-00
E50	PAIRE DE COLLIER PLASTIQUE	3			SNTSM4
E51	ANNEAU EXTREMITE MAIN COURANTE	2			AUDFTR5
E52	TENDEUR REGLABLE	2			AUDFTR8
E53	CABLE SECURITE MAIN COURANTE	2			SAECAB/T
E54	MANCHON INDICATEUR STOP	2			AUDGR03
E55	BOUCHON TENDEUR	2			PERMV/0020
E56	RONDELLE CONCAVE pour sellette moteur sans silentblocs / <b>avec silentblocs voir Planche B</b>	2			D6319-D19VZ
E57	RONDELLE CONVEXE pour sellette moteur sans silentblocs / <b>avec silentblocs voir Planche B</b>	2			D6319-C17VZ

<b>E58</b>	ECROU DE PRESSE ETOUPE	1			<b>ETNCEM20</b>
<b>E59</b>	CONTACTEUR INTERNE KC01 POUR <b>E43</b>	1			<b>ELNMV/0020</b>
<b>E60</b>	FAISCEAU D'ECLAIRAGE	1			<b>ECI2512203</b>
<b>E61</b>	PRISE MALE 13 PLOTS SEULE	1			<b>ECI251003</b>
<b>E62</b>	ADAPTATEUR 7 => 13 7 plots mâles / 13 plots femelles	1			<b>ECI2511003</b>
<b>E63</b>	ADAPTATEUR 13 => 7 13 plots mâles / 7 plots femelles	1			<b>MAIS/0230</b>
<b>E64</b>	(OPTION) EXTENSION CABLE 2,3m 13 Plots M/M	1			<b>ASP/0020</b>
<b>E65</b>	(OPTION) CABLE ECLAIRAGE avec socle femelle 13 plots fixé sur chassis	1			<b>2562000023001</b>
<b>E66</b>	(OPTION) SUPPORT SOCLE FEMELLE 13 PLOTS	1			<b>Q0000691</b>
<b>E67</b>	BRIDE	1			<b>Q0001695</b>
<b>E68</b>	DURITE REMPLISSAGE RESERVOIR	1			<b>AFLRES/0010</b>
<b>E69</b>	GOULOT REMPLISSAGE RESERVOIR	1			<b>Q0001744</b>
<b>E70</b>	BOUCHON METAL	1			<b>1610100010000</b>
<b>E71</b>	PREFILTRE CARBURANT	1			<b>AMIS/0020</b>

Planche F

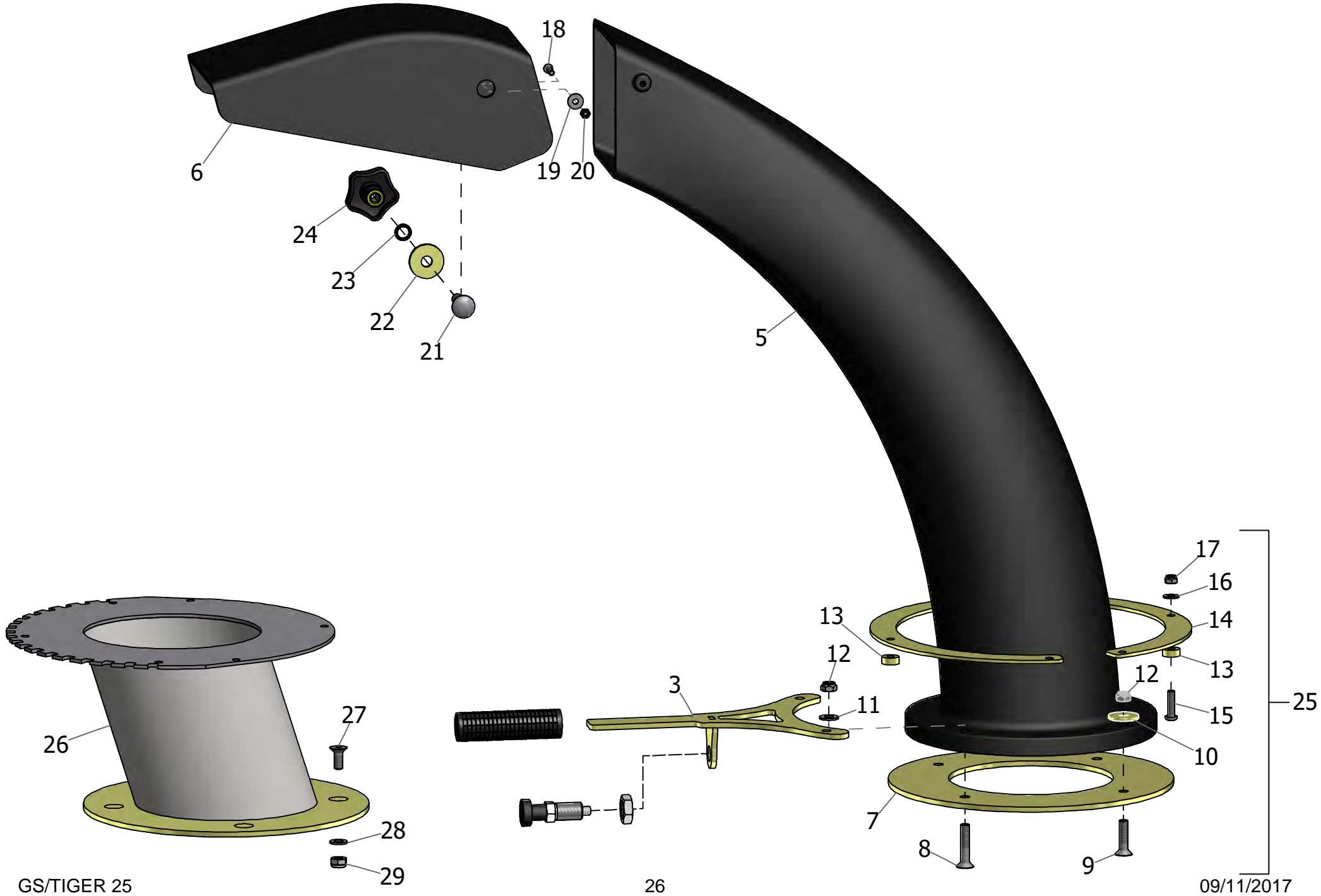




# Planche F

N°piece	Description	Qté	Jusqu'au n° de série	A partir du n° de série	REFERENCE
F1	LAME TAPIS	31			PINMVV/0010
F2	LAME TAPIS AVEC DENTS	15			PINMVV/0011
F3	AXE TAPIS	46			SAEMVV/0090
F4	ROULEAU TAPIS AVANT	1			BOIMVV/0045
F5	SUPPORT PALIER AVANT	1			FBPO-05-00
F6	PALIER AVANT	1			PETPCJT30
F7	RONDELLE PLATE M10	14			SAERDL10
F8	ECROU NYLSTOP	6			SAENYL10
F9	PLAQUE D'USURE TAPIS	1			CAQMVPO/0030
F10	VIS FIXATION PLAQUE	4			BNR564435
F11	ECROU NYLSTOP	4			SAENYL8
F12	JEU DE PLAQUE TENDEUR	1			DELCET/0030
F13	VIS DE TENSION TAPIS	2			BNR12X140
F14	ECROU	2			BNRM12
F15	VIS ET ECROU	8			SAEMV/0260
F16	PALIER ROULEAU ARRIERE	2			NOYFYTB25FM
F17	RONDELLE PLATE M12	2			SAERDL12
F18	ROULEAU TAPIS ARRIERE	1			BOIMVV/0055
F19	VIS DE ROULETTE	2			BNRTH10X70
F20	RONDELLE	4			SAERDL10353
F21	ROULETTE DE TAPIS	2			CAQMVPO/0020
F22	ECROU	4			
F23	RONDELLE PLATE M10	4			SAERDL10
F24	ECROU NYLSTOP	2			SAENYL10
F25	MOTEUR HYDRAULIQUE	1			BONWR240
F26	CLAVETTE DE MOTEUR	1			LSVMVC/0050
F27	VIS	2			SAETH12X30
F28	TAPIS COMPLET ASSEMBLE	1			SAEMVT/0010
F29a	CAPUCHON DE PALIER 1er modèle	2			remplacé par F29b
F29b	CAPUCHON DE PALIER	2			Q0000375
F30	RONDELLE NORDLOCK	2			SAENL12

Planche G

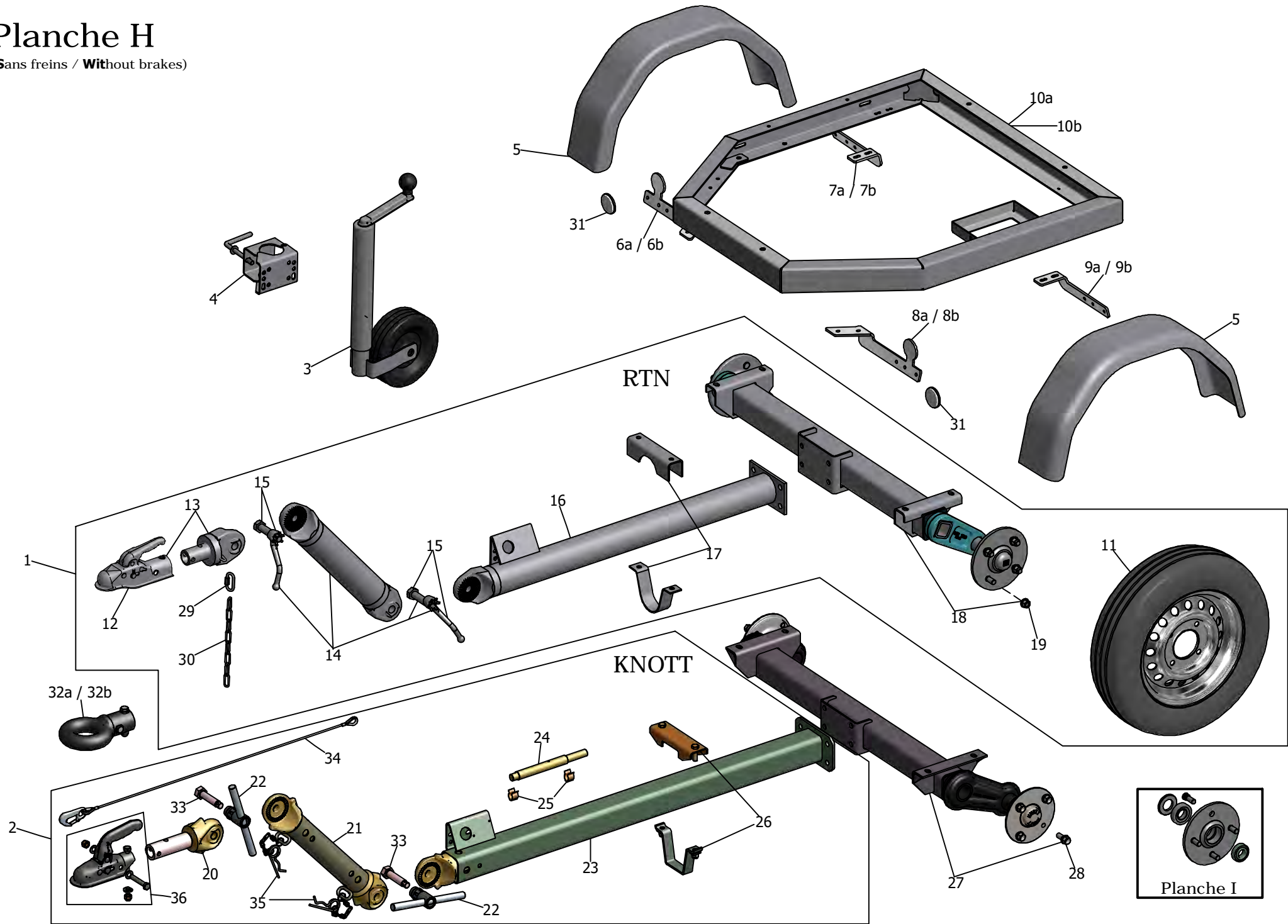


# Planche G

N°piece	Description	Qté	Jusqu'au n° de série	A partir du n° de série	REFERENCE
G1	DOIGT D'INDEXAGE	1			MAUMV/0060
G2	ECROU DOIGT INDEXAGE	1			FAB20X150
G3	SUPPORT DOIGT INDEXAGE ET POIGNEE	1			FBPO-11-00
G4	POIGNEE CAOUTCHOUC	1			A2MMVC/0130
G5	CHEMINEE	1			ROTMV1/0011
G6	CASQUETTE CHEMINEE	1			ROTMV1/0020
G7	COURONNE SUPPORT	1			FBPO-12-00
G8	VIS TFHC	2			FABTFHC10X50
G9	VIS TFHC	2			
G10	RONDELLE PLATE	4			SAERDL10353
G11	RONDELLE PLATE	2			SAERDL10
G12	ECROU NYLSTOP	4			SAENYL10
G13	ENTRETOISE DE ROTATION	6			FBPO-09-00
G14	DEMI LUNE	2			FBPO-10-00
G15	VIS	6			
G16	RONDELLE PLATE	6			SAERDL8
G17	ECROU NYLSTOP	6			SAENYL8
G18	VIS	2			
G19	RONDELLE PLATE	1			SAERDL6
G20	ECROU	1			SAENYL6
G21	VIS JAPPY	1			LSVTRCC12
G22	RONDELLE PLATE	1			SAERDL12X40X4
G23	RONDELLE NORDLOCK	1			SAENL12
G24	BOUTON ETOILE	1			MAUMV/0020
G25	KIT ROTATION COMPLET	1			SAEMV1/0075
G26	REHAUSSE CHEMINEE 210mm <b>only/uniquement 25ER / 25P</b>	1			Q0000689
G27	VIS TFHC	4			BNRTFHC10X25
G28	RONDELLE PLATE	4			SAERDL10
G29	ECROU NYLSTOP	4			SAENYL10

# Planche H

(Sans freins / Without brakes)



# Planche H (sans freins / without brakes)

N°piece	Description	Qté	Jusqu'au n° de série	A partir du n° de série	REFERENCE
<b>H1</b>	CHASSIS RTN COMPLET AVEC ROUES	1	130244		ECITIG/0010
<b>H2</b>	TIMON KNOTT COMPLET	1		130245	KN6G0020-006
<b>H3</b>	ROUE JOCKEY	1			KN6X1699-002
<b>H4</b>	BRIDE DE ROUE JOCKEY	1			KN6F0095-001
<b>H5</b>	GARDE BOUE	2			ECI2403008
<b>H6a</b>	SUPPORT AILE AVANT DROIT	1	130244		FBPO-02-09-F
<b>H6b</b>	SUPPORT AILE AVANT DROIT	1		130245	FBPO-02-09
<b>H7a</b>	SUPPORT AILE ARRIERE DROIT	1	130244		FBPO-02-10-F
<b>H7b</b>	SUPPORT AILE ARRIERE DROIT	1		130245	FBPO-02-10
<b>H8a</b>	SUPPORT AILE AVANT GAUCHE	1	130244		FBPO-02-14-F
<b>H8b</b>	SUPPORT AILE AVANT GAUCHE	1		130245	FBPO-02-14
<b>H9a</b>	SUPPORT AILE ARRIERE GAUCHE	1	130244		FBPO-02-13-F
<b>H9b</b>	SUPPORT AILE ARRIERE GAUCHE	1		130245	FBPO-02-13
<b>H10a</b>	CADRE COURT	1	130244		FBPO-02-00-F
<b>H10b</b>	CADRE COURT	1		130245	FBPO-02-00
<b>H10c</b>	CADRE LONG	1	OPTION (130476/477)		voir Planche HH
<b>H11</b>	ROUE 155/70 R13 POUR ESSIEU RTN ou KNOTT	2			SONTIG/0010
<b>H12</b>	TETE D'ATTELAGE A BOULE <b>RTN</b>	1			ECI2310110
<b>H13</b>	NOIX DE TETE + TETE D'ATTELAGE À BOULE	1	130244		
<b>H14</b>	TIMON INTERMEDIAIRE	1	130244		ECI2305110
<b>H15</b>	BROCHE DE SERRAGE	2	130244		ECIMVP/0070
<b>H16</b>	TIMON PRINCIPAL	1	130244		ECI2303007
<b>H17</b>	COLLIER BRIDAGE	1	130244		
<b>H18</b>	ESSIEU RTN 1100kg	1	130244		ECI2105008
<b>H19</b>	KIT DE 4 ECROU DE ROUE	2	130244		ECI4102007
<b>H20</b>	NOIX DE TETE	1		130245	KN6G0025-001
<b>H21</b>	TIMON INTERMEDIAIRE	1		130245	KN9886659354
<b>H22</b>	ECROU DE SERRAGE 2eme modèle avec broche intégrée	2		130245	KN98865993

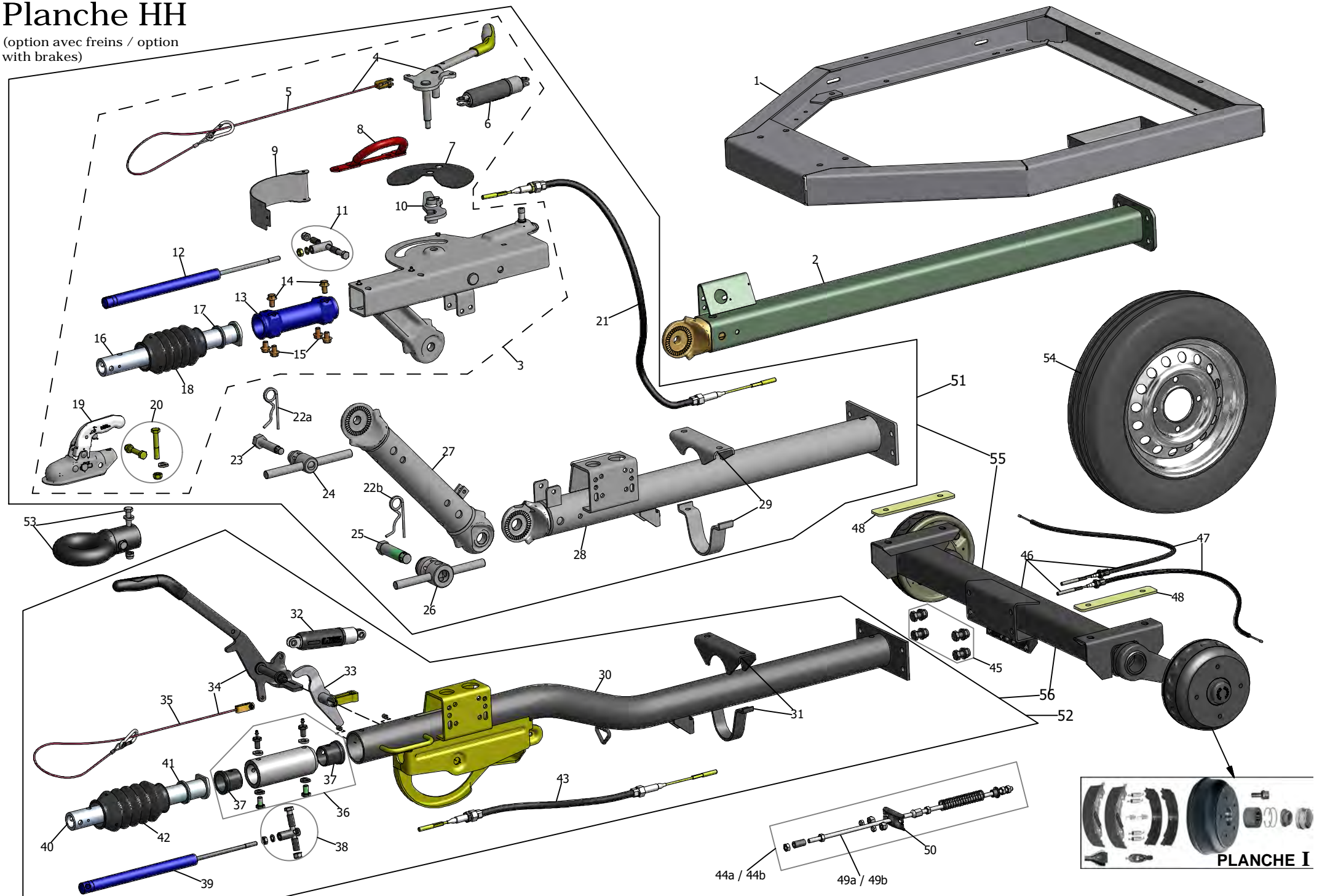
<b>H23a</b>	TIMON PRINCIPAL Lg 1050mm POUR CHASSIS COURT <b>UNIQUEMENT</b>	1		130245	<b>KN6G0012-001</b>
<b>H23b</b>	TIMON PRINCIPAL Lg 1350mm POUR CHASSIS LONG <b>UNIQUEMENT</b>	1	OPTION (130476/477)		<i>voir page suivante</i>
<b>H24</b>	BROCHE DE SERRAGE POUR ECROU <b>H22</b> 1er modèle sans broche	1		130245	<b>ECI4171006</b>
<b>H25</b>	PAIRE D'AGRAFFE POUR BROCHE DE SERRAGE	1		130245	<b>ECI2641014</b>
<b>H26</b>	COLLIER BRIDAGE	2		130245	<b>KN6G0098-001</b>
<b>H27</b>	ESSIEU KNOTT 1150kg SANS ROUES	1		130245	<b>KN6AB293.001</b>
<b>H28</b>	KIT DE 4 VIS DE ROUE	2		130245	<b>ECI4102001</b>
<b>H29</b>	MANILLE DE CHAINE DE RUPTURE	1			<b>FMTGANDY0010</b>
<b>H30</b>	CHAINE DE RUPTURE	1			
<b>H31</b>	CATADIOPTRE BLANC	2			<b>ECIMV/0070</b>
<b>H32a</b>	ANNEAU D'ATTELAGE 42/68 <b>RTN</b> (Ø manchon 45,25)	1	130244		<b>ECI2310003</b>
<b>H32b</b>	ANNEAU D'ATTELAGE 42/68 <b>KNOTT</b> (Ø manchon 45)	1		130245	<b>KN98789793</b>
<b>H33</b>	VIS DE SERRAGE	2		130245	<b>KN410001494</b>
<b>H34</b>	CABLE DE RUPTURE <b>KNOTT</b>	2			<b>KN203514.001</b>
<b>H35</b>	GOUPILLE	2			<b>KN98708693</b>
<b>H36</b>	TETE D'ATTELAGE A BOULE <b>KNOTT</b>	1			<b>KN8802429X</b>





# Planche HH

(option avec freins / option with brakes)





# Planche HH (option avec freins / option with brakes)

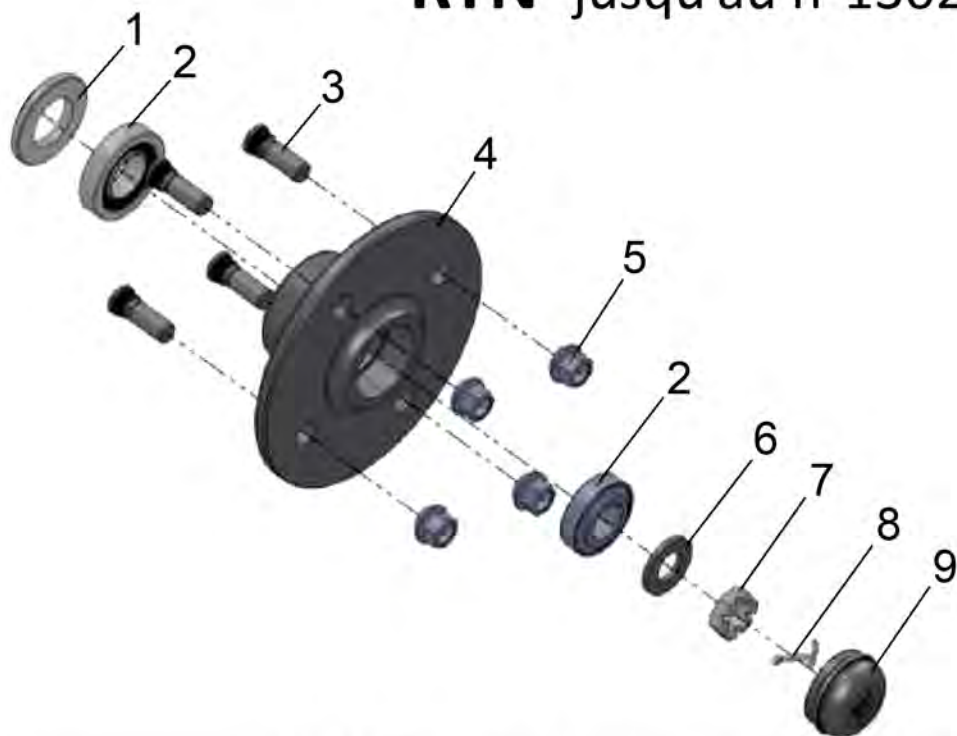
N°piece	Description	Qté	Jusqu'au n° de série	A partir du n° de série	REFERENCE
HH1	CHASSIS LONG	1			FBPO-84-00
HH2	TIMON PRINCIPAL Lg 1350mm POUR CHASSIS LONG <b>UNIQUEMENT</b>	1			KN6G0012-002
HH3	COMMANDE DE FREINS COMPLÈTE	1			KN202311.005
HH4	LEVIER DE FREIN A MAIN	1			KN201939-001
HH5	CABLE DE RUPTURE	1			KN203202-002
HH6	VERIN DE PARKING	1			KN201856-001
HH7	CAPOT DE PROTECTION	1			KN201243-001
HH8	POIGNÉE	1			KN6G0448-001
HH9	CAPOT DE PROTECTION	1			KN201244-001
HH10	TRANSMISSION LEVIER	1			205761-001
HH11	VIS TH12X90 FP CL.8.8	1			
	ENTRETOISE	2			3601519401
	T PERCÉ FILETÉ M10	1			KN45000194
	ÉCROU M10	1			BNRM10
	RONDELLE GROWER Ø10	1			
	ÉCROU NYLSTOP	1			SAENYL12
HH12	AMORTISSEUR	1			KN87000713
HH13	TUBE CONDUCTEUR	1			KN200795-002
HH14	VIS SUPÉRIEUR	2			45872-16
HH15	VIS INFÉRIEUR	4			KN45872-15
HH16	TUBE TIRANT	1			KN98850294
HH17	BAGUE DE BUTÉE	1			KN69001494
HH18	SOUFFLET CAOUTCHOUC	1			KN69004692
HH19	TETE A BOULE	1			KN8802429X
HH20	VIS TH12X70 FP CL.8.8	2			
	RONDELLE INCURVÉE	1			KN43004294
	ÉCROU NYLSTOP	2			SAENYL12
HH21	CABLE DE FREIN PRINCIPAL	1			980023-14
HH22a	CLIPS DE BLOCAGE SUPÉRIEUR 5,65x97	1			KN98708693
HH22b	CLIPS DE BLOCAGE INFÉRIEUR 6,35x128	1			KN98708694

<b>HH23</b>	VIS SUPERIEURE M20x1,5 DE TIMON	1			<b>KN41001494</b>
<b>HH24</b>	ECROU A BROCHE SUPERIEURE M20x1,5 DE TIMON	1			<b>KN98865993</b>
<b>HH25</b>	VIS INFERIEURE M28x1,5 DE TIMON	1			<b>KN41001594</b>
<b>HH26</b>	ECROU A BROCHE INFERIEURE M28x1,5 DE TIMON	1			<b>KN98852793</b>
<b>HH27</b>	TIMON INTERMÉDIAIRE SEUL	1			<b>KN9887179354</b>
<b>HH28</b>	TIMON PRINCIPAL	1			207731-007
<b>HH29</b>	BRIDE POUR TIMON RÉGLABLE	1			<b>KN98885293</b>
<b>HH30</b>	TIMON FIXE SEUL	1			pas disponible / not available
<b>HH31</b>	BRIDE POUR TIMON NON RÉGLABLE	1			<b>KN98903193</b>
<b>HH32</b>	VERIN DE PARKING	1			<b>KN201856-001</b>
<b>HH33</b>	TRANSMISSION LEVIER	1			98722483
<b>HH34</b>	LEVIER DE FREIN A MAIN ET CABLE DE RUPTURE	1			<b>KN201943-001</b>
<b>HH35</b>	CABLE DE RUPTURE	1			<b>KN203202-002</b>
<b>HH36</b>	TUBE CONDUCTEUR	1			98508393
	VIS SUPÉRIEURE PERCÉE	2			D933-070
	VIS INFÉRIEURE	2			7100599404
	RONDELLE INCURVÉE	2			<b>KN43004294</b>
<b>HH37</b>	TIMON SEUL	0			non vendu/not sold
<b>HH38</b>	VIS TH12X100 FP CL.8.8	1			<b>BNRFP12X100</b>
	ENTRETOISE	2			36001594
	T PERCÉ FILETÉ M10	1			<b>KN45000194</b>
	ÉCROU M10	1			<b>BNRM10</b>
	RONDELLE GROWER Ø10	1			
	ÉCROU NYLSTOP	1			<b>SAENYL12</b>
<b>HH39</b>	AMORTISSEUR	1			<b>KN87000713</b>
<b>HH40</b>	TUBE TIRANT	1			<b>KN98850294</b>
<b>HH41</b>	BAGUE DE BUTÉE	1			<b>KN69001494</b>
<b>HH42</b>	SOUFFLET CAOUTCHOUC	1			<b>KN69004692</b>
<b>HH43</b>	CABLE DE FREIN PRINCIPAL	1			980023-19
<b>HH44a</b>	KIT TIMONNERIE POUR TIMON <b>HH51</b>	1			410350-050
<b>HH44b</b>	KIT TIMONNERIE POUR TIMON <b>HH52</b>	1			410350-070
<b>HH45</b>	KIT BOULONNERIE	1			<b>KN208532-001</b>
<b>HH46</b>	ESSIEU 1350 Kg + CABLES <b>HH47</b> POUR TIMONS <b>HH51</b> & <b>HH52</b>	1			<b>KN408234-023</b>

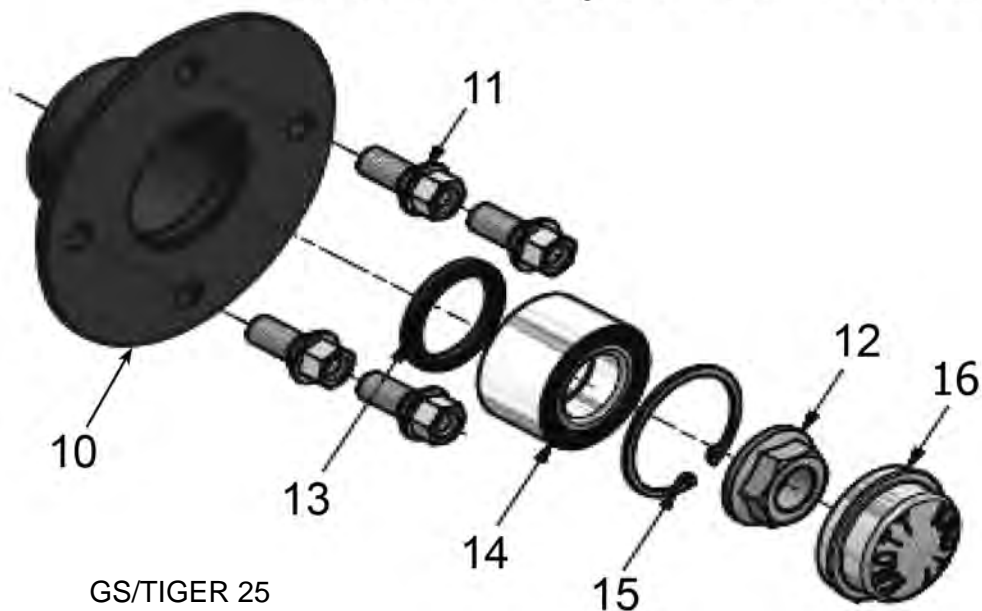
<b>HH47</b>	CABLE SEUL	2			<b>KN33921-1-06</b>
<b>HH48</b>	CALE D'EPaisseur	2			<b>Q0001342</b>
<b>HH49a</b>	TIGE M10X700 POUR TIMON <b>HH51</b>	1			<b>KN36838.070</b>
<b>HH49b</b>	TIGE M10X500 POUR TIMON <b>HH52</b>	1			<b>KN36838.050</b>
<b>HH50</b>	PALONNIER	1			<b>KN410338-001</b>
<b>HH51</b>	TIMON RÉGLABLE COMPLET	1			<b>KN207728-009</b>
<b>HH52</b>	TIMON FIXE COMPLET	1			<b>KN208106-002</b>
<b>HH53</b>	TETE A ANNEAU	1			<b>KN98761693</b>
<b>HH54</b>	ROUE	2			<b>TSB165-70R13</b>
<b>HH55</b>	TIMON <b>HH51</b> + TIMONERIE <b>HH44a</b> + ESSIEU <b>HH46</b> + BOULONS <b>HH45</b>	1			<b>ECITIG/0050</b>
<b>HH56</b>	TIMON <b>HH52</b> + TIMONERIE <b>HH44b</b> + ESSIEU <b>HH46</b> + BOULONS <b>HH45</b>	1			<b>ECITIG/0040</b>

## Planche I

**RTN** jusqu'au n°130244

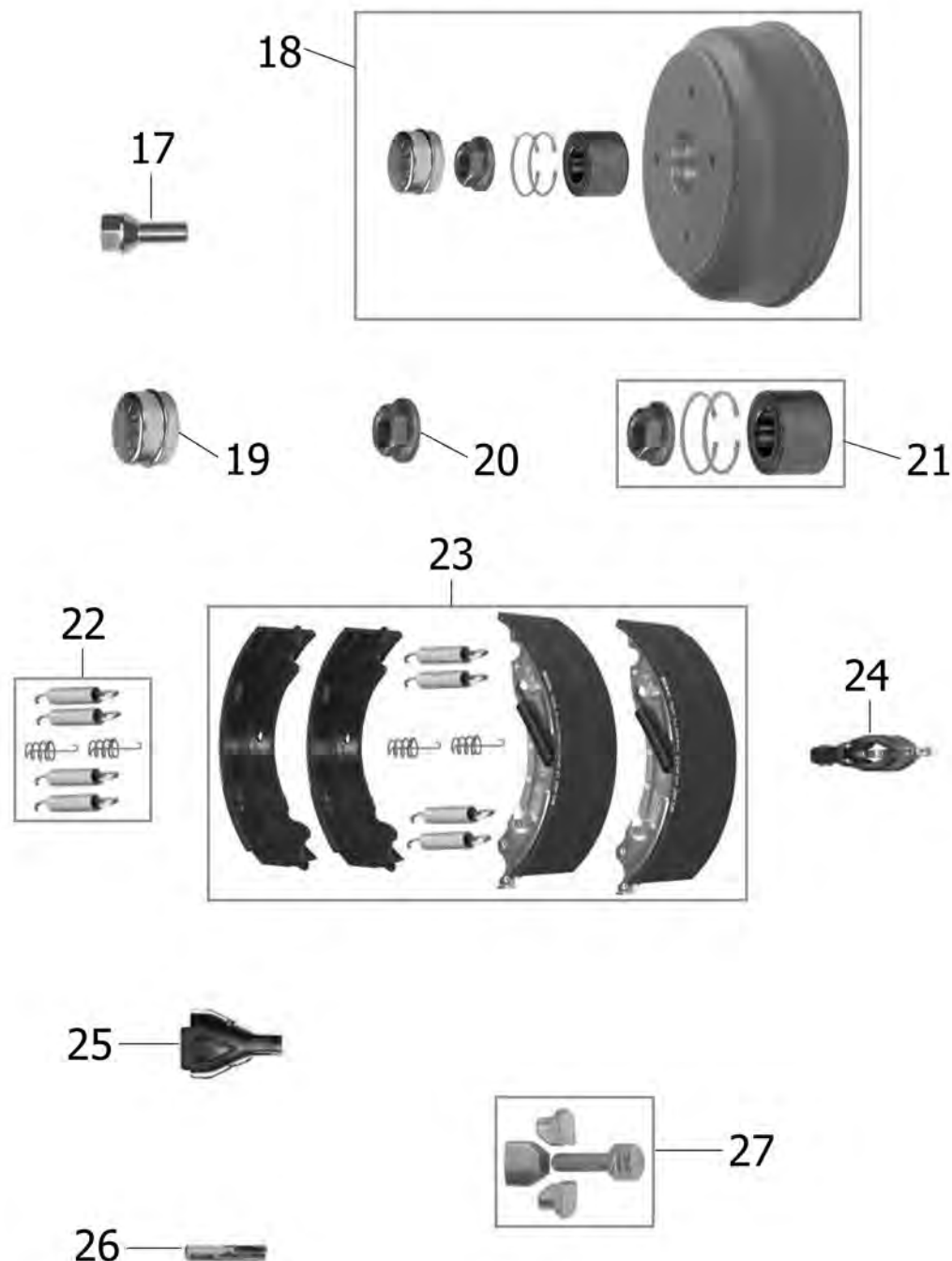


**KNOTT** à partir du n°130245



GS/TIGER 25

**KNOTT** (option avec freins)  
(option with brakes)



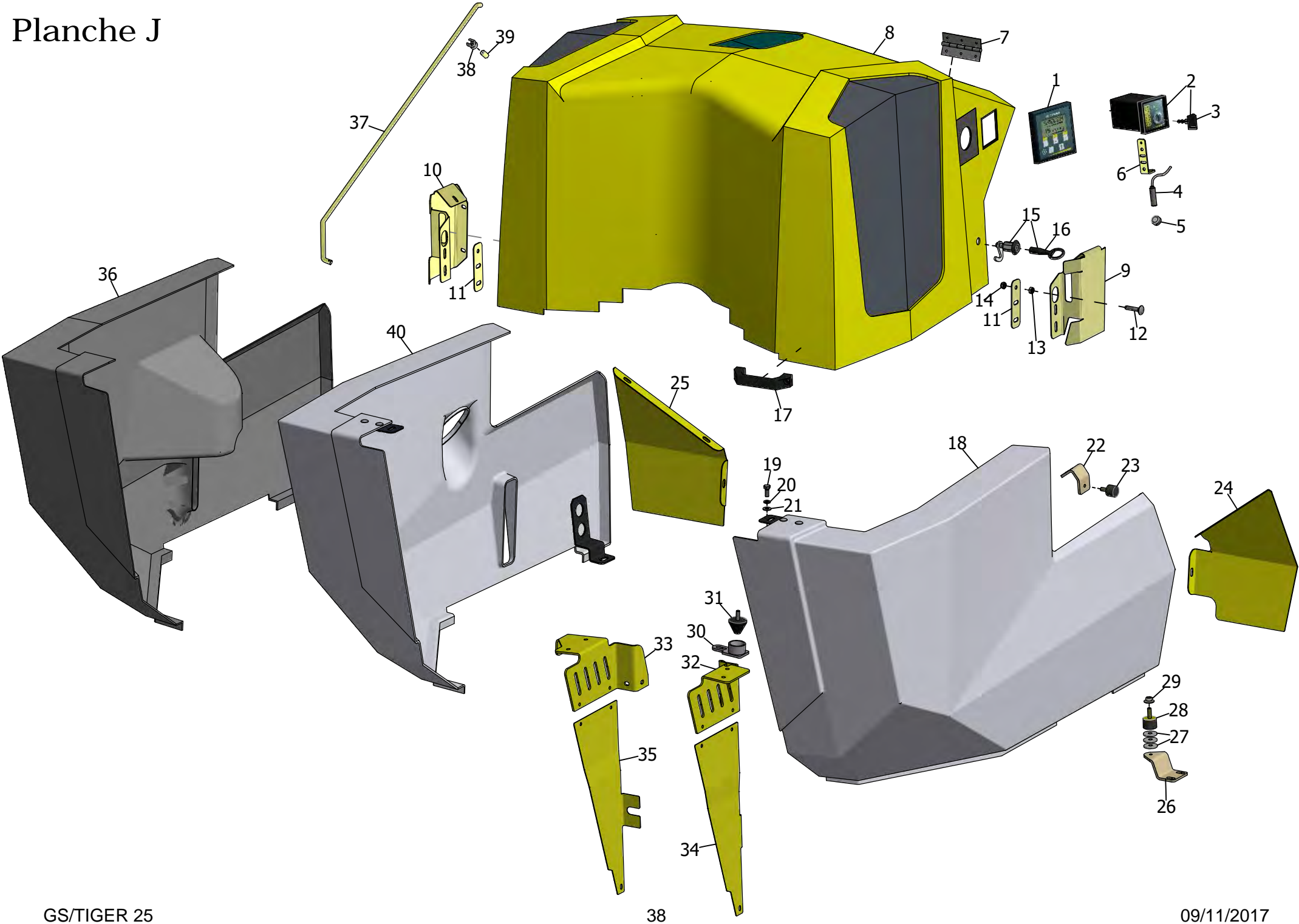
36

09/11/2017

# Planche I

N°piece	Description	Qté	Jusqu'au n° de série	A partir du n° de série	REFERENCE
I1	JOINT SPI	1	130244		
I2	KIT ROULEMENT POUR UNE ROUE	1	130244		ECI4105006
I3	GOUJON DE ROUE	1	130244		
I4	MOYEU	1	130244		
I5	KIT DE 4 ECROUX	1	130244		ECI4102007
I6	RONDELLE	1	130244		
I7	ECROU A CRENEAU	1	130244		
I8	GOUPILLE FENDUE	1	130244		
I9	CHAPEAU DE MOYEU POUR 2 ROUES	1		130245	ECI4101004
I10	MOYEU COMPLET AVEC I10, I14 et I15	1		130245	6B1303-005
I11	KIT DE 4 VIS DE ROUE	2		130245	ECI4102001
I12	ECROU	1		130245	KN407963-001
I13	JOINT SPI	1		130245	6B5011-001
I14	ROULEMENT	1		130245	KN45887-10
I15	CIRCLIP	1		130245	D472-005
I16	CHAPEAU DE MOYEU	1		130245	KN47151
I17	VIS	8	option		43696-1
I18	TAMBOUR + ROULEMENT + ÉCROU + CHAPEAU	2			KN28745CO2
I19	CHAPEAU	2			KN47151
I20	ÉCROU	2			KN407963001
I21	KIT ROULEMENT + ÉCROU	2			KN47305V
I22	KIT RESSORT	2			KN400724-001
I23	KIT MACHOIRES	2			KN47276
I24	VERROU D'ÉCARTEMENT	2			KN45309
I25	1/2 COQUILLE AMOVIBLE	2			KN36341
I26	MANCHON DE COUPLAGE	2			KN45207
I27	KIT RÉGLAGE	2			KN405859.001

Planche J



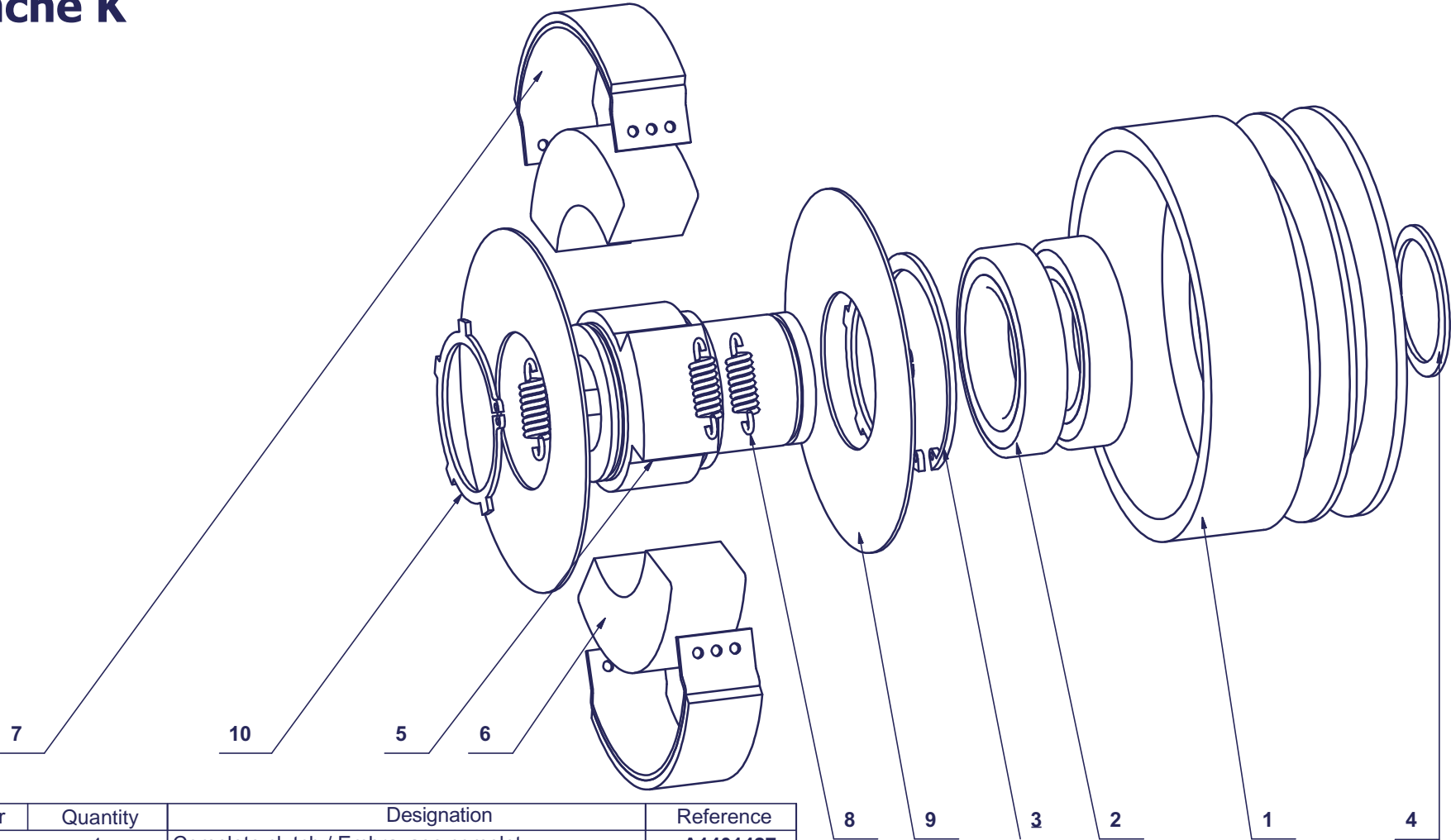
# Planche J

N°piece	Description	Qté	Jusqu'au n° de série	A partir du n° de série	REFERENCE
J1	BOITIER PILOT SYSTEM TIGER DR (Tiger ER voir <b>Planche D</b> )	1			EHBPS/0022
J2	BOITIER DE DEMARRAGE	1			EHBMC704
J3	CLEF DE DEMARRAGE	1			2415001010001
J4	CAPTEUR SECURITE CAPOT	1			AUDCO2/0010
J5	AIMANT DE SECURITE CAPOT	1			AUDMV/0030
J6	SUPPORT DE CAPTEUR	1			TADSPRE/0090
J7	CHARNIERE CAPOT MOTEUR	2			PINTIGDR/0010
J8a	CAPOT MOTEUR TIGER Diesel JAUNE RAL 1023	1			LAETIGDR/0030
J8b	CAPOT MOTEUR TIGER Diesel BLANC RAL 9016	1			LAETIGDR/0031
J8c	CAPOT MOTEUR TIGER Diesel ROUGE RAL 3020	1			LAETIGDR/0032
J8d	CAPOT MOTEUR TIGER Diesel ROUGE RAL 3001	1			LAETIGDR/0033
J9	TOLES DE VERROUILLAGE COTE GAUCHE	1			FBPO-69-00
J10	TOLES DE VERROUILLAGE COTE DROIT	1			FBPO-77-00
J11	SUPPORT D'AXE VERROU CAPOT MOTEUR	1			FBPO-70-00
J12	VIS DE VERROU CAPOT MOTEUR (POELIER M8X40)	1			
J13	ECROU	2			BNRM8
J14	ECROU NYLSTOP	2			SAENYL8
J15	VERROU DE CAPOT	2			1403012000010
J16	CLEF DE CAPOT	2			1403012000002
J17	POIGNEE DE CAPOT	2			TSL01421/117
J18a1	CAPOT COTÉ AMENEUR <b>1er</b> modèle TIGER <b>Essence</b> GRIS RAL 7004	1			LAETIGER/0020
J18a2	CAPOT COTÉ AMENEUR <b>1er</b> modèle TIGER <b>Essence</b> BLANC RAL 9016	1			LAETIGER/0021
J18a3	CAPOT COTÉ AMENEUR <b>2e</b> modèle TIGER <b>Essence</b> BLANC RAL 9016	1			LAETIGER/0024
J18b1	CAPOT COTÉ AMENEUR <b>1er</b> modèle TIGER <b>Diesel</b> GRIS RAL 7004	1			LAETIGDR/0020
J18b2	CAPOT COTÉ AMENEUR <b>1er</b> modèle TIGER <b>Diesel</b> BLANC RAL 9016	1			LAETIGDR/0021
J18b3	CAPOT COTÉ AMENEUR <b>1er</b> modèle TIGER <b>Diesel</b> ROUGE RAL 3020	1			LAETIGDR/0022
J18b4	CAPOT COTÉ AMENEUR <b>1er</b> modèle TIGER <b>Diesel</b> ROUGE RAL 3001	1			LAETIGDR/0023
J18b5	CAPOT COTÉ AMENEUR <b>2e</b> modèle TIGER <b>Diesel</b> BLANC RAL 9016	1			LAETIGDR/0024
J18b6	CAPOT COTÉ AMENEUR <b>2e</b> modèle TIGER <b>Diesel</b> ROUGE RAL 3020	1			LAETIGDR/0025
J19	VIS	2			BNRTH8X20

<b>J20</b>	RONDELLE GROWER Ø8	2			
<b>J21</b>	RONDELLE PLATE	2			SAERDL8
<b>J22</b>	SUPPORT BUTEE ARRIERE CAPOT	2			FBPO-63-00
<b>J23</b>	SILENT BLOCK	2			ANGSB/0010
<b>J24</b>	TOLE ARRIERE CAPOT GAUCHE	1			FBPO-75-00
<b>J25</b>	TOLE ARRIERE CAPOT DROITE	1			FBPO-74-00
<b>J26</b>	SUPPORT ARRIERE CAPOT	2			FBPO-62-00
<b>J27</b>	RONDELLE PLATE 8X30X3	6			
<b>J28</b>	SILENT BLOCK	2			ANGMV/0040
<b>J29</b>	ECROU A RONDELLE	2			BNR4138
<b>J30</b>	EMBASE SILENT BLOCK	2			3515081150001
<b>J31</b>	SILENT BLOCK TRIANGULAIRE	2			2631201403099
<b>J32</b>	SUPPORT CAPOT GAUCHE	1			FBPO-66-00
<b>J33</b>	SUPPORT CAPOT DROIT	1			FBPO-68-00
<b>J34</b>	TOLE INFERIEUR SUPPORT CAPOT GAUCHE	1			FBPO-65-00
<b>J35</b>	TOLE INFERIEUR SUPPORT CAPOT DROITE	1			FBPO-67-00
<b>J36a1</b>	CAPOT COTÉ COURROIES <b>1er</b> modèle TIGER <b>Essence</b> GRIS RAL 7004	1			LAETIGER/0010
<b>J36a2</b>	CAPOT COTÉ COURROIES <b>1er</b> modèle TIGER <b>Essence</b> BLANC RAL 9016	1			LAETIGER/0011
<b>J36b1</b>	CAPOT COTÉ COURROIES <b>1er</b> modèle TIGER <b>Diesel</b> GRIS RAL 7004	1			LAETIGDR/0010
<b>J36b2</b>	CAPOT COTÉ COURROIES <b>1er</b> modèleTIGER <b>Diesel</b> BLANC RAL 9016	1			LAETIGDR/0011
<b>J36b3</b>	CAPOT COTÉ COURROIES <b>1er</b> modèleTIGER <b>Diesel</b> ROUGE RAL 3020	1			LAETIGDR/0012
<b>J36b4</b>	CAPOT COTÉ COURROIES <b>1er</b> modèleTIGER <b>Diesel</b> ROUGE RAL 3001	1			LAETIGDR/0013
<b>J37</b>	TIGE DE MAINTIEN CAPOT	1			RIGMVPO/0100
<b>J38</b>	ATTACHE TIGE	1			DEC25850
<b>J39</b>	ECROU DE JONCTION	1			LSVMV/0060
<b>J40a1</b>	CAPOT COTÉ COURROIES <b>2e</b> modèle TIGER <b>Essence</b> BLANC RAL 9016	1			LAETIGER/0014
<b>J40b1</b>	CAPOT COTÉ COURROIES <b>2e</b> modèle TIGER <b>Diesel</b> BLANC RAL 9016	1			LAETIGDR/0014
<b>J40b2</b>	CAPOT COTÉ COURROIES <b>2e</b> modèleTIGER <b>Diesel</b> ROUGE RAL 3020	1			LAETIGDR/0015

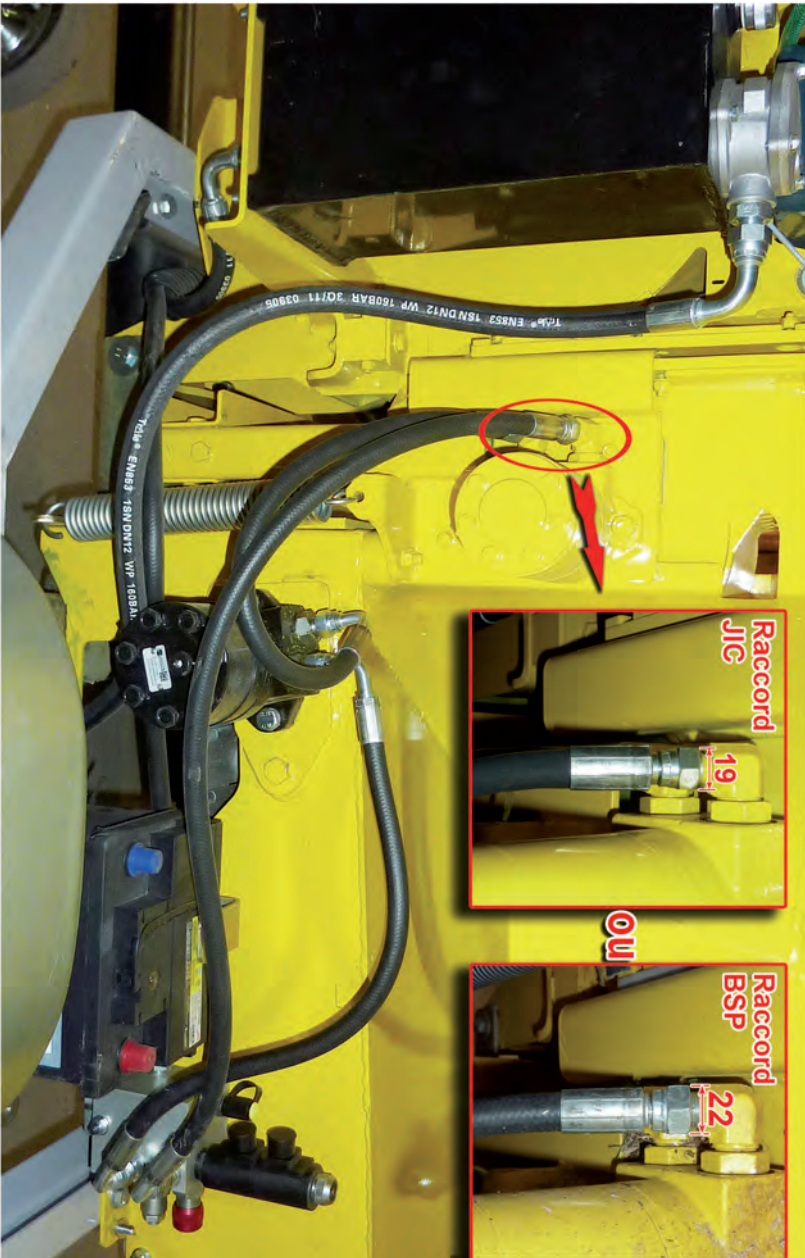
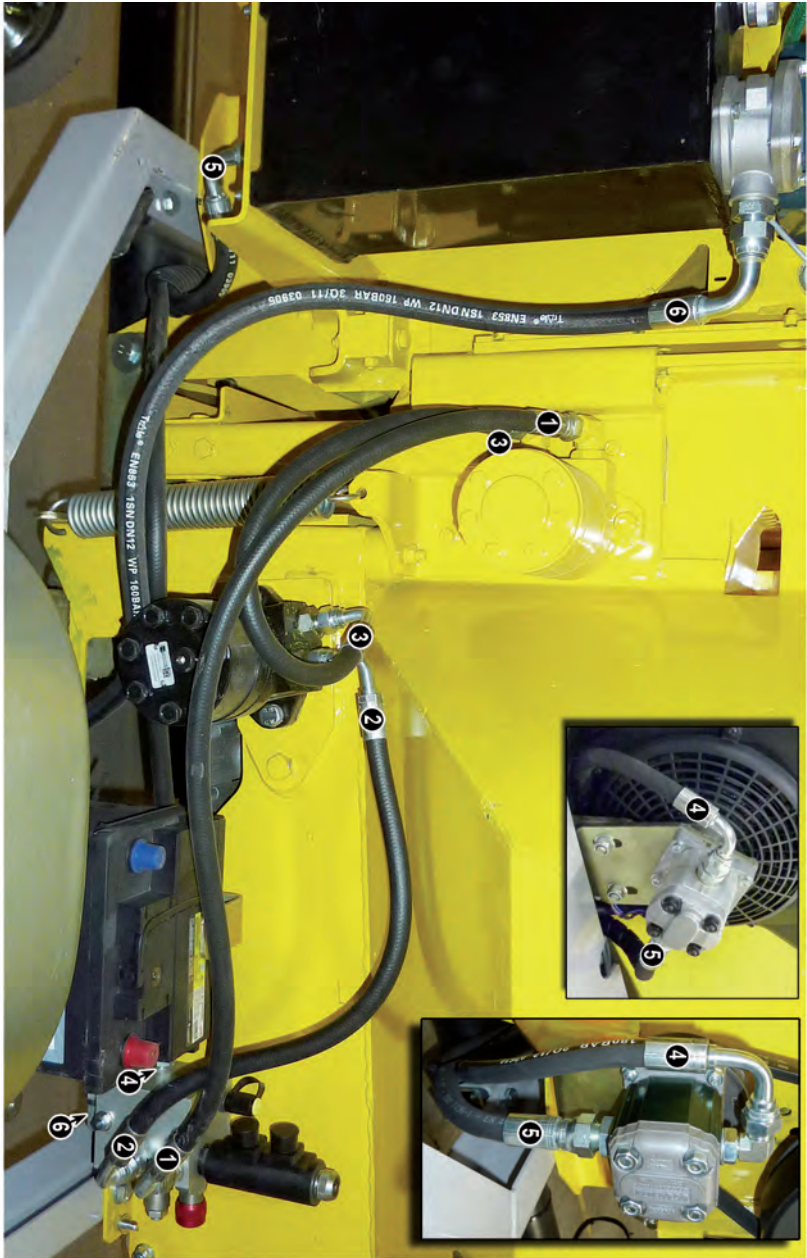


# Planche K



Number	Quantity	Designation	Reference
	1	Complete clutch / Embrayage complet	<b>A1401427</b>
<b>K1</b>	1	pulley	<b>TSA770-3294</b>
<b>K2</b>	2	bearing	<b>TSA450-3246</b>
<b>K3</b>	1	circlip DIN472-J80	<b>TSA440-1266</b>
<b>K4</b>	1	circlip DIN471-A50	<b>TSA440-1267</b>
<b>K5</b>	1	hub	<b>TSA885-1706</b>
<b>K6</b>	2	flyweight	<b>TSA771-1087</b>
<b>K7 + K8</b>	1	KIT linings + tension springs	<b>TSA810-1162</b>
<b>K8</b>	4	spring	<b>A443-7320</b>
<b>K9</b>	2	cover plate	<b>TSA779-5053</b>
<b>K10</b>	2	circlip AL60	<b>TSA440-5049</b>

# Planche L



# Planche L

N°piece	Description	Qté	Jusqu'au n° de série	A partir du n° de série	REFERENCE
<b>L1a</b>	FLEXIBLE 3/8 Lg 0M900 TIGER ER / DR embout droit <b>BSP</b> / embout 90° BSP	1			<b>SNTTIGDR/0013</b>
<b>L1b</b>	FLEXIBLE 3/8 Lg 0M900 TIGER ER / DR embout droit <b>JIC</b> / embout 90° BSP	1			<b>SNTTIGDR/0014</b>
<b>L2</b>	FLEXIBLE 3/8 Lg 0M580 TIGER ER / DR	1			<b>SNTTIGDR/0011</b>
<b>L3a</b>	FLEXIBLE 3/8 Lg 0M550 TIGER ER / DR embout droit <b>BSP</b> / embout 90° BSP	1			<b>SNTTIGDR/0012</b>
<b>L3b</b>	FLEXIBLE 3/8 Lg 0M550 TIGER ER / DR embout droit <b>JIC</b> / embout 90° BSP	1			<b>SNTTIGDR/0015</b>
<b>L4a</b>	FLEXIBLE 3/8 PRESSION Lg 1M650 TIGER ER	1			<b>SNTTIGER/0030</b>
<b>L4b</b>	FLEXIBLE 3/8 PRESSION Lg 1M450 TIGER DR	1			
<b>L5a</b>	FLEXIBLE 1/2 ASPIRATION Lg 0M950 TIGER ER	1			
<b>L5b</b>	FLEXIBLE 1/2 ASPIRATION Lg 0M700 TIGER DR	1			<b>SNTTIGDR/0020</b>
<b>L6</b>	FLEXIBLE 1/2 RETOUR TIGER ER / DR Lg 1M250	1			

## **Saelen**

3 rue Jules Verne  
L'Orée du Golf - BP 17  
59790 Ronchin

Tél : + 33 (0)3 20 43 87 87

Fax : +33 (0)3 20 34 12 73

[contact@saelen.fr](mailto:contact@saelen.fr) [www.salen.fr](http://www.salen.fr)

---

## **Pièces détachées**

Tél : + 33 (0)3 20 43 24 89

Fax : +33 (0)3 20 34 12 73

## **TS Industrie**

TS Industrie GmbH

Weserstr. 2

D - 47506 Neukirchen - Vluyn (Germany)

Tel.: +49 2845 / 9292-0

Fax: +49 2845 / 9292-28

[kontakt@ts-industrie.de](mailto:kontakt@ts-industrie.de)

---