



**ROGNEUSES DE SOUCHES  
ET PORTE-OUTILS  
PROFESSIONNELS**

*ROBUSTESSE ET QUALITÉ*



**RAYCO®**

**SÆLEN®**

### RG 13-II



### RG 25 HD



La gamme des rogneuses Mini Work-Force est conçue pour vous apporter une solution robuste et compacte pour l'élimination des souches en espaces réduits.

Les Mini Work-Force répondent aux meilleurs standards professionnels afin de vous assurer des années de service de qualité. Le corps de la machine est entièrement peint à la poudre, assurant la qualité de finition la plus élevée.

L'ensemble des commandes est regroupé à portée de main de l'utilisateur, afin d'assurer sécurité et confort des opérations. Les rogneuses Mini Work-Force servent depuis plus de 20 ans, avec succès, le monde de la location et sont aussi très appréciées des paysagistes et élagueurs pour des travaux dont l'accès à la souche est limité.

#### CARACTÉRISTIQUES TECHNIQUES

	RG 13-II	RG 25 HD
Moteur	13 cv Honda GX390 avec filtre à air Cyclone	23 cv Kohler Command CH25
Carburant	Essence	Essence
Poids	119 kg	264 kg
Avancement	Manuel	Hydrostatique
Embrayage	Centrifuge	Electromagnétique
Dents	8 Super Tooth™	12 Super Tooth™
Profondeur de coupe	33 cm	56 cm
Hauteur de coupe	56 cm	61 cm
ÉQUIPEMENTS		
Poignée réglable	v	v
Dispositif de présence opérateur	v	v
Frein de stationnement	v	v
Démarrateur manuel	v	-
Démarrateur électrique	-	v



1 : Guidon réglable

2 : Dents Rayco Super Tooth™

3 : Dispositif de présence opérateur



## RG 27 Super Jr

## RG 37 Super Jr **NOUVEAU**



Les rogneuses Super Jr sont compactes et autotractées. Avec leurs motorisations essence 27 ou 37 cv, il existe un modèle de Super Jr pour chaque besoin et chaque budget.

Le système de balayage exclusif de Rayco et sa transmission idéalement située maximisent la visibilité des opérations et permettent un franchissement plus aisé des portails lorsque le bras est aligné.

De larges pneus à barrettes permettent une meilleure adhérence au terrain.

Le système de pivotement exclusif du bras de rognage abaisse le centre de gravité, permettant au Super Jr de maintenir une profondeur de coupe maximale sur toute la largeur de balayage.

Le carter spacieux du disque de coupe réduit considérablement la consommation d'énergie et la maintenance en permettant aux copeaux de s'échapper facilement sur les côtés.

**Dispositif de sécurité par capteur infrarouge** : lorsque l'opérateur quitte la zone de sécurité, le disque de coupe s'arrête en quelques secondes.

1 : La console de commandes déportable sur le côté permet une meilleure visibilité lorsque la machine est en action et plus de compacité en position transport.

2 : Option roues jumelées.

3 : Lame de remblayage hydraulique (optionnelle sur RG 27).



### CARACTÉRISTIQUES TECHNIQUES

	RG 27 Super Jr	RG 37 Super Jr
Moteur	27 cv Vanguard	37 cv Vanguard
Carburant	Essence	Essence
Poids	803 kg	831 kg
Avancement	Hydraulique	Hydraulique
Embrayage	Electromagnétique	Electromagnétique
Entraînement de coupe	Courroies	Courroies
Dents	18 Super Tooth™	18 Super Tooth™
Profondeur de coupe	30 cm	30 cm
Hauteur de coupe	62,2 cm	62,2 cm
Angle de balayage	130 cm	130 cm
ÉQUIPEMENTS		
Console de commandes déportable	v	v
4 leviers de commande	v	v
Commande progressive	v	v
Essieu directeur hydraulique	v	v
Essieu moteur déverrouillable	v	v
Pneus larges	v	v
Double gamme de vitesses	-	v
Lame de remblayage hydraulique	Option	v
4 roues motrices	-	Option
Roues jumelées	Option	Option
Command cut (No Stress)	Option	Option

**NOUVEAU**

### RG 37X Trac Jr



Les modèles RG 37X Trac Jr sont les rogneuses idéales pour les chantiers nécessitant une machine compacte qui puisse aller là où des roues ne peuvent accéder.

Épaisseur de tôles, châssis robustes et disques de coupes de qualité, vous ferez des rogneuses de coupes Rayco le partenaire idéal de vos chantiers .

Les chenilles fournissent une excellente traction en maintenant une faible pression au sol. Le déplacement sur chenilles permet une profondeur de coupe inégalée de 44,5 cm.

Le **No Stress « Command Cut »** permet de délivrer une puissance de coupe maîtrisée et uniforme. Contrairement à d'autres rogneuses sur chenilles, les chenilles plus courtes des Trac Jr leur permettent de tourner facilement en préservant le terrain.

La machine peut même faire demi-tour sur place, permettant de la repositionner facilement lorsqu'elle s'attaque à de larges souches. La **console de commandes déportable** sur le côté permet une meilleure visibilité lorsque la machine est en action et plus de compacité en position transport.

**2 vitesses d'avancement** et une **lame de remblayage hydraulique** complètent parfaitement la machine, faisant de la Trac Jr, le choix pertinent. Existe avec chenilles caoutchouc non-marquantes en option.



1 : Chenilles caoutchouc

2 : Moteur 37 cv Vanguard EFI

#### CARACTÉRISTIQUES TECHNIQUES

	RG 37X Trac Jr
Moteur	37 cv Vanguard
Carburant	Essence
Poids	839 kg
Embrayage	Electromagnétique
Entraînement de coupe	Courroie
Dents	18 Super Tooth™
Profondeur de coupe	44,5 cm
Hauteur de coupe	62,2 cm
Angle de balayage	130 cm
ÉQUIPEMENTS	
Console de commandes déportable	v
4 leviers de commande	v
Commande progressive	v
Double gamme de vitesses	v
Lame de remblayage hydraulique	v
Bavettes de protection	v
Command cut (No Stress)	Option
Chenilles caoutchouc blanches (non marquantes)	Option



## RG 45X Super Jr



Puissance, Turbo Diesel, 4 roues motrices et lame de remblayage hydraulique, la RG 45X Super Jr est la rogneuse de souches autotractée idéale pour passer à travers des portes de 90 cm.

La RG 45X Super Jr associe toutes les caractéristiques souhaitées par un utilisateur professionnel dans un format compact. L'opérateur apprécie son large angle de balayage ainsi que la visibilité et la protection apportées par la station de commandes déportées, qui peut également être rabattue pour le transport.

Les larges pneus et les 4 roues motrices apportent une excellente traction à la RG 45X dans les conditions les plus difficiles.

La lame de remblayage hydraulique assure un gain de temps sur la finition de chantier.



1 : Roues jumelées de série

2 : Poste de travail sécurisé

3 : Radiocommande disponible en option  
(modèle avec radiocommande RG 45X-R)

4 : Dents Rayco Super Tooth™

### CARACTÉRISTIQUES TECHNIQUES

#### RG 45X Super Jr

Poids	1 229 kg
Longueur	308,6 cm
Hauteur	Bouclier opérateur: 184,5 cm Filtre air: 152,4 cm
Largeur	90,2 cm
Largeur avec roues jumelées	4,62 cm
Moteur	44 cv Kubota Turbo V1505-T-E3B
Carburant	Diesel
Capacité réservoir	32,2 L
Avancement	Hydraulique - 2 vitesses
Embrayage	Electromagnétique avec système freinage «quick stop»
Entraînement de coupe	Chaîne en acier
Dents	24 Super Tooth
Profondeur de coupe	35,6 cm
Hauteur de coupe	62,2 cm
Angle de balayage	152 cm
Disque de coupe	51 x 3,8 cm

#### ÉQUIPEMENTS

Console de commandes déportable	v
4 leviers de commande	v
Commande progressive	v
Essieu directeur hydraulique	v
Pneus larges	v
Double gamme de vitesses	v
Lame de remblayage hydraulique	v
4 roues motrices	v
Roues jumelées	v
Command Cut - No Stress	v
Radiocommande	Option

### RG 45X Trac Jr



La RG 45X Trac Jr combine le summum de la polyvalence et de la performance dans une rogneuse de souches de taille moyenne. D'excellentes capacités de rognage, une radiocommande, une lame de remblayage hydraulique et des chenilles en caoutchouc à voie variable permettent à la RG 45X Trac Jr d'accéder aisément à la plupart des souches. Le train de chenilles à voie variable permet une position de coupe de 127 cm pour plus de stabilité, et se rétracte à 89 cm pour se faufiler aisément à travers les portes. La longueur du train de chenilles assure la stabilité et réduit la pression au sol pour les pelouses délicates – Des chenilles non-marquantes sont également disponibles. Le moteur 44 CV turbo diesel Kubota fiable, apporte la puissance nécessaire pour lutter contre les grosses souches. Lorsqu'il est temps de nettoyer le chantier, la lame de remblayage hydraulique repousse facilement les déchets et la terre, évitant le ratissage manuel.

#### CARACTÉRISTIQUES TECHNIQUES

##### RG 45X Trac Jr

Poids	1 479 kg
Longueur	366 cm
Hauteur	Bouclier opérateur: 185,4 cm Filtre air: 155 cm
Largeur si train de chenilles déployé	127 cm
Largeur si train rétracté	89 cm
Moteur	44 cv Kubota Turbo V1505-T-E3B
Carburant	Diesel
Réservoir moteur	32,2 L
Avancement	Hydraulique - 2 vitesses
Embrayage	Electromagnétique avec système freinage «quick stop»
Entraînement de coupe	Chaîne en acier
Dents	24 Super Tooth
Profondeur de coupe	35,6 cm
Hauteur de coupe	62,2 cm
Angle de balayage	152 cm
Disque de coupe	51 x 3,8 cm

##### ÉQUIPEMENTS

Console de commandes déportable	v
4 leviers de commande	v
Commande progressive	v
Essieu directeur hydraulique	v
Double gamme de vitesses	v
Lame de remblayage hydraulique	v
Radiocommande	v
Command Cut - No Stress	v
Chenilles caoutchouc blanches (non marquantes)	Option



1 : Train de chenilles à voie variable.

2 : Radiocommande.

3 : Lame de remblayage hydraulique de série.



## NOUVEAU

## RG 74T-R



Rayco, pionnier sur le marché des rogneuses de souches hydrostatiques revisite sa célèbre RG 70 X avec la RG 74T-R équipée d'un puissant moteur diesel de 74 cv offrant des performances de coupes inégalées et respecte les normes de niveau 4 Émission finale / Étape IV.

Avec son puissant moteur diesel Cummins QSF 3.8L de 74 cv et ses deux vitesses de travail, cette rogneuse à grand débit se distingue également par ses 24 dents Rayco Super Tooth offrant une qualité de travail sans faille.

Un large angle de coupe de 183 cm vous permet de travailler sans avoir à repositionner la machine et cela, en tout sécurtié grâce à la radiocommande de série.



**1 : Chenilles caoutchouc et train de roulement rétractable:**

La RG 74T-R avec ses chenilles rétractables fournit tout d'abord une excellente traction et lui permettent de passer des portes de 90 cm

**2 : Contrôle Radiocommandé :** permet de contrôler votre RG 74T-R à distance en toute sécurité

**3 : Lame de remblayage hydraulique**

### CARACTÉRISTIQUES TECHNIQUES

	RG 74T-R
Poids	2 359 kg
Longueur	381 cm
Hauteur	Cheminée : 160 cm Capot : 144,8 cm
Largeur si train de déployé	129,5 cm
Largeur si train de rétracté	89 cm
Moteur	74 cv Cummins QSF 3.8
Carburant	Diesel
Réservoir moteur	56.8 L
Avancement	Hydraulique - 2 vitesses
Embrayage	Electromagnétique
Entraînement de coupe	Courroie en carbone
Dents	24 Super Tooth™
Profondeur de coupe	53 cm
Hauteur de coupe	81.3 cm
Angle de balayage	183 cm

### ÉQUIPEMENTS

Console de commandes déportable	v
4 leviers de commande	v
Commande progressive	v
Essieu hydraulique	v
Double gamme de vitesses	v
Lame de remblayage hydraulique	v
Radiocommande	v
Command cut (No stress)	v

## ROGNEUSES DE SOUCHES RAYCO

	RG 13-II	RG 25 HD	RG 27 Super Jr	RG 37 Super Jr	RG 37X T Jr	RG 45X Jr	RG 45 T Jr	RG 74T-R
Moteur	13 cv Honda GX390 avec filtre à air Cyclone	23 cv Kohler	27 cv Vanguard	37 cv Vanguard	37 cv EFI Vanguard	44 cv Kubota Turbo	44 cv Kubota Turbo	74 cv Cummins QSF 3.8
Carburant	Essence	Essence	Essence	Essence	Essence	Diesel	Diesel	Diesel
Poids (kg)	119	264	803	831	839	1 229	1 479	2 359 kg
Longueur (cm)	202,6	188 – 249	290		279,4	308,6	366	381
Largeur (cm)	63,5	74	89					88,9 (train rétracté)/ 129 (train déployé)
Hauteur (cm)	127	81 – 150	132		134,6	184,5	185,4	160 (max)
Largeur avec roues jumelées (cm)	-		133		-	134,6	-	-
Avancement	Manuel	Hydrostatique	Hydraulique					
Réservoir (L)	6,5	11,3	RG 27 : 19,9 / RG 37 : 37,9		37,9	32,2		56,8
Embrayage	Centrifuge	Électromagnétique						
Entraînement de coupe	Courroie					Chaîne en acier		Courroie en carbone
Diamètre de fraise	28 x 1 cm	35,5 x 1 cm	43,82 x 3 cm		43,82 x 2,5 cm	51 x 3,81 cm		58,4 x 3,8 cm
Dents Super Tooth™	8	12	18			24		
Profondeur de coupe	33 cm	56 cm	30 cm		44,5 cm	35,6 cm		53,34 cm
Hauteur de coupe	56 cm	61 cm	62,2 cm					81,3 cm
Angle de balayage	-	-	130 cm			152,4 cm		183 cm
ÉQUIPEMENTS								
Poignée réglable	v	v						
Dispositif de présence opérateur	v	v						
Frein de stationnement	v	v			Électrique			
Démarrreur	Manuel							
Console de commandes déportable			v	v		v	v	v
4 leviers de commande			v	v		v	v	v
Commande progressive			v	v		v	v	v
Essieu directeur hydraulique			v	v			v	v
Moteur hydraulique verrouillable			v	v				
Double vitesses de déplacement				v		v	v	v
Pneus larges			v	v			v	
Lame de remblayage hydraulique			Option	v		v	v	v
4 roues motrices				Option		v		
Roues jumelées			Option	Option		v		
Command cut (no Stress)			Option	Option	Option	v	v	v
Chenilles non-marquantes					Option		Option	
Radiocommande						Option	v	v



**NOUVEAU**

## DENTS RAYCO SUPER TOOTH™ La performance de coupe par RAYCO

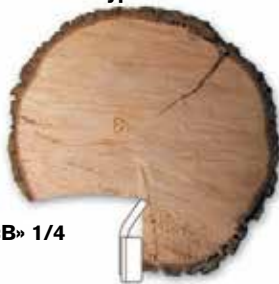


Les dents Rayco Super Tooth™ peuvent maximiser les performances de coupe de toutes les rogneuses de souches, y compris celles des concurrents. Leur design éprouvé intègre le bloc de montage, l'angle et le point d'attaque en un seul outil de coupe massif.

La Super Tooth™ est renforcée au niveau de son angle pour éviter tout risque de flexion, torsion ou rupture pouvant entraîner un arrêt de la machine et des coûts de maintenance élevés.

Super Tooth Rayco «low profile»

Autre type de dent



«A» 3/4

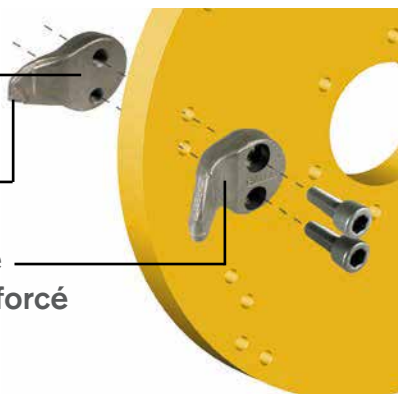
«B» 1/4

En comparant la distance de A à B, vous pouvez observer comment la conception de la Super Tooth de Rayco augmente le point d'attaque et élimine tout glissement de l'outil sur la souche.

Bloc de montage

Point d'attaque

Angle de dent renforcé



**Exigez la Super Tooth™ de Rayco pour votre rogneuse !**

**5 €/jour\***  
HT

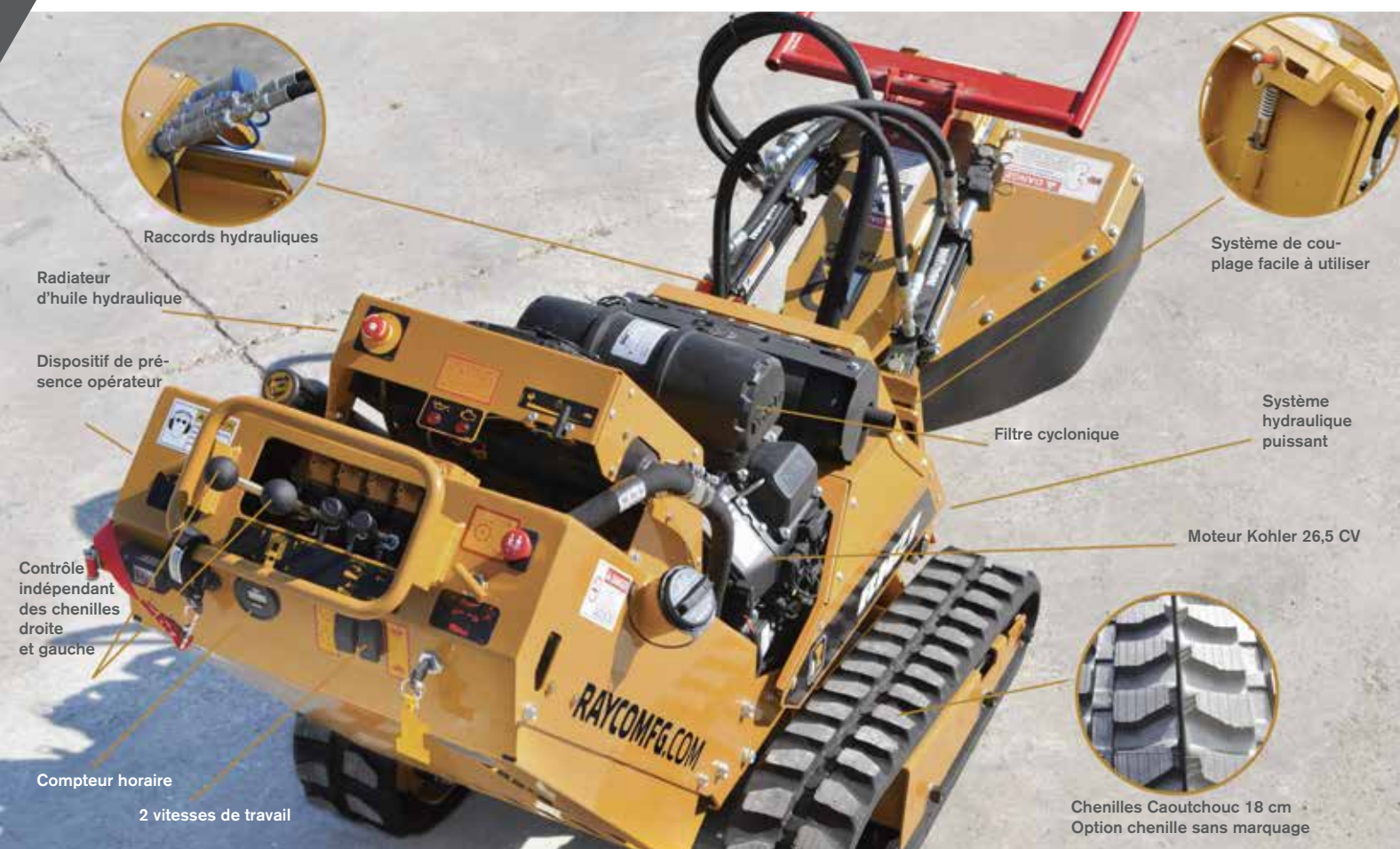
**VOTRE ROGNEUSE DE SOUCHES RAYCO RG-13II**  
**A PARTIR DE 5 € HT**  
**PAR JOUR\***



\*Exemple de calcul journalier pour un rogneuse de souches RAYCO RG-13II d'un montant de 6 395 € HT (tarif public conseillé au 01/01/2016, modifiable sans préavis).

Base de calcul : 1er loyer égal à 30% du prix public conseillé soit 2 098,50 € HT puis 59 loyers mensuels de 101,15 € HT. Montant journalier calculé sur une utilisation mensuelle de 21 jours ouvrés soit 4,82 € HT par jour. Option d'achat : 139,90 € HT. Cette offre ne constitue pas une offre de location avec option d'achat (LOA), mais une simple information n'ayant aucun caractère contractuel, réservée à une clientèle professionnelle. Toute demande de LOA est soumise à l'acceptation du partenaire de SAELEN Solutions. Photo non contractuelle.

**SAELEN®**  
SOLUTIONS



Le RM27 peut être utilisé avec une grande variété d'outils pour l'entretien de voirie, des espaces verts ou le déneigement. Il peut être associé à une rogneuse de souches, une balayeuse, une lame de remblayage, un gyrobroyeur, un godet ou un préparateur de sol. Il est très efficace et possède une puissance hydraulique qui rivalise avec les machines spécialisées. En fonction de l'outil choisi, le RM27 est capable d'intervenir sur de nombreux chantiers de coupes ou d'entretien.

Le RM27 est autotracteur et possède 2 vitesses d'avancement. Il est propulsé par un moteur Kohler de 26,5 CV, essence. Il a été conçu avec des commandes faciles à utiliser et un système hydraulique à faible entretien. Les points de service sont facilement accessibles pour un entretien optimisé.

### CARACTÉRISTIQUES TECHNIQUES

	RM27
<b>Moteur</b>	26,5 CV Kohler ECH749
<b>Capacité du réservoir</b>	34 L
<b>Poids</b>	499 kg
<b>Longueur</b>	177 cm
<b>Largeur</b>	91 cm
<b>Hauteur</b>	123 cm
<b>Chenilles</b>	Caoutchouc, 18 cm Option chenilles caoutchouc blanches - Préservent le sol en Zero Turn
<b>Vitesse</b>	2 vitesses d'avancement 2,7 km/h (rapide) 1,6 km/h (lent)
<b>Pompe hydraulique @ 3600 Rpm</b>	68 L/min
<b>Pression au sol</b>	18 kPa



- 1 : Console de commande
- 2 : Raccords hydrauliques
- 3 : Moteur 26,5 CV Kohler

A PARTIR DE  
**16€**/jour \*  
HT

\*Voir conditions de l'offre  
Saelen Solutions.





## Rogneuse de souche

- Roue de coupe de 39,4 cm
- 18 dents Super Teeth Rayco
- Transmission Hydraulique
- Dimensions de coupe : 76,2 l x 61 L x 69 h cm



## Lame de remblayage

- Construit en acier de 0,63 cm
- Bord d'usure remplaçable
- 121,3 cm de largeur
- Angle d'articulation 25 degrés gauche et droit



## Balayeuse

- Largeur de travail de 109 cm
- Angle d'articulation 16 degrés gauche et droit
- Entraînement hydraulique sans courroie



## Godet

- Construit en acier de calibre 10
- Capacité de charge de 136 kg
- Dimensions : 89 cm de large x 48 cm de profondeur
- Base crantée



## Gyrobroyeur

- Largeur de coupe de 112 cm
- 2 lames de coupe oscillantes
- Plate-forme en acier de calibre 10
- Entraînement hydraulique sans courroie
- Diamètre admissible : 5 à 8 cm



## Préparateur de sol

- Largeur de travail de 65 cm
- Profondeur maximale de 15 cm
- Entraînement hydraulique sans courroie
- Puissant, il peut labourer les sols durs

# DÉMO GRATUITE

## Vos contacts



**Jean-François HELDENBERGHE**

Tél : 06 82 81 01 51

Email : jfheldenberghe@saelen.fr

**SAELEN**



**Pierre WEISS**

Tél : 06 17 50 33 93

Email : pweiss@saelen.fr



**Jérôme BAYER**

Tél : 06 19 89 45 26

Email : jbayer@saelen.fr



**Alexandre DESCAMPS**

Tél : 06 82 81 82 64

Email : adescamps@saelen.fr



**Chef des ventes  
Johan HERBIET**

Tél : 06 12 88 96 45

Email : jherbiet@saelen.fr

**Jean-Christophe FRANCHI**

Tél : 06 86 66 56 57

Email : jcfranchi@saelen.fr



**SAELEN**  
3 rue Jules Verne - L'Orée du Golf  
BP 17 - 59790 Ronchin - FRANCE  
Tél : +33 (0)3 20 43 24 80 -  
Fax : +33 (0)3 20 43 24 90  
contact@saelen.fr

**Contact service commercial**  
Tél : +33 (0)3 20 43 87 87  
Fax : +33(0)3 20 34 12 73  
contact@saelen.fr

**Contact pièces détachées**  
Tél : +33 (0)3 20 43 24 89  
Fax : +33(0)3 20 34 12 73  
pieces@saelen.fr

**Contact SAV/Garanties**  
Tél : +33 (0)3 20 43 24 99  
Fax : +33(0)3 20 34 12 73  
dgalet@saelen.fr

saelen.fr

**SAELEN**