

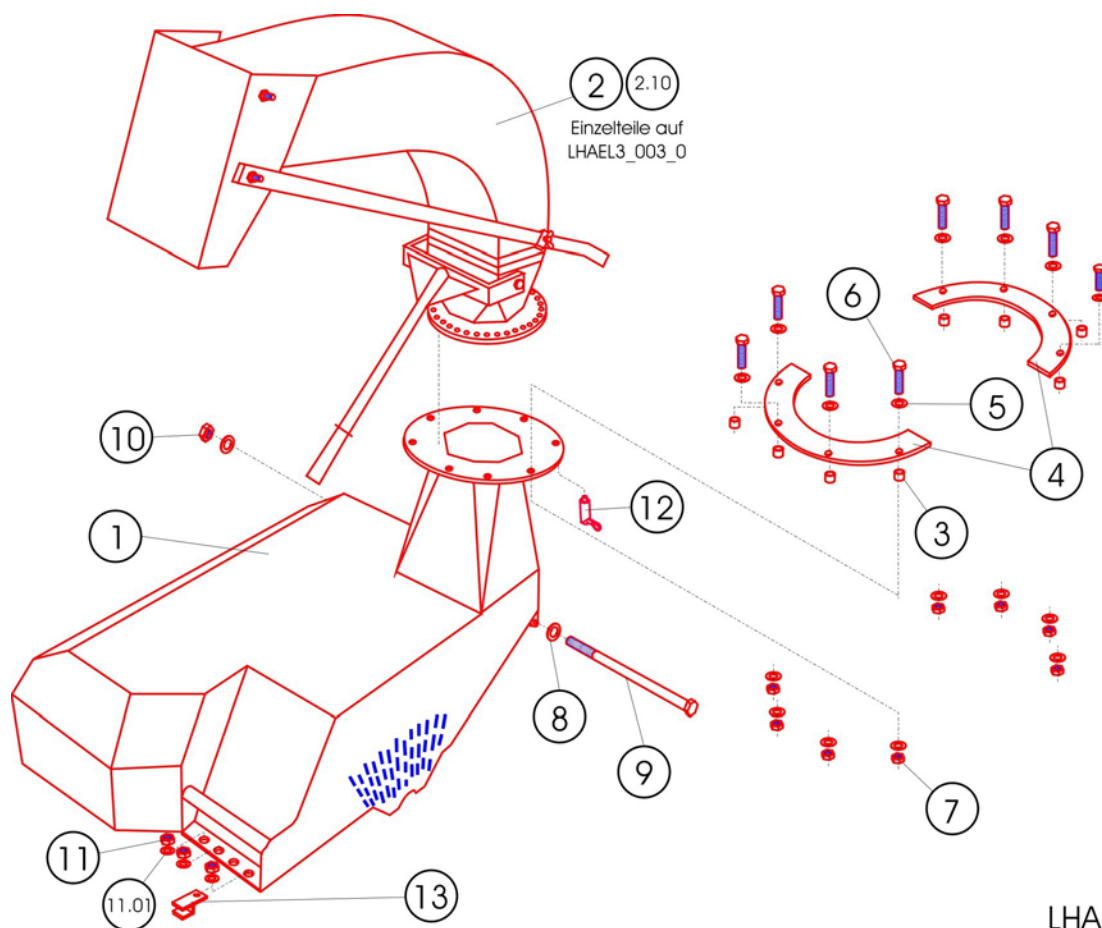


WS/20-PTO

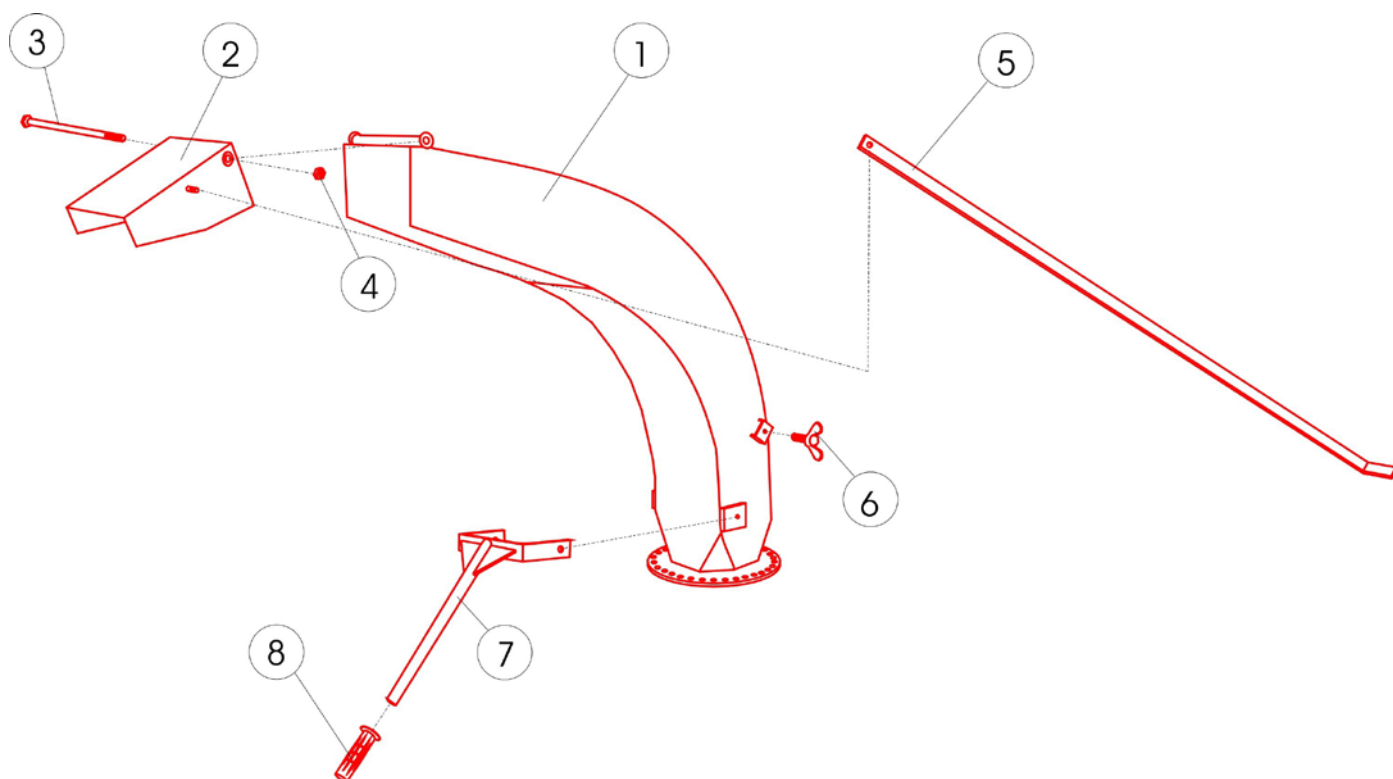
Ersatzteilliste
CATALOGUE PIÉCES

saelen.fr ts-industrie.eu

SAELEN® TS INDUSTRIE®

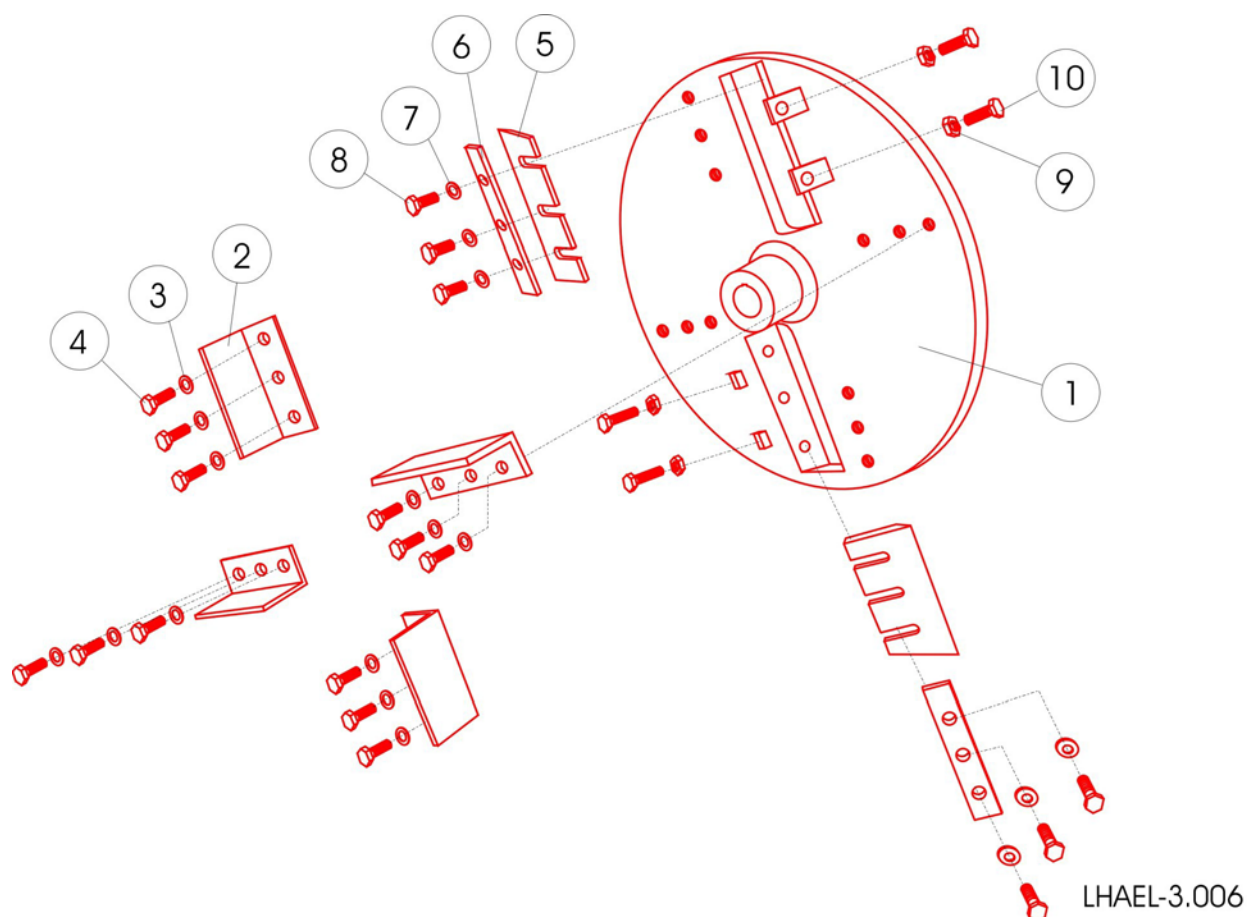


POS	MENGE	ARTIKELNR	BEZEICHNUNG
1. 00	1	3532711930011	Haube
2. 00	1	250AWF	Auswurfkanal kpl.
3. 00	8	TS/014.019005	Distanzrohr $\dot{Y}16 \times 2 \times 16$ lg
4. 00	1	3519011400000	Ring geteilt1
4. 10	1	3519011410000	Ring geteilt2
5. 00	16	D125-10	U-Scheibe A10,5 verz.
6. 00	8	D933-M10x50	6kt-Schraube M10x50 verz.
7. 00	8	D980-SM10	Sicherungsmutter SM10 verz.
8. 00	2	D125-16	U-Scheibe A17
9. 00	1	D931-M16x200	6kt-Schraube M16x200 verz.
10. 00	1	D980-SM16	Sicherungsmutter SM16 verz.
11. 00	3	D980-SM10	Sicherungsmutter SM10 verz.
11. 01	3	D7349-10	U-Scheibe A10,5x4 verz.
12. 00	1	TSBS1010	Federriegel
13. 00	1	TS/014.01915-16	Hackscheiben-Klaue

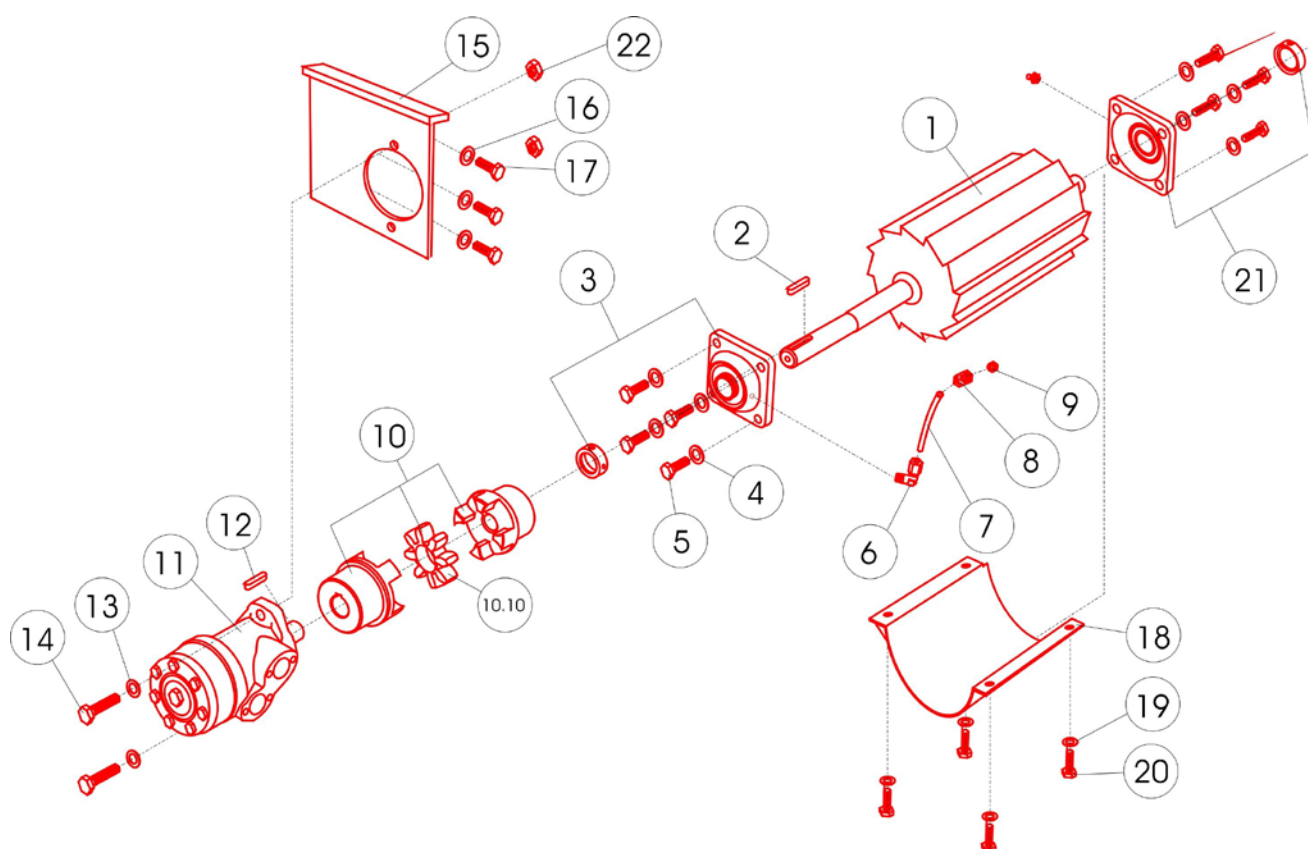


LHAEL-3.003

POS	MENGE	ARTIKELNR	BEZEICHNUNG
1. 00	1	3519011420001	Auswurfrohr
2. 00	1	TS/014.018011	Auswurfklappe
3. 00	1	D931-M10x220	6kt.-Schraube M10x220 verz.
4. 00	1	D980-SM10	Sicherungsmutter SM10 verz.
5. 00	1	TS/014.019006	Stellhebel
6. 00	1	2765004011200	Flügelschraube
7. 00	1	TS/014.0197-9	Handhebel
8. 00	1	2765003000100	Handgriff, schwarz

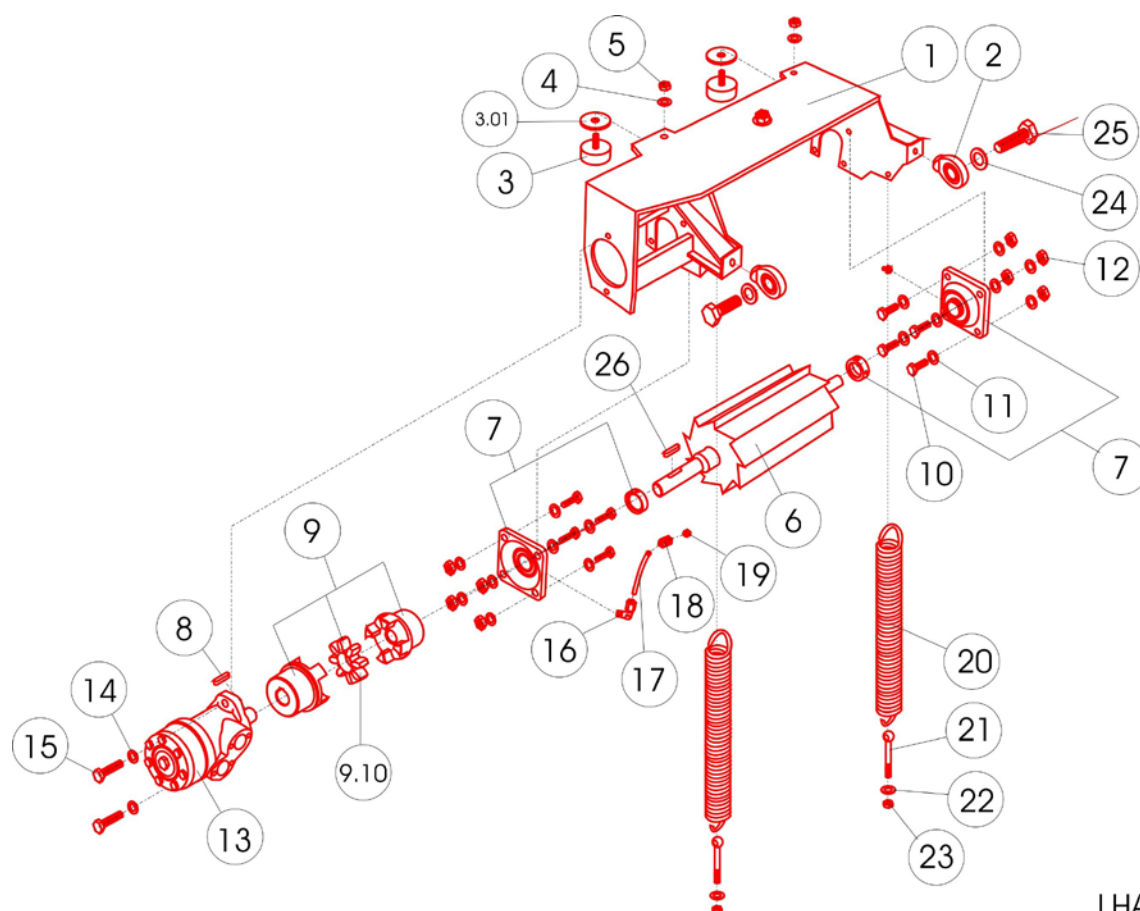


POS	MENGE	ARTIKELNR	BEZEICHNUNG
1. 00	1	TS/013.0121-8	Hackscheibe 325-327Z/M und 350M
2. 00	4	TS/013.012006	Auswurf Flügel
3. 00	12	D125-17	U-Scheibe A17
4. 00	12	D933-M16x30	6kt-Schraube M16x30 verz.
5. 00	2	TS/013.056006	Schneidmesser 325-327
6. 00	2	TS/013.013007	Messerhalter 325-327
7. 00	6	D7349-17	U-Scheibe A17x6 verz.
8. 00	6	D933-M16x50	6kt-Schraube M16x50 verz.
9. 00	4	D934-M10	6kt-Mutter M10 verz.
10. 00	4	D933-M10x45	6kt-Schraube M10x45 verz.



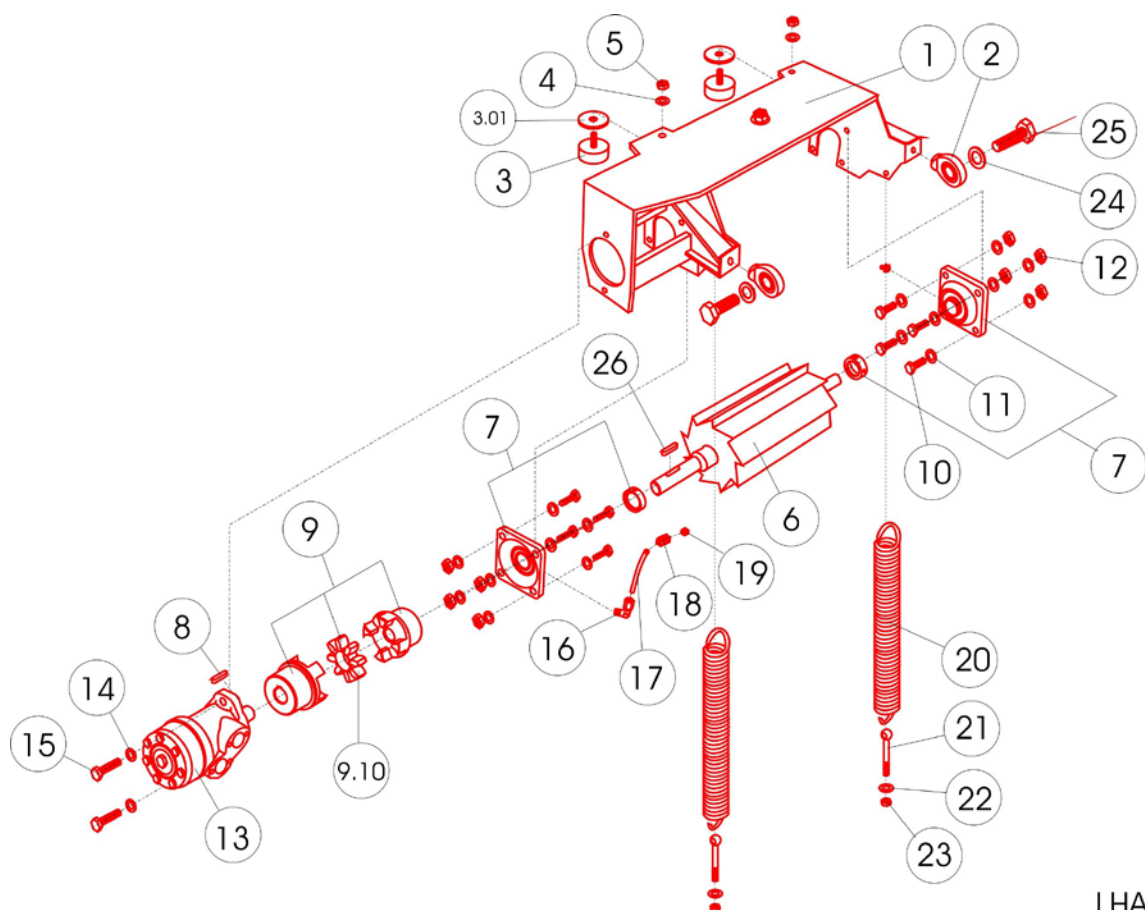
LHAE1-3.007/1

POS	MENGE	ARTIKELNR	BEZEICHNUNG
1. 00	1	TS/013.056002	Unterwalze 327 (ab 92/783)
2. 00	1	D6885-8732	Paßfeder 8x7x32
3. 00	1	TSFFWS30	Flanschlager
4. 00	8	D125-10	U-Scheibe A10,5 verz.
5. 00	8	D933-M10x25	6kt-Schraube M10x25 verz.
6. 00	1	TSHVRNW04HL	Einschraubung 1/8" -L6
7. 00	1	2360100610000	Rohrleitung 6x1 vz 6L
8. 00	1	TSHGAMNW04HL	Einschraubung 10/1 L 6
9. 00	1	D71412-M10x1	Schmiernippel M10x1 gerade
10. 00	1	TSTGR.38/25	Wellenkupplung Rotex 38/25
10. 10	1	TSTZKGR.38	Zahnkranz
11. 00	1	TSWWR160	Hydr.-Motor OMR 160
12. 00	1	D6885-8732	Paßfeder 8x7x32
13. 00	2	D127-12	Federring 12mm verz.
14. 00	2	D933-M12x30	6kt-Schraube M12x30 verz.
15. 00	1	TS/013.055001-2	Motorhalter (ab Kom. 92/783)
16. 00	3	D127-12	Federring 12mm verz.
17. 00	3	D933-M12x25	6kt-Schraube M12x25 verz.
18. 00	1	TS/013.004008-10	Unterwalzenschutz 327
19. 00	4	D125-10	U-Scheibe A10,5 verz.
20. 00	4	D933-M10x16	6kt-Schraube M10x16 verz.
21. 00	1	TSFPCF25	Flanschlager
22. 00	2	D980-SM12	Sicherungsmutter SM12 verz.



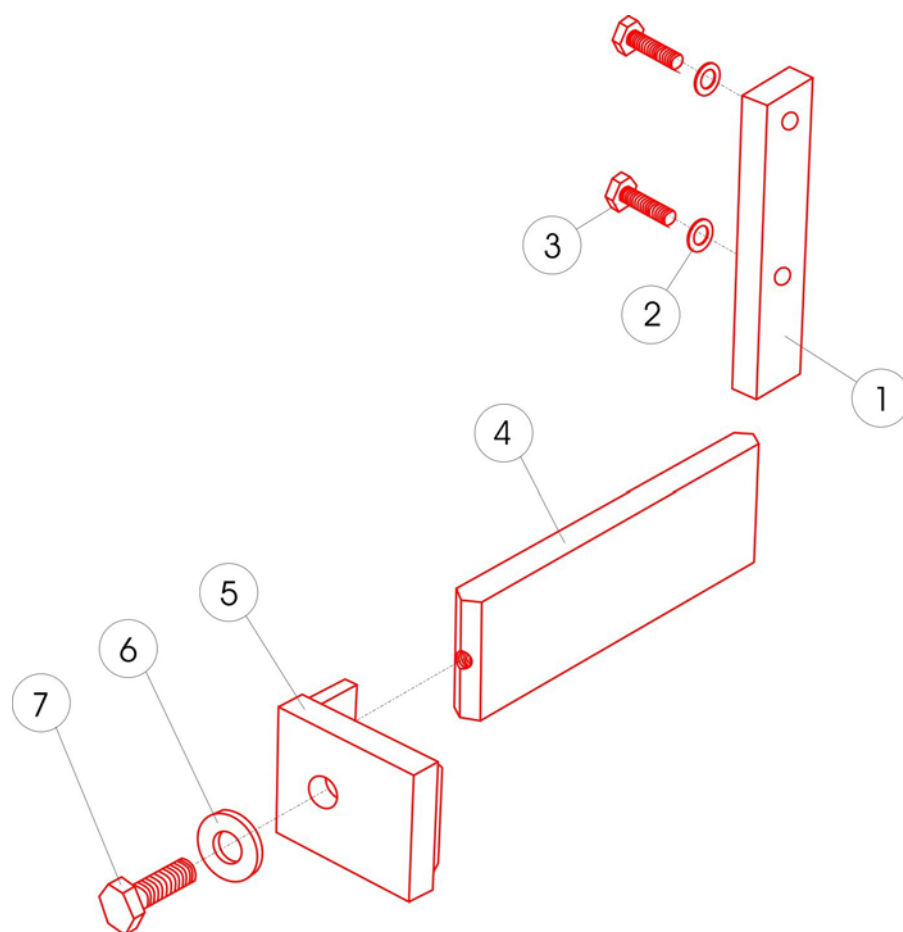
LHAEL-3.008

POS	MENGE	ARTIKELNR	BEZEICHNUNG
1. 00	1	TS/013.011000	Oberwalzenlager 327
2. 00	2	TSKGK17DO	Gelenklager
3. 00	2	TSGD50/21	Gummipuffer ø50
3. 01	2	D7349-10	U-Scheibe A10,5x4 verz.
4. 00	2	D125-10	U-Scheibe A10,5 verz.
5. 00	2	D980-SM10	Sicherungsmutter SM10 verz.
6. 00	1	TS/013.022001	Oberwalze 327
7. 00	2	TSFPCF25	Flanschlager
8. 00	1	D6885-8732	Paßfeder 8x7x32
9. 00	1	TSTGR.38/25	Wellenkupplung Rotex 38/25
9. 10	1	TSTZKGR.38	Zahnkranz
10. 00	8	D933-M10x35	6kt-Schraube M10x35 verz.
11. 00	16	D125-10	U-Scheibe A10,5 verz.
12. 00	8	D980-SM10	Sicherungsmutter SM10 verz.
13. 00	1	TSWWR160	Hydr.-Motor OMR 160
14. 00	2	D127-12	Federring 12mm verz.
15. 00	2	D933-M12x30	6kt-Schraube M12x30 verz.
16. 00	1	TSHWRNW04HL	Winkel-Einschraubver.R1/8"
17. 00	1	2360100610000	Rohrleitung 6x1 vz 6L
18. 00	1	TSHGAMNW04HL	Einschraubung 10/1 L 6
19. 00	1	D71412-M10x1	Schmiernippel M10x1 gerade
20. 00	2	TS/01092003	Zugfeder 300/400
21. 00	2	D444-M10x50	Augenschraube M10x50 verzinkt



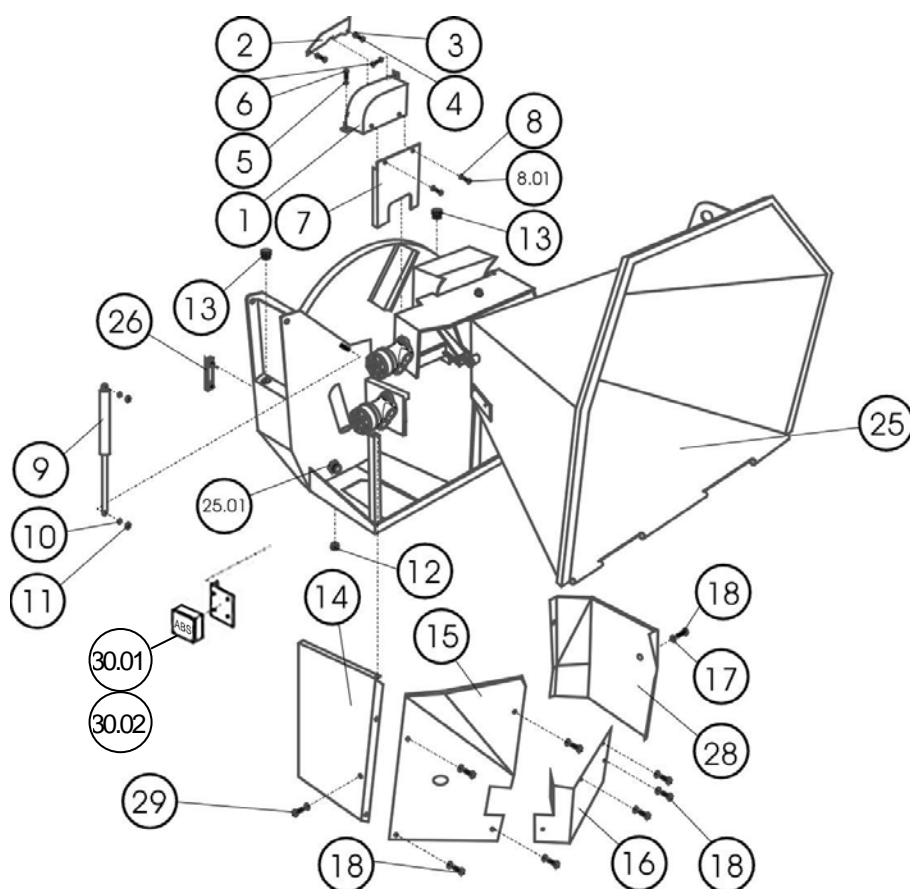
LHAEL-3.008

POS	MENGE	ARTIKELNR	BEZEICHNUNG
21. 10	2	D444-M10x60	Augenschraube M10x60 verzinkt
22. 00	2	D125-10	U-Scheibe A10,5 verz.
23. 00	2	D980-SM10	Sicherungsmutter SM10 verz.
24. 00	2	D125-16	U-Scheibe A17
25. 00	2	D933-M16x45	6kt-Schraube M16x45 verz.
26. 00	1	D6885-8736	Paßfeder 8x7x36



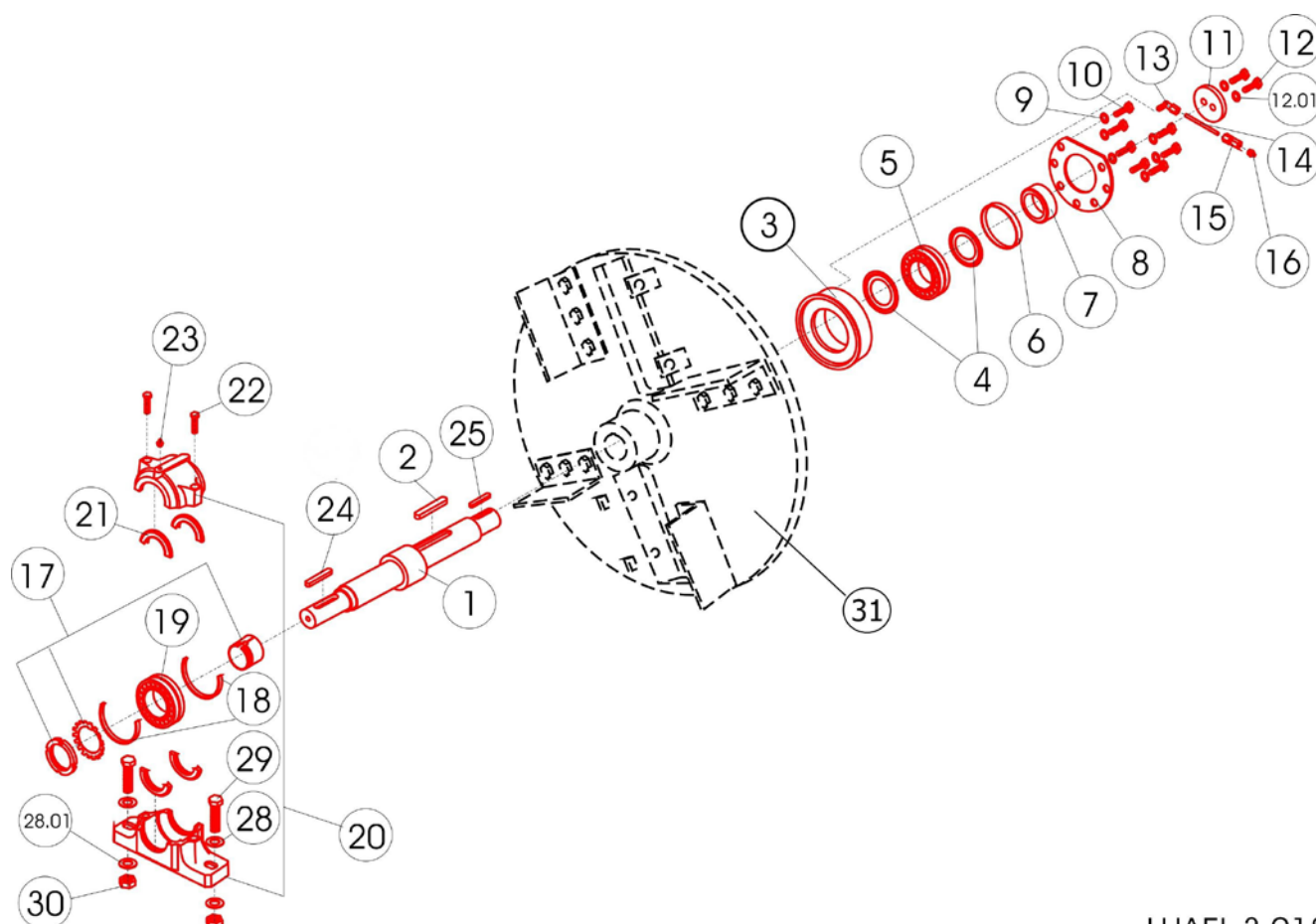
LHAEL-3.009

POS	MENGE	ARTIKELNR	BEZEICHNUNG
1. 00	1	TS/013.004011	Seitenmesser 327
2. 00	2	D125-10	U-Scheibe A10,5 verz.
3. 00	2	D933-M10x30	6kt-Schraube M10x30 verz.
4. 00	1	TS/013.013001	Untermesser Typ 325-327
5. 00	1	TS/013.0133-5	Druckplatte
6. 00	1	D125-17	U-Scheibe A17
7. 00	1	D933-M16x45	6kt-Schraube M16x45 verz.



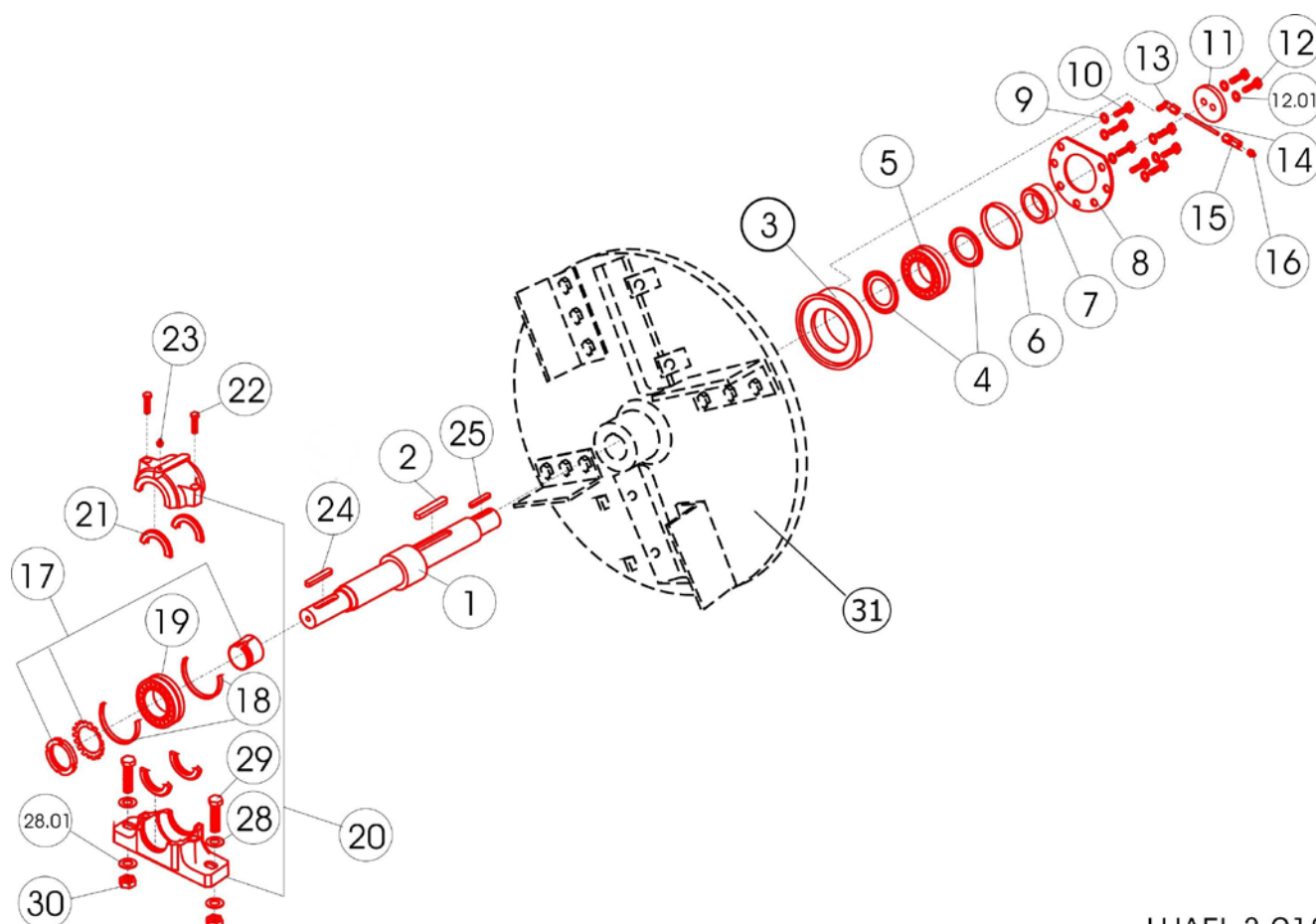
LHAE1-3.016/2

POS	MENGE	ARTIKELNR	BEZEICHNUNG
1. 00	1	TS/013.055003	Riemenschutz oben (ab 92/783)
2. 00	1	TS/013.017004-5	Abdeckbl.Geh.-Haube (ab92/783)
3. 00	2	D125-8	U-Scheibe A8,4
4. 00	2	D933-M8x16	6kt-Schraube M8x16 verz.
5. 00	2	D125-8	U-Scheibe A8,4
6. 00	2	D933-M8x16	6kt-Schraube M8x16 verz.
7. 00	1	TS/013.055007	Riemenschutz unten (ab 92/783)
8. 00	2	D125-8	U-Scheibe A8,4
8. 01	2	D933-M8x16	6kt-Schraube M8x16 verz.
9. 00	1	G500N-300-500	Gasfeder
10. 00	2	D125-10	U-Scheibe A10,5 verz.
11. 00	2	D980-SM10	Sicherungsmutter SM10 verz.
12. 00	1	TSHVST18x1,5	Verschlusstopfen M18x1,5
13. 00	2	TSKM18ROAAS	Tankverschluß
14. 00	1	TS/013.057001	Seitenblech links (ab 92/783)
15. 00	1	TS/013.057003	Abdeckblech-Ventil (ab 92/783)
16. 00	1	TS/013.058002	Abdeckblech (ab 92/783)
17. 00	9	D125-10	U-Scheibe A10,5 verz.
18. 00	8	D933-M10x25	6kt-Schraube M10x25 verz.
18. 01	8	D125-10	U-Scheibe A10,5 verz.
25. 00	1	352711970001	Gehäuse 327 (ab Kom 92/783)
25. 01	2	2364202010000	Anschweißverschraubung
26. 00	1	TSSLVO76/12	Oelstandsanzeige
28. 00	1	TS/013.058001	Seitenblech rechts (ab 92/783)
30. 01	1		ABS HC960 => Nbr 09/116
30. 02	1	EHBPS/0032	ABS Pilot System Nbr 145041=>



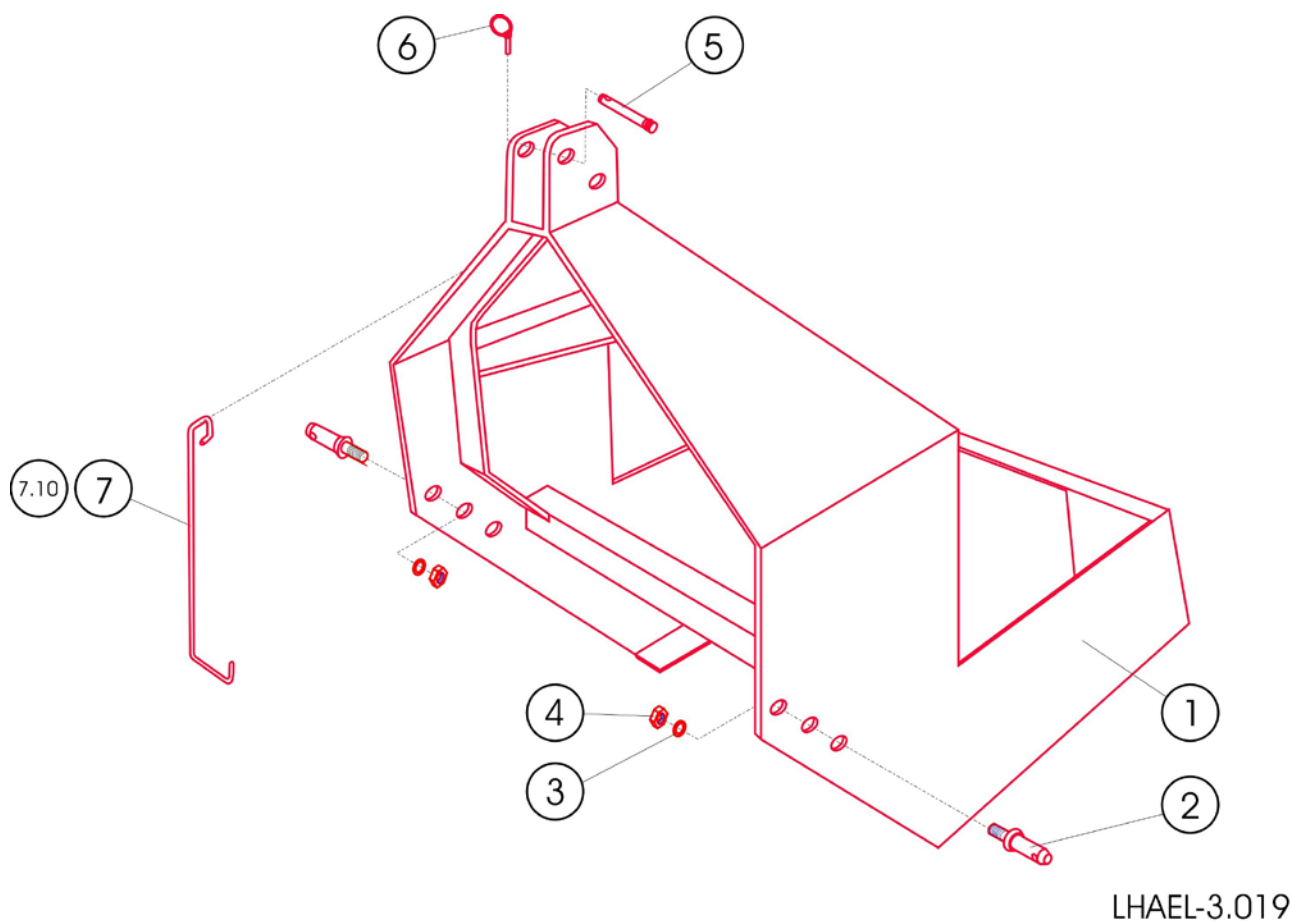
LHAEL-3.018

POS	MENGE	ARTIKELNR	BEZEICHNUNG
1. 00	1	TS/013.022005	Welle 325-327Z (Zapfen D=40mm)
2. 00	1	D6885-149100	Paßfeder 14x9x100
3. 00	1	TS/013.022006	Lagergehäuse 327
4. 00	2	TSF22210AV	Nilosring
5. 00	1	TSF22210CW33	Pendelrollenlager
6. 00	1	TS/013.022008	Distanzring 90x84x11
7. 00	1	TS/013.022007	Zwischenring Z/ZS Y70xY50.5x26
8. 00	1	TS/013.013006	Lagerdeckel
9. 00	7	D6916-13	U-Scheibe 13mm
10. 00	7	D933-M12x40	6kt-Schraube M12x40 12.9
11. 00	1	TS/013.022010	Scheibe Y70x10 2Bohr. Y11
12. 00	2	D933-M10x25	6kt-Schraube M10x25 verz.
12. 01	2	D125-10	U-Scheibe A10,5 verz.
13. 00	1	TSHVMNV04HL	Winkleinschraubung 10/1 L 6
14. 00	1	2360100610000	Rohrleitung 6x1 vz 6L
15. 00	1	TSHGAMNW04HL	Einschraubung 10/1 L 6
16. 00	1	D71412-M10x1	Schmiernippel M10x1 gerade
17. 00	1	TSFH311	Spannhülse m. Mutter
18. 00	2	TSFFRB9,5/100	Festring
19. 00	1	TSF22211CCK	Pendelrollenlager

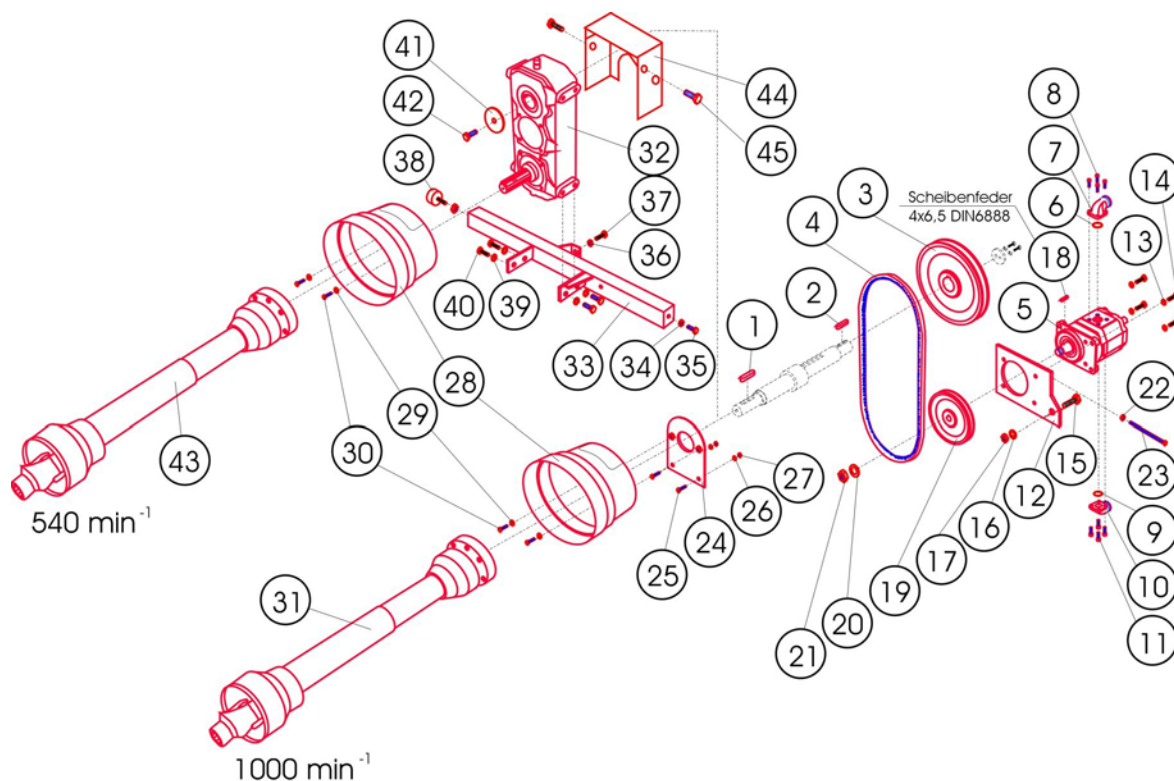


LHAEL-3.018

POS	MENGE	ARTIKELNR	BEZEICHNUNG
20. 00	1	TSFSNH511TG	Stehlagergehäuse
21. 00	1	TSFTSNA511G	Abdichtung
22. 00	2	D931-M12x70	6kt-Schraube M12x70 verz.
23. 00	1	D71412-M10x1	Schmiernippel M10x1 gerade
24. 00	1	D6885-12850	Paßfeder 12x8x50
25. 00	1	D6885-10828	Paßfeder 10x8x28
28. 00	2	D125-16	U-Scheibe A17
28. 01	2	D7349-17	U-Scheibe A17x6 verz.
29. 00	2	D931-M16x65	6kt-Schraube M16x65 verz.
30. 00	2	D980-SM16	Sicherungsmutter SM16 verz.
31. 00	1	TS/013.0121-8	Hackscheibe 325-327Z/M und 350M

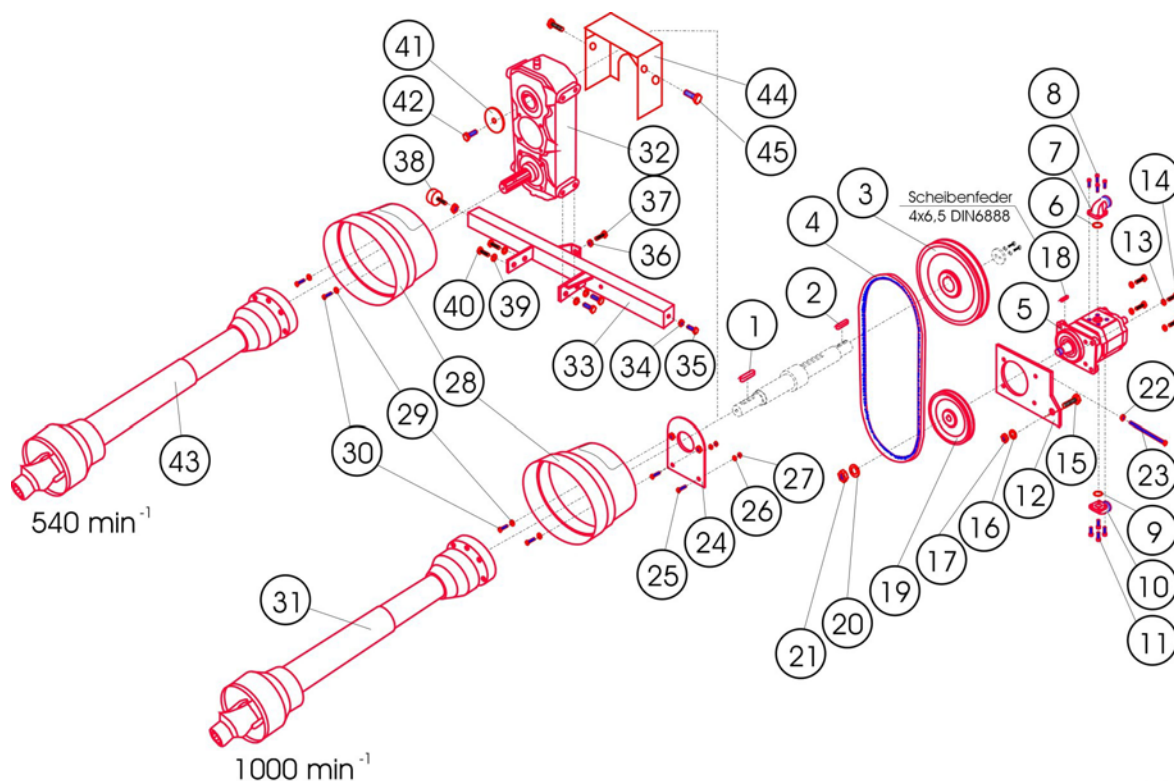


POS	MENGE	ARTIKELNR	BEZEICHNUNG
1. 00	1	TS/013.0201-10	Dreipt.-Rahmen (bis 92/682)
2. 00	2	TSKS206	Unterlenkerbolzen S 206
5. 00	1	TSKS3234	Stufenbolzen S 3234
6. 00	1	TSKKL6MM	Klappsplint 6mm
7. 00	1	TS/013.021012	Zapfwellenhalter



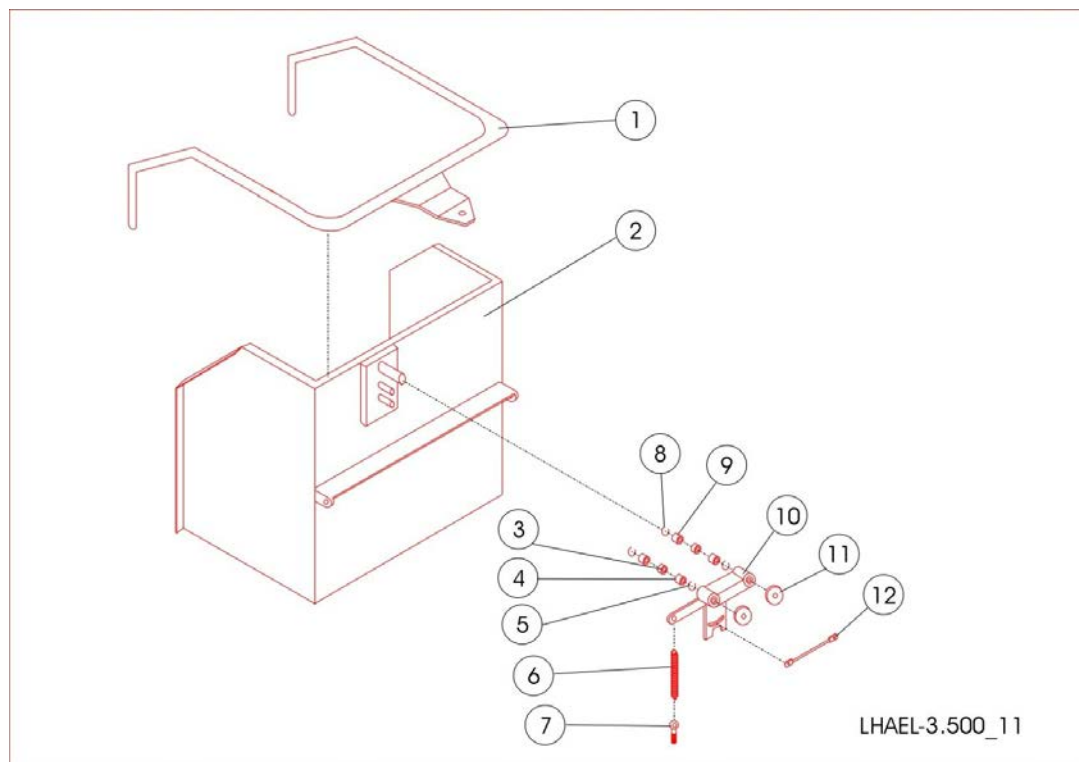
LHAE1-3.020

POS	MENGE	ARTIKELNR	BEZEICHNUNG
1. 00	1	D6885-12850	Paßfeder 12x8x50
2. 00	1	D6885-10828	Paßfeder 10x8x28
3. 00	1	SPB160X1/35	Keilriemenscheibe (ab 92/783)
4. 00	1	TSS17x1120	Keilriemen
5. 00	1	2206020112001	Hydr.-Pumpe linksdrehend
6. 00	1	TSK-OR24X2,5	O-Ring 24x2,5
7. 00	1	TSHBFW15L/40	Flansch
8. 00	4	D912-M6x25	Schraube M6x25 verzinkt
9. 00	1	TSK-OR18X2,5	O-Ring 18x2,5
10. 00	1	TSHBFW12L/35	Flansch
11. 00	4	D912-M6x25	Schraube M6x25 verzinkt
12. 00	1	3532711950000	Pumpenhalter
13. 00	4	D125-8	U-Scheibe A8,4
14. 00	4	D933-M8x20	6kt-Schraube M8x20 verz.
15. 00	1	D933-M12x35	6kt-Schraube M12x35 verz.
16. 00	2	D125-13	U-Scheibe A13
17. 00	1	D980-SM12	Sicherungsmutter SM12 verz.
18. 00	1	D6885-10660	Paßfeder 10x6x60
19. 00	1	SPB150X1/K	Keilriemenscheibe
20. 00	1	D127-12	Federring 12mm verz.
21. 00	1	D936-M12x1,25	6kt-Mutter M12x1,25
22. 00	1	D934-M10	6kt-Mutter M10 verz.
23. 00	1	D933-M10x100	6kt-Schraube M10x100 verz.

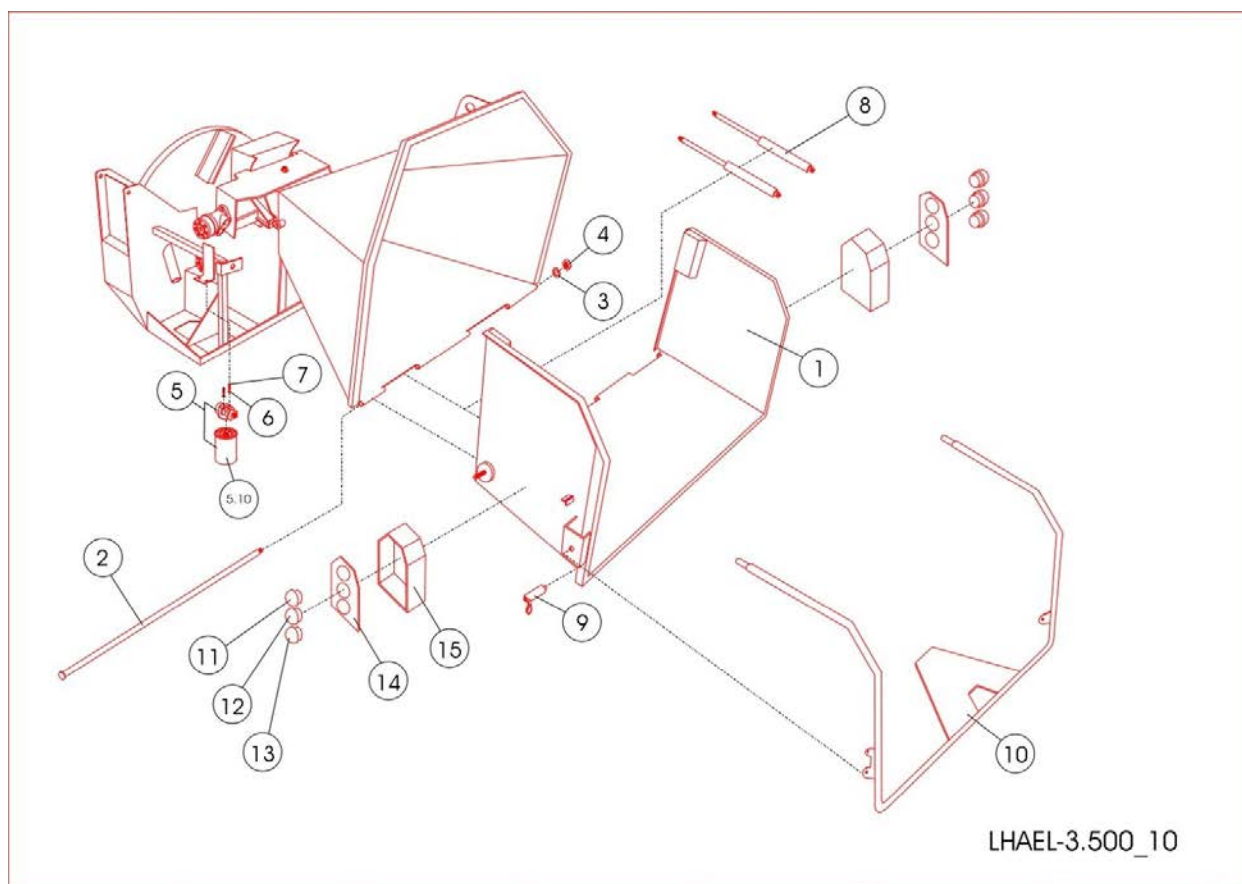


LHAEL-3.020

POS	MENGE	ARTIKELNR	BEZEICHNUNG
24. 00	1	TS/013.004001	Schutztopfhalter
25. 00	2	D933-M8x35	6kt-Schraube M8x35 verz.
26. 00	2	D125-8	U-Scheibe A8,4
27. 00	2	D934-M8	6kt-Mutter M8 verz.
28. 00	1	TSA4171401	Schutztopf mit Montageöffnung
29. 00	2	D125-10	U-Scheibe A10,5 verz.
30. 00	2	D933-M10x20	6kt-Schraube M10x20 verz.
31. 00	1	106086N007002	Gelenkwelle f. Zapfen Y 40
32. 00	1	TSAIMR4RB	Getriebe IMR 4
33. 00	1	TS/015.0401-8	Drehmomentstütze IMR4
34. 00	1	D934-M12	6kt-Mutter M12 verz.
35. 00	1	D933-M12x50	6kt-Schraube M12x50 verz.
36. 00	1	D934-M12	6kt-Mutter M12 verz.
37. 00	1	D933-M12x50	6kt-Schraube M12x50 verz.
38. 00	1	TSGD50/21	Gummipuffer ø50
38. 01	1	D934-M10	6kt-Mutter M10 verz.
39. 00	4	D127-12	Federring 12mm verz.
40. 00	4	D933-M12x25	6kt-Schraube M12x25 verz.
41. 00	1	TS/013.022010	Scheibe Y70x10
42. 00	1	D933-M16x50	6kt-Schraube M16x50 verz.
43. 00	1	106086N007563	Gelenkwelle Gelenkwelle für Zapfen
44. 00	1	3532731560001	Wellenschutz (Sensor)
45. 00	2	D933-M12x20	6kt-Schraube M12x20 verz.



POS	MENGE	ARTIKELNR	BEZEICHNUNG
1. 00	1	3545011180001	Schaltbügel
2. 00	1	3545011170011	Trichterklappe EU
3. 00	1	TSK6206-2RS1	Lager 6206 2RS1
4. 00	1	TSK6206-2RS1	Lager 6206 2RS1
5. 00	2	1152000620662	Innenseegerring 62 MM
6. 00	1	TS/01092003	Zugfeder Typ 327
7. 00	1	D444-M10x50	Augenschraube M10x50
8. 00	2	1152000620662	Innenseegerring 62 MM
9. 00	2	TSK6206-2RS1	Lager 6206 2RS1
10. 00	1	3532711910011	Tragarm
11. 00	1	TS/012.058004	Scheibe 222-EU
12. 00	1	3510011520041	Gelenkarm



POS	MENGE	ARTIKELNR	BEZEICHNUNG
1. 00	1	3545011170011	Trichterklappe
2. 00	1	TS/014.219000	Scharnierbolzen
3. 00	1	D125-13	U-Scheibe A13
4. 00	1	D980-SM12	Sicherungsmutter SM12 verz.
5. 00	1	TSKMPS9050SG1	Filtergehäuse
5. 10	1	TSHCS50P25A	Wechselpatrone Bgr. 50
6. 00	1	D127-8	Federring 8mm verz.
7. 00	1	D933-M8x20	6kt.-Schraube M8x20 verz.
8. 00	1	216000200000	Gasfeder 2000N
9. 00	1	TSBS1010	Federriegel
10. 00	1	3545011180001	Schaltbügel
11. 00	2	entfällt	Grobhandtaster Rot
12. 00	2	ETNFAK/J	Grobhandtaster Gelb
13. 00	2	ETNFAK/R	Grobhandtaster Schwarz
14. 00	2	3543111310020	Abdeckblech Pilzschalter
15. 00	2	3543111300031	Halter Pilzschalter
16. 00	1	3535011270001	Führung f. Schaltbügel
16. 10	1	3535011280001	Führung f. Schaltbügel

Saelen

3 rue Jules Verne
L'Orée du Golf - BP 17
59790 Ronchin
Tél : + 33 (0)3 20 43 87 87
Fax : +33 (0)3 20 34 12 73
contact@saelen.fr www.salen.Fr

Pièces détachées

Tél : + 33 (0)3 20 43 24 89
Fax : +33 (0)3 20 34 12 73

TS Industrie

TS Industrie GmbH
Weserstr. 2
D - 47506 Neukirchen - Vluyn (Germany)
Tel.: +49 2845 / 9292-0
Fax: +49 2845 / 9292-28
kontakt@ts-industrie.de
